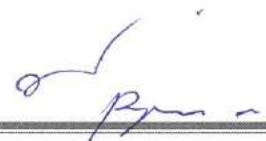


เอกสารประกอบ ๑ ข้อมูลของงานจัดทำป้ายใหม่และระบุสัญลักษณ์ จำนวนทั้งสิ้น ๑๐๕ ป้าย
โดยติดตั้งตามสถานีรถไฟฟ้าทั้ง ๘ สถานี



11	12	13	14	15
บาททองปฐมพยาบาล	ป้ายสีฟ้าใต้โถงสสาร	ป้ายสีฟ้าใต้โถงสสาร	ป้ายสีฟ้าใต้โถงสสาร	ป้ายสีฟ้าใต้โถงสสาร
ชั้น Concourse Unpaid Area บริเวณหน้าห้องตรวจกระเป๋า	ติดตั้งสีฟ้าใต้โถงสสาร ชั้นชานชาลา 1 สิ่งในสวิตช์บอร์ด (EB)	ติดตั้งสีฟ้าใต้โถงสสาร ชั้นชานชาลา 2 สิ่งในสวิตช์บอร์ด (WB)	ติดตั้งสีฟ้าใต้โถงสสาร ชั้นจำหน่ายตั๋วโดยสาร	ติดตั้งสีฟ้าใต้โถงสสาร ชั้นจำหน่ายตั๋วโดยสาร
ห้องปฐมพยาบาล	สีฟ้าโดยสสาร	สีฟ้าโดยสสาร	สีฟ้าโดยสสาร	สีฟ้าโดยสสาร
FIRST AID ROOM	Elevator	Elevator	Elevator	Elevator
FIRST AID ROOM	ไม่มี	ไม่มี	ไม่มี	ไม่มี
เครื่องหมายบวก	1. สีฟ้า 2. รถเข็นคนพิการ	1. สีฟ้า 2. รถเข็นคนพิการ	1. สีฟ้า 2. รถเข็นคนพิการ	1. สีฟ้า 2. รถเข็นคนพิการ
เครื่องหมายบวก	ไม่มี	ไม่มี	ไม่มี	ไม่มี
สีเขียว	สีเงิน	สีเงิน	สีเงิน	สีเงิน
สีเขียว	สีเงิน	สีเงิน	สีเงิน	สีเงิน

สรุปป้ายใหม่ สถานีพัฒนา

1. ป้ายทางเข้า/ออก จำนวน 6 ป้าย
2. ป้ายหมายเลขชานชาลาและสถานีปลายทาง จำนวน 2 ป้าย
3. ป้ายชื่อสถานีปลายทาง จำนวน 2 ป้าย
4. ป้ายห้องปฐมพยาบาล จำนวน 1 ป้าย
5. ป้ายสีฟ้าโดยสสาร จำนวน 4 ป้าย

รวมทั้งหมด 15 ป้าย




ลำดับ	ประเภทป้าย	พื้นที่	ข้อความภาษาไทย (ตัวอักษรสีขาว)	ข้อความภาษาอังกฤษ (ตัวอักษรสีขาว)	ข้อความภาษาไทย (ตัวอักษรสีเทา)	ด้านหน้า	ด้านหลัง	ด้านหน้า	ด้านหลัง	สัญลักษณ์	ด้านหน้า	ด้านหลัง	สีที่ป้าย
1	ป้ายทางเข้า/ออก	ชั้นชานชาลา 1 (EB) ส่งไปพญาไท	ด้านหน้า ไปสุวรรณหงษ์ ชานชาลา 1	ด้านหลัง 1. ส่วนที่ 1 ทางออก 2. ส่วนที่ 2 ลิฟต์โดยสาร	To Suvarnabhumi Platform 1	1. Exit 2. Elevator	1. ลูกศรชี้ตรงไป 2 ตัว 2. บันไดเลื่อน 1 ตัว 3. ลิฟต์ 1 ตัว 4. รถเข็น 1 ตัว	1. ลูกศรชี้ตรงไป 2 ตัว 2. บันไดเลื่อน 1 ตัว 3. ลิฟต์ 1 ตัว 4. รถเข็น 1 ตัว	1. ลูกศรชี้ตรงไป 2 ตัว 2. บันไดเลื่อน 1 ตัว 3. ลิฟต์ 1 ตัว 4. รถเข็น 1 ตัว	สีแดง	สีแดง	1. ส่วนที่ 1 สีเขียว 2. ส่วนที่ 2 สีเขียว	สีที่ป้าย
2	ป้ายทางเข้า/ออก	ชั้นชานชาลา 1 (EB) ส่งไปสุวรรณหงษ์	ด้านหน้า ไปสุวรรณหงษ์ ชานชาลา 1	ด้านหลัง 1. ส่วนที่ 1 ทางออก 2. ส่วนที่ 2 ลิฟต์โดยสาร	To Suvarnabhumi Platform 1	1. Exit 2. Elevator	1. ลูกศรชี้ตรงไป 1 ตัว 2. ลูกศรชี้ลง 1 ตัว 3. บันไดเลื่อน 1 ตัว 4. บันไดเลื่อน 1 ตัว 5. ลิฟต์ 1 ตัว 6. รถเข็น 1 ตัว	1. ลูกศรชี้ตรงไป 1 ตัว 2. ลูกศรชี้ลง 1 ตัว 3. บันไดเลื่อน 1 ตัว 4. บันไดเลื่อน 1 ตัว 5. ลิฟต์ 1 ตัว 6. รถเข็น 1 ตัว	1. ลูกศรชี้ตรงไป 1 ตัว 2. ลูกศรชี้ลง 1 ตัว 3. บันไดเลื่อน 1 ตัว 4. บันไดเลื่อน 1 ตัว 5. ลิฟต์ 1 ตัว 6. รถเข็น 1 ตัว	สีแดง	สีแดง	1. ส่วนที่ 1 สีเขียว 2. ส่วนที่ 2 สีเขียว	สีที่ป้าย
3	ป้ายทางเข้า/ออก	ชั้นชานชาลา 2 (WB) ส่งไปพญาไท	ด้านหน้า ไปพญาไท ชานชาลา 2	ด้านหลัง 1. ส่วนที่ 1 ทางออก 2. ส่วนที่ 2 ลิฟต์โดยสาร	To Phaya Thai Platform 2	1. Exit 2. Elevator	1. ลูกศรชี้ตรงไป 2 ตัว 2. บันไดเลื่อน 1 ตัว 3. ลิฟต์ 1 ตัว 4. รถเข็น 1 ตัว	1. ลูกศรชี้ตรงไป 2 ตัว 2. บันไดเลื่อน 1 ตัว 3. ลิฟต์ 1 ตัว 4. รถเข็น 1 ตัว	1. ลูกศรชี้ตรงไป 2 ตัว 2. บันไดเลื่อน 1 ตัว 3. ลิฟต์ 1 ตัว 4. รถเข็น 1 ตัว	สีแดง	สีแดง	1. ส่วนที่ 1 สีเขียว 2. ส่วนที่ 2 สีเขียว	สีที่ป้าย
4	ป้ายทางเข้า/ออก	ชั้นชานชาลา 2 (WB) ส่งไปสุวรรณหงษ์	ด้านหน้า ไปพญาไท ชานชาลา 2	ด้านหลัง 1. ส่วนที่ 1 ทางออก 2. ส่วนที่ 2 ลิฟต์โดยสาร	To Phaya Thai Platform 2	1. Exit 2. Elevator	1. ลูกศรชี้ตรงไป 2 ตัว 2. บันไดเลื่อน 1 ตัว 3. ลิฟต์ 1 ตัว 4. รถเข็น 1 ตัว	1. ลูกศรชี้ตรงไป 2 ตัว 2. บันไดเลื่อน 1 ตัว 3. ลิฟต์ 1 ตัว 4. รถเข็น 1 ตัว	1. ลูกศรชี้ตรงไป 2 ตัว 2. บันไดเลื่อน 1 ตัว 3. ลิฟต์ 1 ตัว 4. รถเข็น 1 ตัว	สีแดง	สีแดง	1. ส่วนที่ 1 สีเขียว 2. ส่วนที่ 2 สีเขียว	สีที่ป้าย
5	ป้ายหมายเลขชานชาลาและสถานีปลายทาง	ชั้นชานชาลา EB ตรงกลาง หันหน้าเข้าหาชานชาลา	ด้านหน้า 1. ส่วนที่ 1 ชานชาลา 1 2. ส่วนที่ 2 ไปสุวรรณหงษ์	ไม่มี	1. Platform 1 2. To Suvarnabhumi	ไม่มี	ลูกศรชี้ไปทางขวา 1 ตัว	ไม่มี	ไม่มี	สีแดง	สีแดง	สีแดง	สีที่ป้าย
6	ป้ายหมายเลขชานชาลาและสถานีปลายทาง	ชั้นชานชาลา WB ตรงกลาง หันหน้าเข้าหาชานชาลา	ด้านหน้า 1. ส่วนที่ 1 ชานชาลา 2 2. ส่วนที่ 2 ไปพญาไท	ไม่มี	1. Platform 2 2. To Phaya Thai	ไม่มี	ลูกศรชี้ไปทางขวา 1 ตัว	ไม่มี	ไม่มี	สีแดง	สีแดง	สีแดง	สีที่ป้าย
7	ป้ายชื่อสถานีปลายทาง	ชั้น Concourse Paid Area ส่งห้องจำหน่ายตั๋วที่ 1	ด้านหน้า 1. ราชปรารภ 2. ชานชาลา 1 (ขวา) 3. ชานชาลา 2 (ซ้าย) 4. ชื่อสถานีปลายทาง 7 สถานี	ไม่มี	1. Ratchaprarop 2. Platform 1 (Right) 3. Platform 2 (Left) 4. Name of 7 Station	ไม่มี	1. ลูกศรชี้ไปทางซ้าย 1 ตัว 2. ลูกศรชี้ไปทางขวา 1 ตัว 3. รถไฟฟ้าแอร์พอร์เทิลลิงค์ 1 ตัว 4. รถไฟฟ้า MRT 1 ตัว 5. รถไฟฟ้า BTS 1 ตัว 6. เครื่องขึ้น 1 ตัว 7. A7 1 ตัว 8. เส้นทางเดินรถ 2 เส้น	ไม่มี	ไม่มี	สีน้ำเงิน	สีน้ำเงิน	สีน้ำเงิน	สีที่ป้าย
8	ป้ายชื่อสถานีปลายทาง	ชั้น Concourse Paid Area ส่งห้องจำหน่ายตั๋วที่ 2	ด้านหน้า 1. ราชปรารภ 2. ชานชาลา 1 (ซ้าย) 3. ชานชาลา 2 (ขวา) 4. ชื่อสถานีปลายทาง 7 สถานี	ไม่มี	1. Ratchaprarop 2. Platform 1 (Left) 3. Platform 2 (Right) 4. Name of 7 Station	ไม่มี	1. ลูกศรชี้ไปทางซ้าย 1 ตัว 2. ลูกศรชี้ไปทางขวา 1 ตัว 3. รถไฟฟ้าแอร์พอร์เทิลลิงค์ 1 ตัว 4. รถไฟฟ้า MRT 1 ตัว 5. รถไฟฟ้า BTS 1 ตัว 6. เครื่องขึ้น 1 ตัว 7. A7 1 ตัว 8. เส้นทางเดินรถ 2 เส้น	ไม่มี	ไม่มี	สีน้ำเงิน	สีน้ำเงิน	สีน้ำเงิน	สีที่ป้าย
9	ป้ายห้องปฐมพยาบาล	ชั้น Concourse Unpaid Area บริเวณหน้าห้องตำรวจเก่า	ห้องปฐมพยาบาล	ห้องปฐมพยาบาล	FIRST AID ROOM	FIRST AID ROOM	เครื่องปฐมพยาบาล	ไม่มี	ไม่มี	สีเขียว	สีเขียว	สีเขียว	สีที่ป้าย
10	ป้ายลิฟต์โดยสาร	ติดตั้งที่ลิฟต์ตัวใหม่ ชั้นชานชาลา 1 ส่งไปสุวรรณหงษ์ (EB)	ลิฟต์โดยสาร	ไม่มี	Elevator	ไม่มี	1. ลิฟต์ 2. รถเข็นคนพิการ	ไม่มี	ไม่มี	สีเงิน	สีเงิน	สีเงิน	สีที่ป้าย

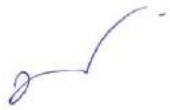
Handwritten signature

10	ป้ายทางเข้า/ออก	ชั้น Concourse City Line Unpaid Area ตรงกลาง City Line หน้าห้องจำหน่ายตั๋วที่ 2	1. ส่วนที่ 1 ห้องจำหน่ายตั๋วโดยสาร 2. ส่วนที่ 2 ประตูไฟฟ้าธรรมดา	1. ส่วนที่ 1 ทางออก 1 อาคารจอดรถ 2. ส่วนที่ 2 ทางออก 2 ประตูไฟฟ้าธรรมดา สถานีเพชรบุรี	1. Ticket Office To City Line 2.	1. Exit 1 Car Park 2. Exit 2 To MRT Phetchaburi Station	1. ลูกศรชี้ตรงไป 1 ตัว 2. ลูกศรชี้กลับ 1 ตัว 3. ประตูไฟฟ้า MRT 1 ตัว 4. ประตูจอดรถ 1 ตัว	1. ส่วนที่ 1 สีแดง 2. ส่วนที่ 2 สีแดง	1. ส่วนที่ 1 สีเขียว 2. ส่วนที่ 2 สีเขียว
11	ป้ายหมายเลขชานชาลา และสถานีปลายทาง	ชั้นชานชาลา EB ตรงกลาง หันหน้าเข้าหาชานชาลา	1. ส่วนที่ 1 ไปสุวรรณภูมิ 2. ส่วนที่ 2 ชานชาลา 1	ไม่มี	1. To Suvarnabhumi 2. Platform 1	ไม่มี	ไม่มี	สีแดง	สีแดง
12	ป้ายหมายเลขชานชาลา และสถานีปลายทาง	ชั้นชานชาลา WB ตรงกลาง หันหน้าเข้าหาชานชาลา	1. ส่วนที่ 1 ไปพญาไท 2. ส่วนที่ 2 ชานชาลา 2	ไม่มี	1. To Phaya Thai 2. Platform 2	ไม่มี	ไม่มี	สีแดง	สีแดง
13	ป้ายชื่อสถานีปลายทาง	ชั้น Concourse Paid Area สิ่งของจำหน่ายตั๋วที่ 1	1. มัถกะสัน 2. ชานชาลา 1 (ขวา) 3. ชานชาลา 2 (ซ้าย) 4. ชื่อสถานีปลายทาง 7 สถานี	ไม่มี	1. Makkasan 2. Platform 1 (Right) 3. Platform 2 (Left) 4. Name of 7 Station	ไม่มี	1. ลูกศรชี้ไปทางซ้าย 1 ตัว 2. ลูกศรชี้ไปทางขวา 1 ตัว 3. รถไฟฟ้าแอร์พอร์ตเรลลิงค์ 1 ตัว 4. รถไฟฟ้า BTS 1 ตัว 5. เครื่องบัน 1 ตัว 6. A6 1 ตัว 7. เส้นทางเดินรถ 2 เส้น	สีน้ำเงิน	สีน้ำเงิน
14	ป้ายชื่อสถานีปลายทาง	ชั้น Concourse Paid Area สิ่งของจำหน่ายตั๋วที่ 2	1. มัถกะสัน 2. ชานชาลา 1 (ซ้าย) 3. ชานชาลา 2 (ขวา) 4. ชื่อสถานีปลายทาง 7 สถานี	ไม่มี	1. Makkasan 2. Platform 1 (Left) 3. Platform 2 (Right) 4. Name of 7 Station	ไม่มี	ไม่มี	สีน้ำเงิน	สีน้ำเงิน
15	ป้ายห้องปฐมพยาบาล	ชั้น Concourse Unpaid Area บริเวณหน้าห้องตำรวจเก่า	ห้องปฐมพยาบาล	ห้องปฐมพยาบาล	FIRST AID ROOM	FIRST AID ROOM	เครื่องหมายบวก	สีเขียว	สีเขียว

รูปป้ายใหม่ สถานีมักกะสัน

- ..ป้ายทางเข้า/ออก จำนวน 10 ป้าย
- 1. ป้ายหมายเลขชานชาลาและสถานีปลายทาง จำนวน 2 ป้าย
- 1. ป้ายชื่อสถานีปลายทาง จำนวน 2 ป้าย
- 1. ป้ายห้องปฐมพยาบาล จำนวน 1 ป้าย

รวมทั้งหมด 15 ป้าย

10	ป้ายห้องประชุมขนาดใหญ่	ชั้น Concourse Unpaid Area บริเวณหน้าห้องตั๋วตรวจเก่า	ห้องประชุมขนาดใหญ่	FIRST AID ROOM	FIRST AID ROOM	เครื่องหมายบวก	เครื่องหมายบวก	สีเขียว
11	ป้ายลิฟต์โดยสาร	ติดตั้งที่ลิฟต์ตัวใหม่ ชั้น ขานหมายเลข 1 ส่งไป สุวรรณภูมิ (EB)	ลิฟต์โดยสาร	Elevator	Elevator	ไม่มี	ไม่มี	สีเขียว
12	ป้ายลิฟต์โดยสาร	ติดตั้งที่ลิฟต์ตัวใหม่ ชั้น ขานหมายเลข 2 ส่งไป สุวรรณภูมิ (WB)	ลิฟต์โดยสาร	Elevator	Elevator	ไม่มี	ไม่มี	สีเขียว
13	ป้ายลิฟต์โดยสาร	ติดตั้งที่ลิฟต์ตัวใหม่ ชั้น จำนวนตัวโดยสาร	ลิฟต์โดยสาร	Elevator	Elevator	ไม่มี	ไม่มี	สีเขียว
14	ป้ายลิฟต์โดยสาร	ติดตั้งที่ลิฟต์ตัวใหม่ ชั้น จำนวนตัวโดยสาร	ลิฟต์โดยสาร	Elevator	Elevator	ไม่มี	ไม่มี	สีเขียว

สรุปป้ายใหม่ สภาที่รามคำแหง

1. ป้ายทางเข้า/ออก จำนวน 5 ป้าย
2. ป้ายหมายเลขขานเวลาและสถานีปลายทาง จำนวน 2 ป้าย
3. ป้ายชื่อสถานีปลายทาง จำนวน 2 ป้าย
4. ป้ายห้องประชุมขนาดใหญ่ จำนวน 1 ป้าย
5. ป้ายลิฟต์โดยสาร จำนวน 4 ป้าย

รวมทั้งหมด 14 ป้าย





ได้ทำป้ายใหม่ สถานีหัวหมาก จำนวน 16 ป้าย		พื้นที่		ข้อความภาษาไทย (ตัวอักษรสีขาว)		ข้อความภาษาอังกฤษ (ตัวอักษรสีขาว)		สัญลักษณ์		สีที่นํ้า	
ลำดับ	ประเภทป้าย	ด้านหน้า	ด้านหลัง	ด้านหน้า	ด้านหลัง	ด้านหน้า	ด้านหลัง	ด้านหน้า	ด้านหลัง	ด้านหน้า	ด้านหลัง
1	ป้ายทางเข้า/ออก	ขึ้นขบวนชานชาลา 1 (EB) สิ่งไปพญาไท	1. ส่วนที่ 1 ทางออก 2. ส่วนที่ 2 สิ่งใต้โดยสาร	To Suvarnabhumi Platform 1	1. Exit Elevator 2.	1. ลูกศรชี้ตรงไป 2 ตัว 2. บ้านโตธรรมดา 1 ตัว 3. สิ่งใต้ 1 ตัว 4. รถเข็น 1 ตัว	1. ลูกศรชี้ตรงไป 2 ตัว 2. บ้านโตธรรมดา 1 ตัว	สีแดง	สีแดง	1. ส่วนที่ 1 สิ่งเขียว 2. ส่วนที่ 2 สิ่งเขียว	
2	ป้ายทางเข้า/ออก	ขึ้นขบวนชานชาลา 1 (EB) สิ่งไปสุวรรณหงษ์	1. ส่วนที่ 1 สิ่งใต้โดยสาร 2. ส่วนที่ 2 ทางออก	To Suvarnabhumi Platform 1	1. Elevator Exit 2.	1. ลูกศรชี้ตรงไป 2 ตัว 2. บ้านโตธรรมดา 1 ตัว 3. สิ่งใต้ 1 ตัว 4. รถเข็น 1 ตัว	1. ลูกศรชี้ตรงไป 2 ตัว 2. บ้านโตธรรมดา 1 ตัว	สีแดง	สีแดง	1. ส่วนที่ 1 สิ่งเขียว 2. ส่วนที่ 2 สิ่งเขียว	
3	ป้ายทางเข้า/ออก	ขึ้นขบวนชานชาลา 2 (WB) สิ่งไปพญาไท	1. ส่วนที่ 1 สิ่งใต้โดยสาร 2. ส่วนที่ 2 ทางออก	To Phaya Thai Platform 2	1. Elevator Exit 2.	1. ลูกศรชี้ตรงไป 2 ตัว 2. บ้านโตธรรมดา 1 ตัว 3. สิ่งใต้ 1 ตัว 4. รถเข็น 1 ตัว	1. ลูกศรชี้ตรงไป 2 ตัว 2. บ้านโตธรรมดา 1 ตัว	สีแดง	สีแดง	1. ส่วนที่ 1 สิ่งเขียว 2. ส่วนที่ 2 สิ่งเขียว	
4	ป้ายทางเข้า/ออก	ขึ้นขบวนชานชาลา 2 (WB) สิ่งไปสุวรรณหงษ์	1. ส่วนที่ 1 ทางออก 2. ส่วนที่ 2 สิ่งใต้โดยสาร	To Phaya Thai Platform 2	1. Exit Elevator 2.	1. ลูกศรชี้ตรงไป 2 ตัว 2. บ้านโตธรรมดา 1 ตัว 3. สิ่งใต้ 1 ตัว 4. รถเข็น 1 ตัว	1. ลูกศรชี้ตรงไป 2 ตัว 2. บ้านโตธรรมดา 1 ตัว	สีแดง	สีแดง	1. ส่วนที่ 1 สิ่งเขียว 2. ส่วนที่ 2 สิ่งเขียว	
5	ป้ายทางเข้า/ออก	ขึ้น Concourse Paid Area บริเวณเสาตอม่อ สิ่งห้องจำหน่ายตั๋วที่ 1	ทางออก	1. To Phayathai Platform 2 2. To Suvarnabhumi Platform 1	Exit	1. ลูกศรชี้ไปทางซ้าย 1 ตัว 2. ลูกศรชี้ไปทางขวา 1 ตัว 3. บ้านโตธรรมดา 2 ตัว 4. รถเข็น 2 ตัว 5. สิ่งใต้ 2 ตัว 6. ประตูไฟฟ้า 2 ตัว	1. ลูกศรชี้ไปทางซ้าย 1 ตัว 2. ลูกศรชี้ไปทางขวา 1 ตัว	1. ส่วนที่ 1 สิ่งแดง 2. ส่วนที่ 2 สิ่งแดง	สีเขียว		
6	ป้ายทางเข้า/ออก	ขึ้น Concourse Unpaid Area หน้าตู้ ATM กรุงเทพฯ	1. ส่วนที่ 1 ทางออก 2 ลานจอดรถ 2. ส่วนที่ 2 ทางเข้า	1. Exit 2 Car Park 2. Entrance	1. Entrance 2. Exit 1 Srinakarin Road	1. ลูกศรชี้ไปทางซ้าย 1 ตัว 2. ลูกศรชี้ไปทางขวา 1 ตัว 3. บ้านโตธรรมดา 1 ตัว 4. สิ่งใต้ 1 ตัว 5. รถเข็น 1 ตัว 6. บ้านแท็กซี่ 1 ตัว 7. รถไฟฟ้า ARL 1 ตัว	1. ลูกศรชี้ไปทางซ้าย 1 ตัว 2. ลูกศรชี้ไปทางขวา 1 ตัว	1. ส่วนที่ 1 สิ่งเขียว 2. ส่วนที่ 2 สิ่งแดง	สีแดง	สีแดง	
7	ป้ายทางเข้า/ออก	ขึ้น Concourse ดิเลสา ตอม่อหน้าสิ่งใต้โดยสาร สิ่งทางออกที่ 1	ทางเข้า	1. Elevator 2. Exit 1 Srinakarin Road	Entrance	1. ลูกศรชี้ตรงไป 1 ตัว 2. ลูกศรชี้ลงเฉียงขวา 1 ตัว 3. บ้านโตธรรมดา 1 ตัว 4. สิ่งใต้ 1 ตัว 5. รถเข็น 1 ตัว 6. ประตูไฟฟ้า ARL 1 ตัว	1. ลูกศรชี้ตรงไป 1 ตัว 2. ลูกศรชี้ลงเฉียงขวา 1 ตัว	1. ส่วนที่ 1 สิ่งแดง 2. ส่วนที่ 2 สิ่งเขียว	สีแดง	สีแดง	
8	ป้ายหมายเลขชานชาลา และสถานีปลายทาง	ขึ้นขบวนชานชาลา EB ตรง หน้าหน้าเข้าหาชานชาลา	ไม่มี	1. To Suvarnabhumi 2. Platform 1	ไม่มี	ไม่มี	ไม่มี	ไม่มี	ไม่มี	สีแดง	สีแดง
9	ป้ายหมายเลขชานชาลา และสถานีปลายทาง	ขึ้นขบวนชานชาลา WB ตรง หน้าหน้าเข้าหาชานชาลา	ไม่มี	1. To Phaya Thai 2. Platform 2	ไม่มี	ไม่มี	ไม่มี	ไม่มี	ไม่มี	สีแดง	สีแดง

W Pyu

ลำดับ	ประเภทป้าย	พื้นที่	ข้อความภาษาไทย (ตัวอักษรสีขาว)	ข้อความภาษาอังกฤษ (ตัวอักษรสีขาว)	ข้อความภาษาไทย (ตัวอักษรสีขา)	ข้อความภาษาอังกฤษ (ตัวอักษรสีขา)	สัญลักษณ์	สีพื้นป้าย		
	ป้ายทางเข้า/ออก	ขึ้นชานชาลา 1 (EB) ส่งไปแพลตฟอร์ม 1	ด้านหน้า 1. ไปสุวรรณภูมิ ขานชานชาลา 1 2. ส่วนที่ 2 ทางออก	ด้านหลัง 1. ส่วนที่ 1 ลิฟต์โดยสาร 2. ส่วนที่ 2 ทางออก	To Suvarnabhumi Platform 1	ด้านหน้า 1. ลูกศรชี้ตรงไป 2 ตัว 2. รูปรถไฟฟ้่าแอร์พอร์ตลิงค์	ด้านหลัง 1. ลูกศรชี้ตรงไป 1 ตัว 2. ลูกศรชี้ลง 1 ตัว 3. มินิไดรฟ์ 1 ตัว 4. มินิไดรฟ์ 1 ตัว 5. ลิฟต์ 1 ตัว 6. รถเข็น 1 ตัว	สีแดง	ด้านหน้า สีแดง	ด้านหลัง 1. ส่วนที่ 1 สีเขียว 2. ส่วนที่ 2 สีเขียว
1	ป้ายทางเข้า/ออก	ขึ้นชานชาลา 1 (EB) ส่งไปสุวรรณภูมิ	ด้านหน้า 1. ไปสุวรรณภูมิ ขานชานชาลา 1 2. ส่วนที่ 2 ทางออก	ด้านหลัง 1. ส่วนที่ 1 ทางออก 2. ส่วนที่ 2 ลิฟต์โดยสาร	To Suvarnabhumi Platform 1	ด้านหน้า 1. ลูกศรชี้ตรงไป 2 ตัว 2. รูปรถไฟฟ้่าแอร์พอร์ตลิงค์	ด้านหลัง 1. ลูกศรชี้ตรงไป 2 ตัว 2. มินิไดรฟ์ 1 ตัว 3. ลิฟต์ 1 ตัว 4. รถเข็น 1 ตัว	สีแดง	สีแดง	1. ส่วนที่ 1 สีเขียว 2. ส่วนที่ 2 สีเขียว
2	ป้ายทางเข้า/ออก	ขึ้นชานชาลา 2 (WB) ส่งไปแพลตฟอร์ม	ด้านหน้า 1. ไปแพลตฟอร์ม ขานชานชาลา 2 2. ส่วนที่ 1 ทางออก	ด้านหลัง 1. ส่วนที่ 1 ทางออก 2. ส่วนที่ 2 ลิฟต์โดยสาร	To Phaya Thai Platform 2	ด้านหน้า 1. ลูกศรชี้ตรงไป 2 ตัว 2. รูปรถไฟฟ้่าแอร์พอร์ตลิงค์	ด้านหลัง 1. ลูกศรชี้ตรงไป 1 ตัว 2. ลูกศรชี้ลง 1 ตัว 3. มินิไดรฟ์ 1 ตัว 4. มินิไดรฟ์ 1 ตัว 5. ลิฟต์ 1 ตัว 6. รถเข็น 1 ตัว	สีแดง	สีแดง	1. ส่วนที่ 1 สีเขียว 2. ส่วนที่ 2 สีเขียว
3	ป้ายทางเข้า/ออก	ขึ้นชานชาลา 2 (WB) ส่งไปสุวรรณภูมิ	ด้านหน้า 1. ไปแพลตฟอร์ม ขานชานชาลา 2 2. ส่วนที่ 1 ทางออก	ด้านหลัง 1. ส่วนที่ 1 ทางออก 2. ส่วนที่ 2 ลิฟต์โดยสาร	To Phaya Thai Platform 2	ด้านหน้า 1. ลูกศรชี้ตรงไป 2 ตัว 2. รูปรถไฟฟ้่าแอร์พอร์ตลิงค์	ด้านหลัง 1. ลูกศรชี้ตรงไป 2 ตัว 2. มินิไดรฟ์ 1 ตัว 3. ลิฟต์ 1 ตัว 4. รถเข็น 1 ตัว	สีแดง	สีแดง	1. ส่วนที่ 1 สีเขียว 2. ส่วนที่ 2 สีเขียว
4	ป้ายทางเข้า/ออก	ขึ้น Concourse Unpaid Area ส่งห้องจำหน่ายตั๋วที่ 1 บริเวณทางลงหน้าบันไดเลื่อน	ด้านหน้า 1. ส่วนที่ 1 ทางเข้า 2. ส่วนที่ 2 ทางออก 1 ลานจอดรถ	ด้านหลัง ทางออก 1, 2 - ลานจอดรถ - ถนนกรุงเทพ-ชลบุรี	1. Entrance 2. Exit 1 To Car Park	ด้านหน้า 1. ลูกศรชี้ตรงไปเฉียงขวา 1 ตัว 2. ลูกศรชี้ลง 1 ตัว 3. มินิไดรฟ์ 1 ตัว 4. รถไฟฟ้า ARL 1 ตัว	ด้านหลัง 1. ลูกศรชี้ลง 2 ตัว 2. มินิไดรฟ์ 1 ตัว 3. มินิไดรฟ์ 1 ตัว	สีแดง	1. ส่วนที่ 1 สีแดง 2. ส่วนที่ 2 สีเขียว	สีเขียว
5	ป้ายทางเข้า/ออก	ขึ้น Concourse Unpaid Area ส่งห้องจำหน่ายตั๋วที่ 2 บริเวณทางเข้าหน้าบันไดเลื่อน	ด้านหน้า 1. ส่วนที่ 1 ทางออก 2 ถนนกรุงเทพ-ชลบุรี 2. ส่วนที่ 2 ทางเข้า	ด้านหลัง 1. ส่วนที่ 1 ทางเข้า 2. ส่วนที่ 2 ทางออก 2 ถนนกรุงเทพ-ชลบุรี	1. Entrance 2. Exit 2 To Bangkok-Cholburi Motorway	ด้านหน้า 1. ลูกศรชี้ไปทางขวา 1 ตัว 2. ลูกศรชี้ลง 1 ตัว 3. มินิไดรฟ์ 1 ตัว 4. รูปรถไฟฟ้่า ARL 1 ตัว	ด้านหลัง 1. ลูกศรชี้ไปทางขวา 1 ตัว 2. ลูกศรชี้ลง 1 ตัว 3. มินิไดรฟ์ 1 ตัว 4. รูปรถไฟฟ้่า ARL 1 ตัว	สีแดง	1. ส่วนที่ 1 สีเขียว 2. ส่วนที่ 2 สีแดง	สีเขียว
6	ป้ายทางเข้า/ออก	ขึ้นชานชาลา EB ตรงกลาง หน้าเข้าชานชาลา	ด้านหน้า 1. ส่วนที่ 1 ขานชานชาลา 1 2. ส่วนที่ 2 ไปสุวรรณภูมิ	ด้านหลัง ไม่มี	1. Platform 1 2. To Suvarnabhumi	ด้านหน้า ไม่มี	ด้านหลัง ไม่มี	สีแดง	สีแดง	สีแดง
7	ป้ายทางเข้า/ออก	ขึ้นชานชาลา WB ตรงกลาง หน้าเข้าชานชาลา	ด้านหน้า 1. ส่วนที่ 1 ขานชานชาลา 2 2. ส่วนที่ 2 ไปพญาไท	ด้านหลัง ไม่มี	1. Platform 2 2. To Phaya Thai	ด้านหน้า ไม่มี	ด้านหลัง ไม่มี	สีแดง	สีแดง	สีแดง
8	ป้ายข้อสถานีปลายทาง	ขึ้น Concourse Paid Area ส่งห้องจำหน่ายตั๋วที่ 1	ด้านหน้า 1. มานทับช้าง 2. ขานชานชาลา 1 (ขวา) 3. ขานชานชาลา 2 (ซ้าย) 4. ชื่อสถานีปลายทาง 7 สถานี	ด้านหลัง ไม่มี	1. Ban Thap Chang 2. Platform 1 (Right) 3. Platform 2 (Left) 4. Name of 7 Station	ด้านหน้า ไม่มี	ด้านหลัง ไม่มี	สีน้ำเงิน	สีน้ำเงิน	สีน้ำเงิน

W Pyun

ลำดับ	ประเภทป้าย	พื้นที่	ข้อความภาษาไทย (ตัวอักษรสีขาว)	ข้อความภาษาอังกฤษ (ตัวอักษรสีขาว)	ข้อความภาษาไทย (ตัวอักษรสีขาว)	ข้อความภาษาอังกฤษ (ตัวอักษรสีขาว)	สัญลักษณ์	สีพื้นป้าย			
1	ป้ายทางเข้า/ออก	ชั้นชานชาลา 1 (EB)ฝั่งไปสุวรรณภูมิ	ด้านหน้า ไปสุวรรณหภูมิ ชานชาลา 1 ไปสุวรรณหภูมิ	ด้านหลัง 1. ส่วนที่ 1 ทางออก 2. ส่วนที่ 2 ลิฟต์โดยสาร	ด้านหน้า To Suvarnabhumi Platform 1	ด้านหลัง 1. Exit Elevator 2.	ด้านหน้า 1. ลูกศรชี้ตรงไป 2 ตัว 2. รูปรถไฟฟ้ําแอร์พอร์ตลิงค์ 3. สีฟ้า 1 ตัว 4. รถเข็น 1 ตัว	ด้านหลัง 1. ลูกศรชี้ตรงไป 2 ตัว 2. มินิโดรนตามา 1 ตัว 3. สีฟ้า 1 ตัว 4. รถเข็น 1 ตัว	สีแดง	ด้านหน้า สีแดง	ด้านหลัง 1. ส่วนที่ 1 สีเขียว 2. ส่วนที่ 2 สีเขียว
2	ป้ายทางเข้า/ออก	ชั้นชานชาลา 1 (EB)ฝั่งไปสุวรรณหภูมิ	ด้านหน้า ไปสุวรรณหภูมิ ชานชาลา 1	ด้านหลัง 1. ส่วนที่ 1 ทางออก 2. ส่วนที่ 2 ลิฟต์โดยสาร	ด้านหน้า To Suvarnabhumi Platform 1	ด้านหลัง 1. Exit Elevator 2.	ด้านหน้า 1. ลูกศรชี้ตรงไป 2 ตัว 2. รูปรถไฟฟ้ําแอร์พอร์ตลิงค์	ด้านหลัง 1. ลูกศรชี้ตรงไป 1 ตัว 2. ลูกศรชี้ลง 1 ตัว 3. มินิโดรนตามา 1 ตัว 4. มินิโดรนตามา 1 ตัว 5. สีฟ้า 1 ตัว 6. รถเข็น 1 ตัว	สีแดง	สีแดง	1. ส่วนที่ 1 สีเขียว 2. ส่วนที่ 2 สีเขียว
3	ป้ายทางเข้า/ออก	ชั้นชานชาลา 2 (WB)ฝั่งไปพญาไท	ด้านหน้า ไปพญาไท ชานชาลา 2	ด้านหลัง 1. ส่วนที่ 1 ทางออก 2. ส่วนที่ 2 ลิฟต์โดยสาร	ด้านหน้า To Phaya Thai Platform 2	ด้านหลัง 1. Exit Elevator 2.	ด้านหน้า 1. ลูกศรชี้ตรงไป 2 ตัว 2. รูปรถไฟฟ้ําแอร์พอร์ตลิงค์	ด้านหลัง 1. ลูกศรชี้ตรงไป 2 ตัว 2. มินิโดรนตามา 1 ตัว 3. สีฟ้า 1 ตัว 4. รถเข็น 1 ตัว	สีแดง	สีแดง	1. ส่วนที่ 1 สีเขียว 2. ส่วนที่ 2 สีเขียว
4	ป้ายทางเข้า/ออก	ชั้นชานชาลา 2 (WB)ฝั่งไปสุวรรณหภูมิ	ด้านหน้า ไปพญาไท ชานชาลา 2	ด้านหลัง 1. ส่วนที่ 1 ลิฟต์โดยสาร 2. ส่วนที่ 2 ทางออก	ด้านหน้า To Phaya Thai Platform 2	ด้านหลัง 1. Elevator 2. Exit	ด้านหน้า 1. ลูกศรชี้ตรงไป 2 ตัว 2. รูปรถไฟฟ้ําแอร์พอร์ตลิงค์	ด้านหลัง 1. ลูกศรชี้ตรงไป 1 ตัว 2. ลูกศรชี้ลง 1 ตัว 3. มินิโดรนตามา 1 ตัว 4. มินิโดรนตามา 1 ตัว 5. สีฟ้า 1 ตัว 6. รถเข็น 1 ตัว	สีแดง	สีแดง	1. ส่วนที่ 1 สีเขียว 2. ส่วนที่ 2 สีเขียว
5	ป้ายทางเข้า/ออก	ชั้น Concourse Paid Area ฝั่งห้องจำหน่ายตั๋วที่ 1 บริเวณเสาเดอเลทท์ Gate	ด้านหน้า 1. ส่วนที่ 1 ไปพญาไท ชานชาลา 2 2. ส่วนที่ 2 ไปสุวรรณหภูมิ ชานชาลา 1	ด้านหลัง ทางออก	ด้านหน้า 1. To Phayathai Platform 2 2. To Suvarnabhumi Platform 1	ด้านหลัง Exit	ด้านหน้า 1. ลูกศรชี้ไปทางซ้าย 1 ตัว 2. ลูกศรชี้ไปทางขวา 1 ตัว 3. มินิโดรนตามา 2 ตัว 4. รถเข็น 2 ตัว 5. สีฟ้า 2 ตัว 6. รูปรถไฟฟ้ํา 2 ตัว	ด้านหลัง 1. ลูกศรชี้ไปทางซ้าย 1 ตัว 2. ลูกศรชี้ไปทางขวา 1 ตัว 3. มินิโดรนตามา 2 ตัว 4. รถเข็น 2 ตัว 5. สีฟ้า 2 ตัว 6. รูปรถไฟฟ้ํา 2 ตัว	สีแดง	สีแดง	สีเข้ม
6	ป้ายหมายเลขชานชาลา และสถานีปลายทาง	ชั้นชานชาลา EB ตรงกลาง หันหน้าเข้าหาชานชาลา	ด้านหน้า 1. ส่วนที่ 1 ชานชาลา 1 2. ส่วนที่ 2 ไปสุวรรณหภูมิ	ด้านหลัง ไม่มี	ด้านหน้า 1. Platform 1 2. To Suvarnabhumi	ด้านหลัง ไม่มี	ไม่มี	ไม่มี	สีแดง	สีแดง	สีแดง
7	ป้ายหมายเลขชานชาลา และสถานีปลายทาง	ชั้นชานชาลา WB ตรงกลาง หันหน้าเข้าหาชานชาลา	ด้านหน้า 1. ส่วนที่ 1 ชานชาลา 2 2. ส่วนที่ 2 ไปพญาไท	ด้านหลัง ไม่มี	ด้านหน้า 1. Platform 2 2. To Phaya Thai	ด้านหลัง ไม่มี	ไม่มี	ไม่มี	สีแดง	สีแดง	สีแดง
8	ป้ายชื่อสถานีปลายทาง	ชั้น Concourse Paid Area ฝั่งห้องจำหน่ายตั๋วที่ 1	ด้านหน้า 1. ลาดกระบัง 2. ชานชาลา 1 (ขวา) 3. ชานชาลา 2 (ซ้าย) 4. ชื่อสถานีปลายทาง 7 สถานี	ด้านหลัง ไม่มี	ด้านหน้า 1. Lat Krabang 2. Platform 2 (Right) 3. Platform 2 (Left) 4. Name of 7 Station	ด้านหลัง ไม่มี	ไม่มี	ไม่มี	สีน้ำเงิน	สีน้ำเงิน	สีน้ำเงิน
9	ป้ายชื่อสถานีปลายทาง	ชั้น Concourse Paid Area ฝั่งห้องจำหน่ายตั๋วที่ 2	ด้านหน้า 1. ลาดกระบัง 2. ชานชาลา 1 (ซ้าย) 3. ชานชาลา 2 (ขวา) 4. ชื่อสถานีปลายทาง 7 สถานี	ด้านหลัง ไม่มี	ด้านหน้า 1. Lat Krabang 2. Platform 1 (Left) 3. Platform 2 (Right) 4. Name of 7 Station	ด้านหลัง ไม่มี	ไม่มี	ไม่มี	สีน้ำเงิน	สีน้ำเงิน	สีน้ำเงิน

(Handwritten signature)

10	11	12	13	14
<p>เขต Concourse Unpaid Area บริเวณทางออกตัววิ่งเก่า</p> <p>ติดตั้งลิฟต์ตัวใหม่ ชั้นชานชาลา 1 ผังไปสวรรค์ (EB)</p>	<p>ติดตั้งลิฟต์ตัวใหม่ ชั้นชานชาลา 2 ผังไปสวรรค์ (WB)</p>	<p>ติดตั้งลิฟต์ตัวใหม่ ชั้นจำหน่ายตั๋วโดยสาร</p>	<p>ติดตั้งลิฟต์ตัวใหม่ ชั้นจำหน่ายตั๋วโดยสาร</p>	<p>ติดตั้งลิฟต์ตัวใหม่ ชั้นจำหน่ายตั๋วโดยสาร</p>
<p>ป้ายสฟต์โดยสาร</p>	<p>ป้ายสฟต์โดยสาร</p>	<p>ป้ายสฟต์โดยสาร</p>	<p>ป้ายสฟต์โดยสาร</p>	<p>ป้ายสฟต์โดยสาร</p>
<p>ห้องปฐมพยาบาล</p> <p>ลิฟต์โดยสาร</p>	<p>ลิฟต์โดยสาร</p>	<p>ลิฟต์โดยสาร</p>	<p>ลิฟต์โดยสาร</p>	<p>ลิฟต์โดยสาร</p>
<p>ห้องปฐมพยาบาล</p> <p>ไม่มี</p>	<p>ไม่มี</p>	<p>ไม่มี</p>	<p>ไม่มี</p>	<p>ไม่มี</p>
<p>FIRST AID ROOM</p> <p>Elevator</p>	<p>Elevator</p>	<p>Elevator</p>	<p>Elevator</p>	<p>Elevator</p>
<p>FIRST AID ROOM</p> <p>ไม่มี</p>	<p>ไม่มี</p>	<p>ไม่มี</p>	<p>ไม่มี</p>	<p>ไม่มี</p>
<p>เครื่องหมายบอก</p> <p>1. ลิฟต์ 2. รถเข็นคนพิการ</p>	<p>1. ลิฟต์ 2. รถเข็นคนพิการ</p>	<p>1. ลิฟต์ 2. รถเข็นคนพิการ</p>	<p>1. ลิฟต์ 2. รถเข็นคนพิการ</p>	<p>1. ลิฟต์ 2. รถเข็นคนพิการ</p>
<p>เครื่องหมายบอก</p> <p>ไม่มี</p>	<p>ไม่มี</p>	<p>ไม่มี</p>	<p>ไม่มี</p>	<p>ไม่มี</p>
<p>สีเขียว</p>	<p>สีเงิน</p>	<p>สีเงิน</p>	<p>สีเงิน</p>	<p>สีเงิน</p>

ระบุป้ายใหม่ สถานีลาดกระบัง

- . ป้ายทางเข้า/ออก จำนวน 5 ป้าย
- . ป้ายหมายเลขชานชาลาและสถานีปลายทาง จำนวน 2 ป้าย
- . ป้ายชื่อสถานีปลายทาง จำนวน 2 ป้าย
- . ป้ายห้องปฐมพยาบาล จำนวน 1 ป้าย
- . ป้ายลิฟต์โดยสาร จำนวน 4 ป้าย

รวมทั้งหมด 14 ป้าย




ลำดับ	ประเภทป้าย	พื้นที่	ข้อความภาษาไทย (ตัวอักษรสีขาว)	ข้อความภาษาอังกฤษ (ตัวอักษรสีขาว)	สัญลักษณ์	สีป้าย
1	ป้ายหมายเลขชานชาลาและสถานีปลายทาง	ชานชาลา 1 (City Line) ตรงกลางชานชาลา	ด้านหน้า 1. ส่วนที่ 1 ชานชาลา 1 2. ส่วนที่ 2 ไปพญาไท	ด้านหน้า 1. Platform 1 2. To Phaya Thai	ด้านหน้า ลูกศรชี้ไปทางขวา 1 ตัว	สีแดง
2	ป้ายหมายเลขชานชาลาและสถานีปลายทาง	ชานชาลา 2 (City Line) ตรงกลางชานชาลา	ด้านหน้า 1. ส่วนที่ 1 ไปพญาไท 2. ส่วนที่ 2 ชานชาลา 2	ด้านหน้า 1. Platform 2 2. To Phaya Thai	ด้านหน้า ลูกศรชี้ไปทางขวา 1 ตัว	สีแดง
3	ป้ายห้องปฐมพยาบาล	ชั้น Concourse Unpaid Area บริเวณหน้า PSD 3A ทางออก 1 ห้อง SOR	ห้องปฐมพยาบาล	FIRST AID ROOM	เครื่องหมายบวก	สีเขียว

รูปป้ายใหม่ สถานีสุวรรณภูมิ

ป้ายหมายเลขชานชาลาและสถานีปลายทาง จำนวน 2 ป้าย

ป้ายห้องปฐมพยาบาล จำนวน 1 ป้าย

รวมทั้งหมด 3 ป้าย




สรุปจำนวนป้ายจัดทำใหม่

ลำดับ	สถานี	ประเภทป้ายบอกทางเข้า/ออก	ประเภทป้ายบอกหมายเลขช่องทางและสถานีปลายทาง	ประเภทป้ายแจ้งสถานีปลายทาง	ประเภทป้ายห้องปฐมพยาบาล	ประเภทป้ายลิฟต์โดยสาร	รวมทั้งหมด
1	พญาไท	6	2	2	1	4	15
2	ราชปรารภ	4	2	2	1	4	13
3	มักกะสัน	10	2	2	1	0	15
4	รามคำแหง	5	2	2	1	4	14
5	หัวหมาก	7	2	2	1	4	16
6	บ้านทับช้าง	6	2	2	1	4	15
7	ลาดกระบัง	5	2	2	1	4	14
8	สุวรรณภูมิ	0	2	0	1	0	3
	รวม	43	16	14	8	24	105

Handwritten signature

Handwritten signature

ปีงบประมาณ 2565 จำนวน 10 ปี

ปีงบประมาณ	ประเภทปี	พื้นที่	ข้อความภายใน (ตัวอักษรสีขาว)	ด้านหน้า	ด้านหลัง	ข้อความภายนอก (ตัวอักษรสีขาว)	ด้านหน้า	ด้านหลัง	สัญญาณ	ด้านข้าง	ด้านหน้า	ด้านหลัง	การแก้ไข
1	ป้ายทางเข้า/ออก	ชั้น Concourse Paid Area ฝั่งห้องจำหน่ายตั๋วที่ 1 หน้าเสาต่อมอ	ด้านหน้า 1. ส่วนที่ 1 ลิฟต์โดยสาร ทางออก 2. ส่วนที่ 2 ไปสู่วรรณกรรม ทางออก 1	ด้านหน้า 1. Elevator 2. To Suvarnabhumi Platform 1	Exit	ด้านหน้า 1. ลูกศรชี้ไปทางซ้าย 1 ตัว 2. ลูกศรชี้ไปทางขวา 1 ตัว 3. บันไดเลื่อน 1 ตัว 4. ลิฟต์ 1 ตัว 5. รถเข็น 1 ตัว 6. รูปถ่าย ARL 1 ตัว	ด้านข้าง 1. ลูกศรชี้ตรงไป 2 ตัว	ด้านหน้า 1. ส่วนที่ 1 สีแดง 2. ส่วนที่ 2 สีแดง	ด้านหลัง 1. ส่วนที่ 1 สีเขียว 2. ส่วนที่ 2 สีแดง	ข้อความแก้ไข ข้อความใหม่ แล้วตัดสิ่งใหม่ที่ ด้านข้างเดิม			
2	ป้ายทางเข้า/ออก	ชั้น Concourse Paid Area ฝั่งห้องจำหน่ายตั๋วที่ 2 หน้าเสาต่อมอ	ด้านหน้า 1. ส่วนที่ 1 ไปสู่วรรณกรรม ทางออก 1 2. ส่วนที่ 2 ลิฟต์โดยสาร ทางออก	ด้านหน้า 1. To Suvarnabhumi Platform 1 2. Elevator	Exit	ด้านหน้า 1. ลูกศรชี้ตรงไป 1 ตัว 2. ลูกศรชี้ไปทางซ้าย 1 ตัว 3. บันไดเลื่อน 1 ตัว 4. ลิฟต์ 1 ตัว 5. รถเข็น 1 ตัว 6. รูปถ่าย ARL 1 ตัว	ด้านข้าง 1. ลูกศรชี้ตรงไป 2 ตัว	ด้านหลัง 1. ส่วนที่ 1 สีแดง 2. ส่วนที่ 2 สีแดง	ข้อความแก้ไข ข้อความใหม่ แล้วตัดสิ่งใหม่ที่ ด้านข้างเดิม				
3	ป้ายทางเข้า/ออก	ชั้น Concourse Paid Area ฝั่งห้องจำหน่ายตั๋วที่ 1 บริเวณ บันไดเลื่อนทางขึ้น	ด้านหน้า 1. ส่วนที่ 1 ห้อง จำหน่ายตั๋วโดยสาร ทางออก 1 2. ส่วนที่ 2 ทางออก 1 ไปรถไฟฟ้ามหานคร	ด้านหน้า 1. Ticket Office 2. Exit 1 To BTS	1. Exit 1 To BTS 2. Elevator	ด้านหน้า 1. ลูกศรชี้กลับ 1 ตัว 2. ลูกศรชี้ไปทางขวา 1 ตัว 3. บันไดเลื่อน 1 ตัว 4. ลิฟต์ 1 ตัว 5. รถเข็น 1 ตัว 6. รูปถ่าย ARL 1 ตัว	ด้านข้าง 1. ลูกศรชี้ตรงไป 1 ตัว 2. ลูกศรชี้ไปทางขวา 1 ตัว 3. บันไดเลื่อน 1 ตัว 4. ลิฟต์ 1 ตัว 5. รถเข็น 1 ตัว 6. รูปถ่าย ARL 1 ตัว	ด้านหลัง 1. ส่วนที่ 1 สีแดง 2. ส่วนที่ 2 สีเขียว	ข้อความแก้ไข ข้อความใหม่ แล้วตัดสิ่งใหม่ที่ ด้านข้างเดิม				
4	ป้ายทางเข้า/ออก	ชั้น Concourse Paid Area ฝั่งห้องจำหน่ายตั๋วที่ 2 บริเวณ ทางลงบันไดเลื่อน	ด้านหน้า 1. ส่วนที่ 1 ทางเข้า ถนนพญาไท 2. ส่วนที่ 2 ทางออก 2 - ถนนพญาไท - รถไฟฟ้ามหานคร 2. ส่วนที่ 2 ทางออก 1 รถไฟฟ้ามหานคร	ด้านหน้า 1. Entrance 2. Exit 2 - Phaya Thai Rd. - To BTS	1. Exit 2 Phaya Thai Rd. - To BTS 2. Exit 1 To BTS	ด้านหน้า 1. ลูกศรชี้ตรงไป 1 ตัว 2. ลูกศรชี้กลับ 1 ตัว 3. บันไดเลื่อน 1 ตัว 4. ลิฟต์ 1 ตัว 5. รถเข็น 1 ตัว 6. รูปถ่าย ARL 1 ตัว 7. หมายเลขทางออก 1 ตัว	ด้านข้าง 1. ลูกศรชี้ตรงไป 1 ตัว 2. ลูกศรชี้กลับ 1 ตัว 3. บันไดเลื่อน 1 ตัว 4. ลิฟต์ 1 ตัว 5. รถเข็น 1 ตัว 6. รูปถ่าย ARL 1 ตัว 7. หมายเลขทางออก 1 ตัว	ด้านหลัง 1. ส่วนที่ 1 สีแดง 2. ส่วนที่ 2 สีเขียว	ข้อความแก้ไข ข้อความใหม่ แล้วตัดสิ่งใหม่ที่ ด้านข้างเดิม				
5	ป้ายทางเข้า/ออก	ชั้น Inter Mediate สิ่ง ทางออกที่ 1 (หน้าห้อง CS) บริเวณ Walk Thru	ด้านหน้า 1. ส่วนที่ 1 ทางออก 1 ถนนพญาไท 2. ส่วนที่ 2 ไปสู่วรรณกรรม ถนนพญาไท	ด้านหน้า 1. Exit 1 Phaya Thai Rd. 2. To Suvarnabhumi	1. To BTS 2. Exit 1 Phaya Thai Rd.	ด้านหน้า 1. ลูกศรชี้ลงเฉียงซ้าย 1 ตัว 2. ลูกศรชี้ตรงไป 1 ตัว 3. บันไดเลื่อน 1 ตัว 4. ลิฟต์ 1 ตัว 5. รถเข็น 1 ตัว 6. รูปถ่าย ARL 1 ตัว 7. หมายเลขทางออก 1 ตัว	ด้านข้าง 1. ลูกศรชี้ตรงไป 1 ตัว 2. ลูกศรชี้กลับ 1 ตัว 3. บันไดเลื่อน 1 ตัว 4. ลิฟต์ 1 ตัว 5. รถเข็น 1 ตัว 6. รูปถ่าย ARL 1 ตัว 7. หมายเลขทางออก 1 ตัว	ด้านหลัง 1. ส่วนที่ 1 สีแดง 2. ส่วนที่ 2 สีเขียว	ข้อความแก้ไข ข้อความใหม่ แล้วตัดสิ่งใหม่ที่ ด้านข้างเดิม				
6	ป้ายทางเข้า/ออก	ชั้น Inter Mediate บริเวณ หน้าลิฟต์โดยสาร	ด้านหน้า 1. ส่วนที่ 1 ลิฟต์โดยสาร ทางออก 1 2. ส่วนที่ 2 ทางออก 2 ถนนพญาไท	ด้านหน้า 1. Lift 2. Exit 2 Phaya Thai Rd.	1. Exit 1 To BTS 2. Elevator	ด้านหน้า 1. ลูกศรชี้ไปทางซ้าย 1 ตัว 2. ลูกศรชี้ไปทางขวา 1 ตัว 3. บันไดเลื่อน 1 ตัว 4. ลิฟต์ 1 ตัว 5. รถเข็น 1 ตัว 6. หมายเลขทางออก 1 ตัว	ด้านข้าง 1. ลูกศรชี้ตรงไป 1 ตัว 2. ลูกศรชี้ไปทางขวา 1 ตัว 3. บันไดเลื่อน 1 ตัว 4. ลิฟต์ 1 ตัว 5. รถเข็น 1 ตัว 6. หมายเลขทางออก 1 ตัว	ด้านหลัง 1. ส่วนที่ 1 สีแดง 2. ส่วนที่ 2 สีแดง	ข้อความแก้ไข ข้อความใหม่ แล้วตัดสิ่งใหม่ที่ ด้านข้างเดิม				
7	ป้ายทางเข้า/ออก	ชั้น Inter Mediate ตรง กลางทางเดินไปทางออก 2	ด้านหน้า ทางออก 2 ถนนพญาไท 2. ส่วนที่ 2 ลิฟต์โดยสาร	ด้านหน้า 1. Exit 2 Phaya Thai Rd. 2. Elevator	1. Exit 1 To BTS 2. Elevator	ด้านหน้า 1. ลูกศรชี้ตรงไป 2 ตัว 2. รถไฟฟ้ามหานคร 1 ตัว 3. ลิฟต์ 1 ตัว 4. รถเข็น 1 ตัว 5. หมายเลขทางออก 1 ตัว	ด้านหลัง 1. ส่วนที่ 1 สีเขียว	ข้อความแก้ไข ข้อความใหม่ แล้วตัดสิ่งใหม่ที่ ด้านข้างเดิม					
8	ป้ายทางเข้า/ออก	ชั้น Inter Mediate บริเวณ หน้าบันไดเลื่อนทางลงไป ชั้นที่ถนน	ด้านหน้า 1. ส่วนที่ 1 ทางออก 2 ถนนพญาไท 2. ส่วนที่ 2 ทางออก 1 ไปรถไฟฟ้ามหานคร	ด้านหน้า 1. Exit 2 Phaya Thai Rd. 2. Exit 1 To BTS	1. To BTS 2. Entrance	ด้านหน้า 1. ลูกศรชี้ลงเฉียงซ้าย 1 ตัว 2. ลูกศรชี้กลับ 1 ตัว 3. บันไดเลื่อน 1 ตัว 4. ลิฟต์ 1 ตัว 5. รถเข็น 1 ตัว 6. หมายเลขทางออก 1 ตัว	ด้านข้าง 1. ลูกศรชี้ตรงไป 1 ตัว 2. ลูกศรชี้ไปทางขวา 1 ตัว 3. บันไดเลื่อน 1 ตัว 4. ลิฟต์ 1 ตัว 5. รถเข็น 1 ตัว 6. หมายเลขทางออก 1 ตัว	ด้านหลัง 1. ส่วนที่ 1 สีแดง 2. ส่วนที่ 2 สีแดง	ข้อความแก้ไข ข้อความใหม่ แล้วตัดสิ่งใหม่ที่ ด้านข้างเดิม				
9	ป้ายชื่อสถานีปลายทาง	ชั้นชานชาลา 1 (EB)	ด้านหน้า 1. พญาไท 2. ชานชาลา 1 3. คุณหญิง 4. ชื่อสถานีปลายทาง 8 สถานี	ด้านหน้า 1. Phaya Thai 2. Platform 1 3. You are here 4. Name of 8 station	ไม่มี	ไม่มี	ไม่มี	ไม่มี	ไม่มี	ข้อความแก้ไข ข้อความใหม่ แล้วตัดสิ่งใหม่ที่ ด้านข้างเดิม			

(Handwritten signature)

(Handwritten signature)

ป้ายชื่อสถานีปลายทาง 10	ขึ้นรถโดยสารที่ 2 (WB)	1. พญาไท 2. บางซื่อ 3. อนุสาวรีย์ประชาธิปไตย 4. สถานีปลายทาง 8 สถานี	ไม่มี	1. Phaya Thai 2. Platform 2 3. You are here 4. Name of B station	ไม่มี	1. รถไฟฟ้า ARL 1 ตัว 2. A8 1 ตัว 3. เส้นทางเดินรถ 1 เส้น 4. รถไฟฟ้า BTS 1 ตัว 5. รถไฟฟ้า MRT 1 ตัว 6. เครื่องขึ้น 1 ตัว 7. ผู้โดยสารขึ้นไปทางซ้าย 1 ตัว	ไม่มี	ไม่มี	ไม่มี	ไม่มี	ไม่มี	ไม่มี	ออกป้ายเดินออกเทียบสถานีเปลี่ยน ชื่อความใหม่ แล้วตัดลงใหม่ที่ ด้านหลังเดิม
----------------------------	------------------------	---	-------	---	-------	---	-------	-------	-------	-------	-------	-------	--

อุปกรณ์ป้ายเดิน สถานีพญาไท
 ป้ายทางเข้า/ออก จำนวน 8 ป้าย
 ป้ายชื่อสถานีปลายทาง จำนวน 2 ป้าย
 ป้ายทางออกฉุกเฉิน จำนวน 0 ป้าย
 เมทั้งหมด 10 ป้าย

Handwritten signature and initials in blue ink, including a checkmark and a stylized signature.

ค่าใช้จ่ายเดิม สถานีมีกระแสเงิน จำนวน 4 ไร่

ลำดับ	ประเภทป้าย	พื้นที่	ข้อความภายใน (ตัวอักษรสีขาว)	ข้อความภายนอก (ตัวอักษรสีขาว)	สัญลักษณ์	สีพื้นป้าย	การแก้ไข			
1	ป้ายทางเข้า/ออก	ชั้น Concourse (Paid Area)ฝั่งห้องจำหน่ายตั๋วที่ 1	ด้านหน้า 1. ส่วนที่ 1 ไปชวรางษานานาชาติ 2 2. ส่วนที่ 2 ไปสุวรรณภูมิ ด้านหลัง ทางออก	ด้านหน้า 1. To Phayathai Platform 2 2. To Suvarnabhumi Platform 1 ด้านหลัง Exit	ด้านหน้า 1. ผู้คนมีตรงไป 2 ตัว ด้านหลัง 1. ผู้คนมีตรงไป 2 ตัว	ด้านหน้า 1. ส่วนที่ 1 สีแดง 2. ส่วนที่ 2 สีแดง	ด้านหน้า 1. ส่วนที่ 1 สีแดง 2. ส่วนที่ 2 สีแดง	ด้านหน้า สีเขียว	ด้านหลัง สีเขียว	ถอดป้ายเดิมออกเพื่อแก้ไขเปลี่ยนข้อความใหม่ แล้วติดตั้งใหม่ที่ตำแหน่งเดิม
2	ป้ายทางเข้า/ออก	ชั้น Concourse (Paid Area)ฝั่งห้องจำหน่ายตั๋วที่ 2	ด้านหน้า 1. ส่วนที่ 1 ไปสุวรรณภูมิตานชาลา 1 2. ส่วนที่ 2 ไปชวรางษานานาชาติ ด้านหลัง ทางออก	ด้านหน้า 1. To Suvarnabhumi Platform 1 2. To Phayathai Platform 2 ด้านหลัง Exit	ด้านหน้า 1. ผู้คนมีตรงไป 1 ตัว 2. ผู้คนมีตรงไป 2 ตัว 3. บันไดเลื่อน 2 ตัว 4. ลิฟต์ 2 ตัว 5. รถขึ้น 2 ตัว 6. ประตูไฟฟ้า 2 ตัว ด้านหลัง 1. ผู้คนมีตรงไป 2 ตัว	ด้านหน้า 1. ส่วนที่ 1 สีแดง 2. ส่วนที่ 2 สีแดง	ด้านหน้า 1. ส่วนที่ 1 สีแดง 2. ส่วนที่ 2 สีแดง	ด้านหน้า สีเขียว	ด้านหลัง สีเขียว	ถอดป้ายเดิมออกเพื่อแก้ไขเปลี่ยนข้อความใหม่ แล้วติดตั้งใหม่ที่ตำแหน่งเดิม
3	ป้ายชื่อสถานีภายใน	ชั้นชานชาลา 1 (EB)	ด้านหน้า 1. มีกระแสเงิน 2. ชานชาลา 1 3. จุดอยู่ที่ 4. ชื่อสถานีภายในทาง 8 สถานี ด้านหลัง ไม่มี	ด้านหน้า 1. Makkasan Platform 1 2. You are here 3. You are here 4. Name of station ด้านหลัง ไม่มี	ด้านหน้า 1. รถไฟฟ้า ARL 1 ตัว 2. AG 1 ตัว 3. เส้นทางเดินรถ 1 เส้น 4. รถไฟฟ้า BTS 1 ตัว 5. รถไฟฟ้า MRT 1 ตัว 6. เครื่องขึ้น 1 ตัว 7. ประตูไฟฟ้า 2 ตัว	ด้านหน้า สีแดง	ด้านหน้า สีแดง	ด้านหน้า สีแดง	ด้านหน้า สีแดง	ถอดป้ายเดิมออกเพื่อแก้ไขเปลี่ยนข้อความใหม่ แล้วติดตั้งใหม่ที่ตำแหน่งเดิม
4	ป้ายชื่อสถานีภายใน	ชั้นชานชาลา 2 (WB)	ด้านหน้า 1. มีกระแสเงิน 2. ชานชาลา 2 3. จุดอยู่ที่ 4. ชื่อสถานีภายในทาง 8 สถานี ด้านหลัง ไม่มี	ด้านหน้า 1. Makkasan Platform 2 2. You are here 3. You are here 4. Name of station ด้านหลัง ไม่มี	ด้านหน้า 1. รถไฟฟ้า ARL 1 ตัว 2. AG 1 ตัว 3. เส้นทางเดินรถ 1 เส้น 4. รถไฟฟ้า BTS 1 ตัว 5. รถไฟฟ้า MRT 1 ตัว 6. เครื่องขึ้น 1 ตัว 7. ประตูไฟฟ้า 2 ตัว	ด้านหน้า สีแดง	ด้านหน้า สีแดง	ด้านหน้า สีแดง	ด้านหน้า สีแดง	ถอดป้ายเดิมออกเพื่อแก้ไขเปลี่ยนข้อความใหม่ แล้วติดตั้งใหม่ที่ตำแหน่งเดิม

Signature

จุดแก้ไขป้ายเดิม สถานีมีกระแสเงิน
 . ป้ายทางเข้า/ออก จำนวน 2 ป้าย
 . ป้ายชื่อสถานีภายในทาง จำนวน 2 ป้าย
 . ป้ายทางออกจุดเงิน จำนวน 0 ป้าย
 รวมทั้งหมด 4 ป้าย

Signature

ลำดับ	ประเภทป้าย	พื้นที่	ข้อความภาษาไทย (ตัวอักษรสีขาว)	ข้อความภาษาอังกฤษ (ตัวอักษรสีขาว)	ข้อความภาษาไทย (ตัวอักษรสีเทา)	ข้อความภาษาอังกฤษ (ตัวอักษรสีเทา)	สัญลักษณ์	สีพื้นป้าย	ด้านหลัง	การแก้ไข
1	ป้ายทางเข้า/ออก	ชั้น Concourse (Paid Area) ฝั่งห้องจำหน่ายตั๋วที่ 1 ทางไปชานชาลาที่ 1 (EB)	ด้านหน้า 1. ส่วนที่ 1 ไปสุวรรณภูมิ ชานชาลา 1 2. ส่วนที่ 2 สฟต์โดยสาร	ทางออก	ด้านหน้า 1. To Suvarnabhumi Platform 1 2. Elevator	ด้านหลัง Exit	ด้านหน้า 1. ส่วนที่ 1 สีแดง 2. ส่วนที่ 2 สีแดง	สีชมพู	ด้านหน้า 1. ส่วนที่ 1 สีแดง 2. ส่วนที่ 2 สีแดง	ถอดป้ายเดิมออกเพื่อแก้ไขเปลี่ยนข้อความใหม่ แล้วติดตั้งใหม่ที่ตำแหน่งเดิม
2	ป้ายทางเข้า/ออก	ชั้น Concourse (Paid Area) ฝั่งห้องจำหน่ายตั๋วที่ 1 ทางไปชานชาลาที่ 2 (WB)	ด้านหน้า 1. ส่วนที่ 1 สฟต์โดยสาร 2. ส่วนที่ 2 ไปพญาไท ชานชาลา 2	ทางออก	1. Elevator 2. To Phaya Thai Platform 2	Exit	1. ส่วนที่ 1 สีแดง 2. ส่วนที่ 2 สีแดง	สีชมพู	1. ส่วนที่ 1 สีแดง 2. ส่วนที่ 2 สีแดง	ถอดป้ายเดิมออกเพื่อแก้ไขเปลี่ยนข้อความใหม่ แล้วติดตั้งใหม่ที่ตำแหน่งเดิม
3	ป้ายทางเข้า/ออก	ชั้น Concourse (Paid Area) ฝั่งห้องจำหน่ายตั๋วที่ 2 ทางไปชานชาลาที่ 1 (EB)	1. ส่วนที่ 1 สฟต์โดยสาร 2. ส่วนที่ 2 ไปสุวรรณภูมิ ชานชาลา 1	ทางออก	1. Elevator 2. To Suvarnabhumi Platform 1	Exit	1. ส่วนที่ 1 สีแดง 2. ส่วนที่ 2 สีแดง	สีชมพู	1. ส่วนที่ 1 สีแดง 2. ส่วนที่ 2 สีแดง	ถอดป้ายเดิมออกเพื่อแก้ไขเปลี่ยนข้อความใหม่ แล้วติดตั้งใหม่ที่ตำแหน่งเดิม
4	ป้ายทางเข้า/ออก	ชั้น Concourse (Paid Area) ฝั่งห้องจำหน่ายตั๋วที่ 2 ทางไปชานชาลาที่ 2 (WB)	1. ส่วนที่ 1 ไปพญาไท ชานชาลา 2 2. ส่วนที่ 2 สฟต์โดยสาร	ทางออก	1. To Phaya Thai Platform 2 2. Elevator	Exit	1. ส่วนที่ 1 สีแดง 2. ส่วนที่ 2 สีแดง	สีชมพู	1. ส่วนที่ 1 สีแดง 2. ส่วนที่ 2 สีแดง	ถอดป้ายเดิมออกเพื่อแก้ไขเปลี่ยนข้อความใหม่ แล้วติดตั้งใหม่ที่ตำแหน่งเดิม
5	ป้ายทางเข้า/ออก	ชั้น Concourse ฝั่งทางเข้า-ออกที่ 1 ทางบันไดเลื่อนขึ้น ที่ถนน	1. ส่วนที่ 1 ตู้จำหน่าย โดยสารอัตโนมัติ 2. ส่วนที่ 2 ตู้จำหน่าย ตั๋วโดยสาร	ทางออก 1 ทางเวียนหนึ่ง เดินเข้า	1. Ticket Vending Machine 2. Ticket Office	Exit 1 Rammuang Pier	1. ส่วนที่ 1 สีแดง 2. ส่วนที่ 2 สีแดง	สีชมพู	1. ส่วนที่ 1 สีแดง 2. ส่วนที่ 2 สีแดง	ถอดป้ายเดิมออกเพื่อแก้ไขเปลี่ยนข้อความใหม่ แล้วติดตั้งใหม่ที่ตำแหน่งเดิม
6	ป้ายทางเข้า/ออก	ชั้น Concourse ฝั่ง ทางเข้า-ออกที่ 2 ทาง บันไดเลื่อนจากชั้น ที่ถนน	1. ส่วนที่ 1 ห้องจำหน่าย ตั๋วโดยสาร 2. ส่วนที่ 2 ตู้จำหน่าย โดยสารอัตโนมัติ	1. ส่วนที่ 1 สรพานลอม เดินเข้า	1. Ticket Office 2. Ticket Vending Machine	1. Overpass Sky Walk 2. Exit 2 Ramkhamhaeng Rd.	1. ส่วนที่ 1 สีแดง 2. ส่วนที่ 2 สีแดง	สีชมพู	1. ส่วนที่ 1 สีชมพู 2. ส่วนที่ 2 สีชมพู	ถอดป้ายเดิมออกเพื่อแก้ไขเปลี่ยนข้อความใหม่ แล้วติดตั้งใหม่ที่ตำแหน่งเดิม
7	ป้ายชื่อสถานีชานชาลา	ชั้นชานชาลา 1 (EB)	1. รามคำแหง 2. ชานชาลา 1 3. คุณอยู่ที่ 4. ชื่อสถานีชานชาลา 8 สถานี	ไม่มี	1. Ramkhamhaeng 2. Platform 1 3. You are here 4. Name of 8 station	ไม่มี	ไม่มี	สีแดง	สีแดง	ถอดป้ายเดิมออกเพื่อแก้ไขเปลี่ยนข้อความใหม่ แล้วติดตั้งใหม่ที่ตำแหน่งเดิม
8	ป้ายชื่อสถานีชานชาลา	ชั้นชานชาลา 2 (WB)	1. รามคำแหง 2. ชานชาลา 2 3. คุณอยู่ที่ 4. ชื่อสถานีชานชาลา 8 สถานี	ไม่มี	1. Ramkhamhaeng 2. Platform 2 3. You are here 4. Name of 8 station	ไม่มี	ไม่มี	สีแดง	สีแดง	ถอดป้ายเดิมออกเพื่อแก้ไขเปลี่ยนข้อความใหม่ แล้วติดตั้งใหม่ที่ตำแหน่งเดิม

Handwritten signature/initials

รูปแบบป้ายเดิม สถานีรามคำแหง
ป้ายทางเข้า/ออก จำนวน 6 ป้าย
ป้ายชื่อสถานีชานชาลา จำนวน 2 ป้าย
ป้ายทางออกฉุกเฉิน จำนวน 0 ป้าย
รวมทั้งหมด 8 ป้าย

Handwritten signature

บัญชีรายเดิม สถานีบ้านหมื่นช้าง จำนวน 8 ป้าย

ลำดับ	ประเภทป้าย	พื้นที่	ข้อความภาษาใหม่ (ตัวอักษรสีขาว)	ข้อความภาษาอังกฤษ (ตัวอักษรสีขาว)	ข้อความภาษาท้องถิ่น (ตัวอักษรสีขาว)	ด้านหน้า	ด้านหลัง	สัญลักษณ์	สีพื้นป้าย	สีพื้นหลัง	การแก้ไข
1	ป้ายทางเข้า/ออก	ชั้น Concourse (Paid Area) ส่งห้องจำหน่ายตั๋วที่ 1 ทางไปชานชาลาที่ 1 (EB)	ด้านหน้า 1. ส่วนที่ 1 ลิฟต์โดยสาร 2. ส่วนที่ 2 ไปส้วมหญิงชานชาลา 1	ด้านหน้า 1. Elevator 2. To Suvarnabhumi Platform 1	ด้านหน้า 1. สุครีพตรงไปเลี้ยวขวา 2 ตัว 2. บันไดเลื่อน 1 ตัว 3. ลิฟต์ 1 ตัว 4. รถเข็น 1 ตัว 5. ประตูไฟฟ้า ARL 1 ตัว	ด้านหน้า 1. สุครีพตรงไปเลี้ยวขวา 2 ตัว 2. บันไดเลื่อน 1 ตัว 3. ลิฟต์ 1 ตัว 4. รถเข็น 1 ตัว 5. ประตูไฟฟ้า ARL 1 ตัว	ด้านหลัง 1. สุครีพตรงไป 2 ตัว	1. ส่วนที่ 1 สีแดง 2. ส่วนที่ 2 สีแดง	สีเขียว	ด้านหลัง 1. ส่วนที่ 1 สีแดง 2. ส่วนที่ 2 สีแดง	ถอดป้ายเดิมออกเพื่อแก้ไขเปลี่ยนข้อความใหม่ แล้วติดตั้งใหม่ทางด้านบนเดิม
2	ป้ายทางเข้า/ออก	ชั้น Concourse (Paid Area) ส่งห้องจำหน่ายตั๋วที่ 1 ทางไปชานชาลาที่ 2 (WB)	ด้านหน้า 1. ส่วนที่ 1 ไปพญาไท ชานชาลา 2 2. ส่วนที่ 2 ลิฟต์โดยสาร	ด้านหน้า 1. To Phayathai Platform 2 2. Elevator	ด้านหน้า 1. สุครีพตรงไปเลี้ยวขวา 2 ตัว 2. บันไดเลื่อน 1 ตัว 3. ลิฟต์ 1 ตัว 4. รถเข็น 1 ตัว 5. ประตูไฟฟ้า ARL 1 ตัว	ด้านหน้า 1. สุครีพตรงไปเลี้ยวขวา 2 ตัว 2. บันไดเลื่อน 1 ตัว 3. ลิฟต์ 1 ตัว 4. รถเข็น 1 ตัว 5. ประตูไฟฟ้า ARL 1 ตัว	ด้านหลัง 1. สุครีพตรงไป 2 ตัว	1. ส่วนที่ 1 สีแดง 2. ส่วนที่ 2 สีแดง	สีเขียว	ด้านหลัง 1. ส่วนที่ 1 สีแดง 2. ส่วนที่ 2 สีแดง	ถอดป้ายเดิมออกเพื่อแก้ไขเปลี่ยนข้อความใหม่ แล้วติดตั้งใหม่ทางด้านบนเดิม
3	ป้ายทางเข้า/ออก	ชั้น Concourse (Paid Area) ส่งห้องจำหน่ายตั๋วที่ 2 ทางไปชานชาลาที่ 1 (EB)	ด้านหน้า 1. ส่วนที่ 1 ไปส้วมหญิงชานชาลา 1 2. ส่วนที่ 2 ลิฟต์โดยสาร	ด้านหน้า 1. To Suvarnabhumi Platform 1 2. Elevator	ด้านหน้า 1. สุครีพตรงไปเลี้ยวขวา 1 ตัว 2. บันไดเลื่อน 1 ตัว 3. ลิฟต์ 1 ตัว 4. รถเข็น 1 ตัว 5. ประตูไฟฟ้า ARL 1 ตัว	ด้านหน้า 1. สุครีพตรงไปเลี้ยวขวา 1 ตัว 2. บันไดเลื่อน 1 ตัว 3. ลิฟต์ 1 ตัว 4. รถเข็น 1 ตัว 5. ประตูไฟฟ้า ARL 1 ตัว	ด้านหลัง 1. สุครีพตรงไป 2 ตัว	1. ส่วนที่ 1 สีแดง 2. ส่วนที่ 2 สีแดง	สีเขียว	ด้านหลัง 1. ส่วนที่ 1 สีแดง 2. ส่วนที่ 2 สีแดง	ถอดป้ายเดิมออกเพื่อแก้ไขเปลี่ยนข้อความใหม่ แล้วติดตั้งใหม่ทางด้านบนเดิม
4	ป้ายทางเข้า/ออก	ชั้น Concourse (Paid Area) ส่งห้องจำหน่ายตั๋วที่ 2 ทางไปชานชาลาที่ 2 (WB)	ด้านหน้า 1. ส่วนที่ 1 ลิฟต์โดยสาร 2. ส่วนที่ 2 ไปพญาไท ชานชาลา 2	ด้านหน้า 1. Elevator 2. To Phayathai Platform 2	ด้านหน้า 1. สุครีพตรงไปเลี้ยวขวา 1 ตัว 2. บันไดเลื่อน 1 ตัว 3. ลิฟต์ 1 ตัว 4. รถเข็น 1 ตัว 5. ประตูไฟฟ้า ARL 1 ตัว	ด้านหน้า 1. สุครีพตรงไปเลี้ยวขวา 1 ตัว 2. บันไดเลื่อน 1 ตัว 3. ลิฟต์ 1 ตัว 4. รถเข็น 1 ตัว 5. ประตูไฟฟ้า ARL 1 ตัว	ด้านหลัง 1. สุครีพตรงไป 2 ตัว	1. ส่วนที่ 1 สีแดง 2. ส่วนที่ 2 สีแดง	สีเขียว	ด้านหลัง 1. ส่วนที่ 1 สีแดง 2. ส่วนที่ 2 สีแดง	ถอดป้ายเดิมออกเพื่อแก้ไขเปลี่ยนข้อความใหม่ แล้วติดตั้งใหม่ทางด้านบนเดิม
5	ป้ายทางเข้า/ออก	ชั้น Concourse หรับบันไดเลื่อนทางขึ้นจากชั้นพื้นถนน สู่ทางออกที่ 2	ทางออก 1 ลานจอดรถ ทางออก 2 ถนนกรุงเทพ-ธนบุรี	Exit 1 To Car Park Exit 2 To Bangkok-Cholaburi Motorway	1. สุครีพตรงไป 1 ตัว 2. บันไดเลื่อน 1 ตัว 3. ลิฟต์ 1 ตัว 4. รถเข็น 1 ตัว 5. ที่จอดรถ 1 ตัว 6. หมายเลขทางออก 1 ตัว	1. สุครีพตรงไปเลี้ยวขวา 1 ตัว 2. บันไดเลื่อน 1 ตัว 3. ลิฟต์ 1 ตัว 4. รถเข็น 1 ตัว 5. ที่จอดรถ 1 ตัว 6. หมายเลขทางออก 1 ตัว	1. สุครีพตรงไป 1 ตัว 2. บันไดเลื่อน 1 ตัว 3. หมายเลขทางออก 1 ตัว	สีเขียว	สีเขียว	1. ส่วนที่ 1 สีแดง 2. ส่วนที่ 2 สีแดง	ถอดป้ายเดิมออกเพื่อแก้ไขเปลี่ยนข้อความใหม่ แล้วติดตั้งใหม่ทางด้านบนเดิม
6	ป้ายทางเข้า/ออก	ชั้นพื้นถนน หรับบันไดเลื่อนทางลงจากชั้นจำหน่ายตั๋ว สู่ทางออกที่ 1	1. ส่วนที่ 1 ทางเข้า 2. ส่วนที่ 2 ลิฟต์โดยสาร	1. Entrance 2. Elevator	1. สุครีพตรงไปเลี้ยวขวา 2 ตัว 2. ลิฟต์ 1 ตัว 3. รถเข็น 1 ตัว 4. ประตูไฟฟ้า ARL 1 ตัว	1. สุครีพตรงไปเลี้ยวขวา 2 ตัว 2. ลิฟต์ 1 ตัว 3. รถเข็น 1 ตัว 4. ประตูไฟฟ้า ARL 1 ตัว	1. สุครีพตรงไป 1 ตัว 2. สุครีพขึ้นกลับ 1 ตัว 3. ที่จอดรถ 1 ตัว	1. ส่วนที่ 1 สีแดง 2. ส่วนที่ 2 สีแดง	สีแดง	1. ส่วนที่ 1 สีแดง 2. ส่วนที่ 2 สีแดง	ถอดป้ายเดิมออกเพื่อแก้ไขเปลี่ยนข้อความใหม่ แล้วติดตั้งใหม่ทางด้านบนเดิม
7	ป้ายชื่อสถานีปลายทาง	ชั้นชานชาลา 1 (EB)	1. บ้านพิษช้าง 2. ชานชาลา 1 3. คู่มือผู้โดยสาร 4. ชื่อสถานีปลายทาง 8 สถานี	1. Ban Thap Chang 2. Platform 1 3. You are here 4. Name of 8 station	1. Ban Thap Chang 2. A3 1 ตัว 3. เส้นทางเดินรถ 1 เส้น 4. รถไฟฟ้า BTS 1 ตัว 5. รถไฟฟ้า MRT 1 ตัว 6. เครื่องบัน 1 ตัว 7. สุครีพขึ้นทางขวา 1 ตัว	ไม่มี	ไม่มี	ไม่มี	สีแดง	ไม่มี	ถอดป้ายเดิมออกเพื่อแก้ไขเปลี่ยนข้อความใหม่ แล้วติดตั้งใหม่ทางด้านบนเดิม
8	ป้ายชื่อสถานีปลายทาง	ชั้นชานชาลา 2 (WB)	1. บ้านพิษช้าง 2. ชานชาลา 2 3. คู่มือผู้โดยสาร 4. ชื่อสถานีปลายทาง 8 สถานี	1. Ban Thap Chang 2. Platform 2 3. You are here 4. Name of 8 station	1. Ban Thap Chang 2. A3 1 ตัว 3. เส้นทางเดินรถ 1 เส้น 4. รถไฟฟ้า BTS 1 ตัว 5. รถไฟฟ้า MRT 1 ตัว 6. เครื่องบัน 1 ตัว 7. สุครีพขึ้นทางขวา 1 ตัว	ไม่มี	ไม่มี	ไม่มี	สีแดง	ไม่มี	ถอดป้ายเดิมออกเพื่อแก้ไขเปลี่ยนข้อความใหม่ แล้วติดตั้งใหม่ทางด้านบนเดิม

By N

บัญชีรายเดิม สถานีบ้านหมื่นช้าง
ป้ายทางเข้า/ออก จำนวน 6 ป้าย
ป้ายชื่อสถานีปลายทาง จำนวน 2 ป้าย
ป้ายทางออกฉุกเฉิน จำนวน 0 ป้าย
รวมทั้งหมด 8 ป้าย

29	บ้านฉิมพลีรายทาง	บ้านขามขาลา City Line	1. สุวรรณหงษ์ 2. ขานขาลา 2 3. คุณอยู่ที่นี่ 4. ชื่อสถานีรายทาง 8 สถานี	1. สุวรรณหงษ์ 2. ขานขาลา 2 3. คุณอยู่ที่นี่ 4. ชื่อสถานีรายทาง 8 สถานี	1. Swarnaphumi Platform 1 are here station 2. You 3. You 4. Name of 8 station	1. รถไฟฟ้า ARL 1 ตัว 2. A1 1 ตัว 3. เส้นทางเดินรถ 1 เส้น 4. รถไฟฟ้า BTS 1 ตัว 5. รถไฟฟ้า MRT 1 ตัว 6. เครื่องขึ้น 1 ตัว 7. ผู้โดยสารไปทางขาม 1 ตัว	1. รถไฟฟ้า ARL 1 ตัว 2. A1 1 ตัว 3. เส้นทางเดินรถ 1 เส้น 4. รถไฟฟ้า BTS 1 ตัว 5. รถไฟฟ้า MRT 1 ตัว 6. เครื่องขึ้น 1 ตัว 7. ผู้โดยสารไปทางขาม 1 ตัว	สีแดง	สีแดง	ถอดป้ายเดิมออกเพื่อแก้ไข เปลี่ยนข้อความใหม่ แล้วติดตั้งใหม่ที่ตำแหน่งเดิม
30	บ้านฉิมพลีรายทาง	บ้านขามขาลา City Line	1. สุวรรณหงษ์ 2. ขานขาลา 1 3. คุณอยู่ที่นี่ 4. ชื่อสถานีรายทาง 8 สถานี	1. สุวรรณหงษ์ 2. ขานขาลา 2 3. คุณอยู่ที่นี่ 4. ชื่อสถานีรายทาง 8 สถานี	1. Swarnaphumi Platform 1 are here station 2. You 3. You 4. Name of 8 station	1. รถไฟฟ้า ARL 1 ตัว 2. A1 1 ตัว 3. เส้นทางเดินรถ 1 เส้น 4. รถไฟฟ้า BTS 1 ตัว 5. รถไฟฟ้า MRT 1 ตัว 6. เครื่องขึ้น 1 ตัว 7. ผู้โดยสารไปทางขาม 1 ตัว	1. รถไฟฟ้า ARL 1 ตัว 2. A1 1 ตัว 3. เส้นทางเดินรถ 1 เส้น 4. รถไฟฟ้า BTS 1 ตัว 5. รถไฟฟ้า MRT 1 ตัว 6. เครื่องขึ้น 1 ตัว 7. ผู้โดยสารไปทางขาม 1 ตัว	สีแดง	สีแดง	ถอดป้ายเดิมออกเพื่อแก้ไข เปลี่ยนข้อความใหม่ แล้วติดตั้งใหม่ที่ตำแหน่งเดิม

Handwritten signatures in blue ink.

รูปแก้ไขบ้านเดิม สถานีสุวรรณหงษ์
บ้านขามขาลา/ออก จำนวน 22 ป้าย
บ้านขามขาลา/ออก จำนวน 6 ป้าย
บ้านฉิมพลีรายทาง จำนวน 2 ป้าย
รวมทั้งหมด 30 ป้าย

Handwritten signature in blue ink.

สรุปจำนวนแก้ไขป้ายเดิม

ลำดับที่	สถานี	ประเภทป้ายบอกทางเข้า/ออก	ประเภทป้ายชื่อสถานี/รายการทาง	ประเภทป้ายทางออกฉุกเฉิน	รวมทั้งหมด
1	พญาไท	8	2	0	10
2	ราชปรารภ	10	2	0	12
3	มักกะสัน	2	2	0	4
4	รามคำแหง	6	2	0	8
5	หัวหมาก	6	2	0	8
6	บ้านทับช้าง	6	2	0	8
7	ลาดกระบัง	8	2	0	10
8	สุวรรณภูมิ	22	2	6	30
รวม		68	16	6	90

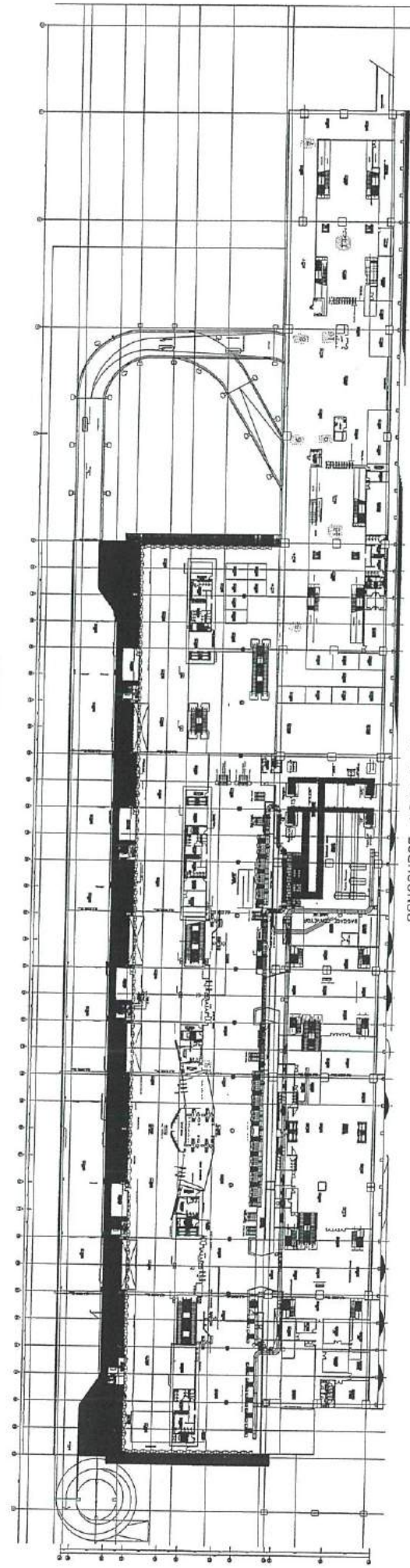
Pm
n




เอกสารประกอบ ๓ พื้นที่และตำแหน่งการติดตั้ง งานจัดทำป้ายใหม่ จำนวนทั้งสิ้น ๑๐๕ ป้าย
โดยติดตั้งตามสถานีรถไฟฟ้่าทั้ง ๘ สถานี

๒
Pr
๑

ขนาด 1:500



CONCOURSE LEVEL PLAN
SCALE 1:500


 KINGDOM OF THAILAND
 MINISTRY OF TRANSPORT
 STATE OF THAILAND

PROJECT: CONSTRUCTION OF THE NEW AIRPORT TERMINAL BUILDING AT SUVARNA BHUMHI AIRPORT
 CONTRACT NO. 100/2550

ARCHITECT: ARCHITECTS ASSOCIATION OF THAILAND
 CONSULTING ENGINEER: ENGINEERING CONSULTANTS ASSOCIATION OF THAILAND

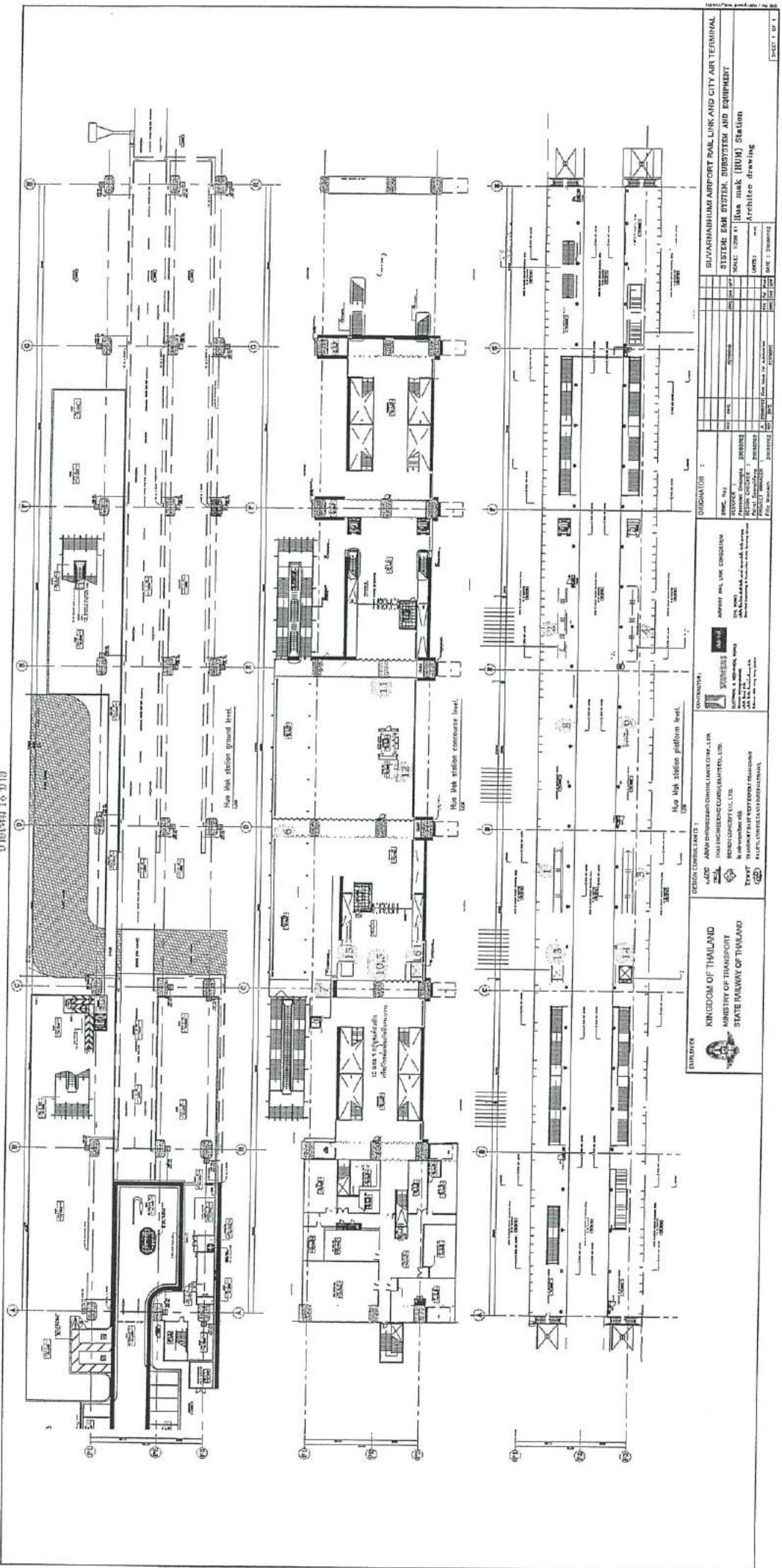
CONTRACTOR: CONSTRUCTION COMPANY LIMITED

DATE: 10/10/50

SHEET NO. 100/2550/100

Handwritten signature:
 Ryan

ชั้นที่ 16 บัน



ผู้จัดทำ
 ชื่อ : ...
 ตำแหน่ง : ...
 วันที่ : ...

ผู้ตรวจสอบ
 ชื่อ : ...
 ตำแหน่ง : ...
 วันที่ : ...

ผู้ควบคุมงาน
 ชื่อ : ...
 ตำแหน่ง : ...
 วันที่ : ...

ผู้ดำเนินการ
 ชื่อ : ...
 ตำแหน่ง : ...
 วันที่ : ...

ผู้ตรวจสอบ
 ชื่อ : ...
 ตำแหน่ง : ...
 วันที่ : ...

ผู้ดำเนินการ
 ชื่อ : ...
 ตำแหน่ง : ...
 วันที่ : ...

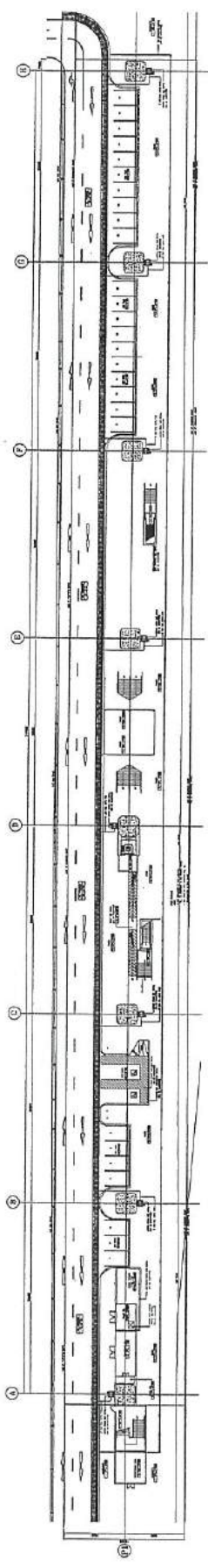
ผู้ตรวจสอบ
 ชื่อ : ...
 ตำแหน่ง : ...
 วันที่ : ...

ผู้ดำเนินการ
 ชื่อ : ...
 ตำแหน่ง : ...
 วันที่ : ...

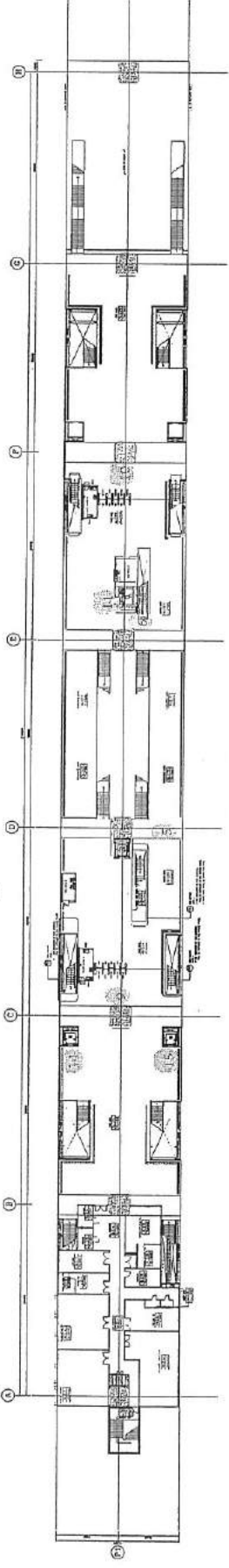
ผู้ตรวจสอบ
 ชื่อ : ...
 ตำแหน่ง : ...
 วันที่ : ...

Handwritten signature and initials in blue ink.

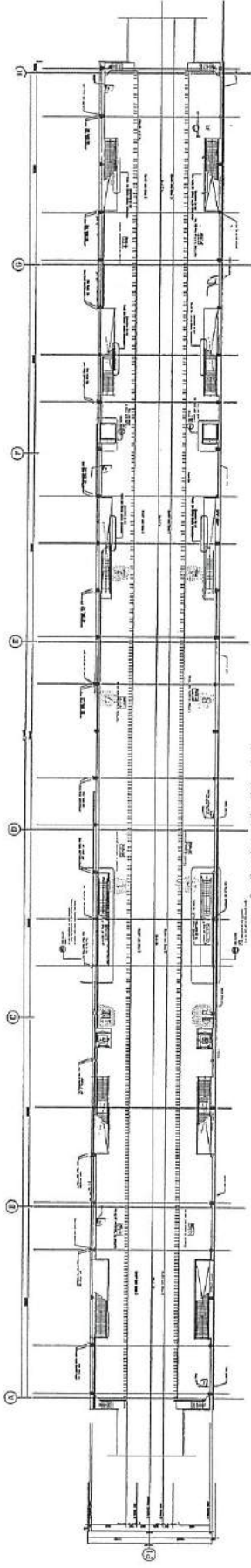
ที่ราบที่ 15 ฝั่ง



Bin Shop along station platform level.



Bin Shop along station concourse level.

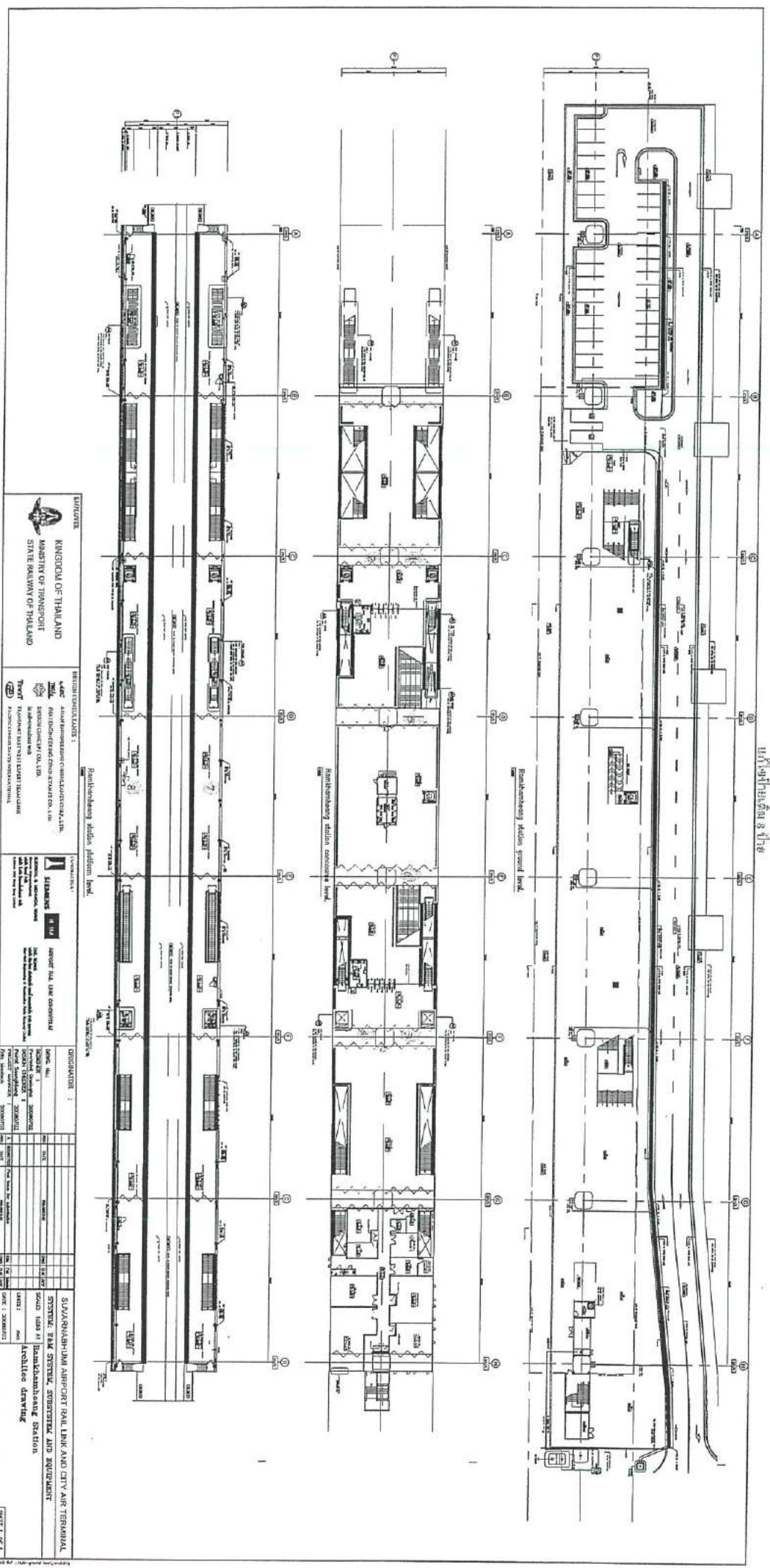


Bin Shop along station platform level.

<p>EMPLOYER KINGDOM OF THAILAND MINISTRY OF TRANSPORT STATE RAILWAY OF THAILAND</p>	<p>DESIGN CONSULTANTS 1: JGC ASIAN ENGINEERING CONSULTANTS CORP., LTD. THE PROGRESS ENGINEERS CO., LTD. DESIGN CONCEPT CO., LTD. TTT ENGINEERING CONSULTANTS CO., LTD. MASTERS/PLANNERS INTERNATIONAL</p>	<p>CLIENTS: SEM ENGINEERING & ARCHITECTURE CO., LTD. 200/100-101/102/103/104/105/106/107/108/109/110/111/112/113/114/115/116/117/118/119/120/121/122/123/124/125/126/127/128/129/130/131/132/133/134/135/136/137/138/139/140/141/142/143/144/145/146/147/148/149/150/151/152/153/154/155/156/157/158/159/160/161/162/163/164/165/166/167/168/169/170/171/172/173/174/175/176/177/178/179/180/181/182/183/184/185/186/187/188/189/190/191/192/193/194/195/196/197/198/199/200/201/202/203/204/205/206/207/208/209/210/211/212/213/214/215/216/217/218/219/220/221/222/223/224/225/226/227/228/229/230/231/232/233/234/235/236/237/238/239/240/241/242/243/244/245/246/247/248/249/250/251/252/253/254/255/256/257/258/259/260/261/262/263/264/265/266/267/268/269/270/271/272/273/274/275/276/277/278/279/280/281/282/283/284/285/286/287/288/289/290/291/292/293/294/295/296/297/298/299/300/301/302/303/304/305/306/307/308/309/310/311/312/313/314/315/316/317/318/319/320/321/322/323/324/325/326/327/328/329/330/331/332/333/334/335/336/337/338/339/340/341/342/343/344/345/346/347/348/349/350/351/352/353/354/355/356/357/358/359/360/361/362/363/364/365/366/367/368/369/370/371/372/373/374/375/376/377/378/379/380/381/382/383/384/385/386/387/388/389/390/391/392/393/394/395/396/397/398/399/400/401/402/403/404/405/406/407/408/409/410/411/412/413/414/415/416/417/418/419/420/421/422/423/424/425/426/427/428/429/430/431/432/433/434/435/436/437/438/439/440/441/442/443/444/445/446/447/448/449/450/451/452/453/454/455/456/457/458/459/460/461/462/463/464/465/466/467/468/469/470/471/472/473/474/475/476/477/478/479/480/481/482/483/484/485/486/487/488/489/490/491/492/493/494/495/496/497/498/499/500/501/502/503/504/505/506/507/508/509/510/511/512/513/514/515/516/517/518/519/520/521/522/523/524/525/526/527/528/529/530/531/532/533/534/535/536/537/538/539/540/541/542/543/544/545/546/547/548/549/550/551/552/553/554/555/556/557/558/559/560/561/562/563/564/565/566/567/568/569/570/571/572/573/574/575/576/577/578/579/580/581/582/583/584/585/586/587/588/589/590/591/592/593/594/595/596/597/598/599/600/601/602/603/604/605/606/607/608/609/610/611/612/613/614/615/616/617/618/619/620/621/622/623/624/625/626/627/628/629/630/631/632/633/634/635/636/637/638/639/640/641/642/643/644/645/646/647/648/649/650/651/652/653/654/655/656/657/658/659/660/661/662/663/664/665/666/667/668/669/670/671/672/673/674/675/676/677/678/679/680/681/682/683/684/685/686/687/688/689/690/691/692/693/694/695/696/697/698/699/700/701/702/703/704/705/706/707/708/709/710/711/712/713/714/715/716/717/718/719/720/721/722/723/724/725/726/727/728/729/730/731/732/733/734/735/736/737/738/739/740/741/742/743/744/745/746/747/748/749/750/751/752/753/754/755/756/757/758/759/760/761/762/763/764/765/766/767/768/769/770/771/772/773/774/775/776/777/778/779/780/781/782/783/784/785/786/787/788/789/790/791/792/793/794/795/796/797/798/799/800/801/802/803/804/805/806/807/808/809/810/811/812/813/814/815/816/817/818/819/820/821/822/823/824/825/826/827/828/829/830/831/832/833/834/835/836/837/838/839/840/841/842/843/844/845/846/847/848/849/850/851/852/853/854/855/856/857/858/859/860/861/862/863/864/865/866/867/868/869/870/871/872/873/874/875/876/877/878/879/880/881/882/883/884/885/886/887/888/889/890/891/892/893/894/895/896/897/898/899/900/901/902/903/904/905/906/907/908/909/910/911/912/913/914/915/916/917/918/919/920/921/922/923/924/925/926/927/928/929/930/931/932/933/934/935/936/937/938/939/940/941/942/943/944/945/946/947/948/949/950/951/952/953/954/955/956/957/958/959/960/961/962/963/964/965/966/967/968/969/970/971/972/973/974/975/976/977/978/979/980/981/982/983/984/985/986/987/988/989/990/991/992/993/994/995/996/997/998/999/1000/1001/1002/1003/1004/1005/1006/1007/1008/1009/1010/1011/1012/1013/1014/1015/1016/1017/1018/1019/1020/1021/1022/1023/1024/1025/1026/1027/1028/1029/1030/1031/1032/1033/1034/1035/1036/1037/1038/1039/1040/1041/1042/1043/1044/1045/1046/1047/1048/1049/1050/1051/1052/1053/1054/1055/1056/1057/1058/1059/1060/1061/1062/1063/1064/1065/1066/1067/1068/1069/1070/1071/1072/1073/1074/1075/1076/1077/1078/1079/1080/1081/1082/1083/1084/1085/1086/1087/1088/1089/1090/1091/1092/1093/1094/1095/1096/1097/1098/1099/1100/1101/1102/1103/1104/1105/1106/1107/1108/1109/1110/1111/1112/1113/1114/1115/1116/1117/1118/1119/1120/1121/1122/1123/1124/1125/1126/1127/1128/1129/1130/1131/1132/1133/1134/1135/1136/1137/1138/1139/1140/1141/1142/1143/1144/1145/1146/1147/1148/1149/1150/1151/1152/1153/1154/1155/1156/1157/1158/1159/1160/1161/1162/1163/1164/1165/1166/1167/1168/1169/1170/1171/1172/1173/1174/1175/1176/1177/1178/1179/1180/1181/1182/1183/1184/1185/1186/1187/1188/1189/1190/1191/1192/1193/1194/1195/1196/1197/1198/1199/1200/1201/1202/1203/1204/1205/1206/1207/1208/1209/1210/1211/1212/1213/1214/1215/1216/1217/1218/1219/1220/1221/1222/1223/1224/1225/1226/1227/1228/1229/1230/1231/1232/1233/1234/1235/1236/1237/1238/1239/1240/1241/1242/1243/1244/1245/1246/1247/1248/1249/1250/1251/1252/1253/1254/1255/1256/1257/1258/1259/1260/1261/1262/1263/1264/1265/1266/1267/1268/1269/1270/1271/1272/1273/1274/1275/1276/1277/1278/1279/1280/1281/1282/1283/1284/1285/1286/1287/1288/1289/1290/1291/1292/1293/1294/1295/1296/1297/1298/1299/1300/1301/1302/1303/1304/1305/1306/1307/1308/1309/1310/1311/1312/1313/1314/1315/1316/1317/1318/1319/1320/1321/1322/1323/1324/1325/1326/1327/1328/1329/1330/1331/1332/1333/1334/1335/1336/1337/1338/1339/1340/1341/1342/1343/1344/1345/1346/1347/1348/1349/1350/1351/1352/1353/1354/1355/1356/1357/1358/1359/1360/1361/1362/1363/1364/1365/1366/1367/1368/1369/1370/1371/1372/1373/1374/1375/1376/1377/1378/1379/1380/1381/1382/1383/1384/1385/1386/1387/1388/1389/1390/1391/1392/1393/1394/1395/1396/1397/1398/1399/1400/1401/1402/1403/1404/1405/1406/1407/1408/1409/1410/1411/1412/1413/1414/1415/1416/1417/1418/1419/1420/1421/1422/1423/1424/1425/1426/1427/1428/1429/1430/1431/1432/1433/1434/1435/1436/1437/1438/1439/1440/1441/1442/1443/1444/1445/1446/1447/1448/1449/1450/1451/1452/1453/1454/1455/1456/1457/1458/1459/1460/1461/1462/1463/1464/1465/1466/1467/1468/1469/1470/1471/1472/1473/1474/1475/1476/1477/1478/1479/1480/1481/1482/1483/1484/1485/1486/1487/1488/1489/1490/1491/1492/1493/1494/1495/1496/1497/1498/1499/1500/1501/1502/1503/1504/1505/1506/1507/1508/1509/1510/1511/1512/1513/1514/1515/1516/1517/1518/1519/1520/1521/1522/1523/1524/1525/1526/1527/1528/1529/1530/1531/1532/1533/1534/1535/1536/1537/1538/1539/1540/1541/1542/1543/1544/1545/1546/1547/1548/1549/1550/1551/1552/1553/1554/1555/1556/1557/1558/1559/1560/1561/1562/1563/1564/1565/1566/1567/1568/1569/1570/1571/1572/1573/1574/1575/1576/1577/1578/1579/1580/1581/1582/1583/1584/1585/1586/1587/1588/1589/1590/1591/1592/1593/1594/1595/1596/1597/1598/1599/1600/1601/1602/1603/1604/1605/1606/1607/1608/1609/1610/1611/1612/1613/1614/1615/1616/1617/1618/1619/1620/1621/1622/1623/1624/1625/1626/1627/1628/1629/1630/1631/1632/1633/1634/1635/1636/1637/1638/1639/1640/1641/1642/1643/1644/1645/1646/1647/1648/1649/1650/1651/1652/1653/1654/1655/1656/1657/1658/1659/1660/1661/1662/1663/1664/1665/1666/1667/1668/1669/1670/1671/1672/1673/1674/1675/1676/1677/1678/1679/1680/1681/1682/1683/1684/1685/1686/1687/1688/1689/1690/1691/1692/1693/1694/1695/1696/1697/1698/1699/1700/1701/1702/1703/1704/1705/1706/1707/1708/1709/1710/1711/1712/1713/1714/1715/1716/1717/1718/1719/1720/1721/1722/1723/1724/1725/1726/1727/1728/1729/1730/1731/1732/1733/1734/1735/1736/1737/1738/1739/1740/1741/1742/1743/1744/1745/1746/1747/1748/1749/1750/1751/1752/1753/1754/1755/1756/1757/1758/1759/1760/1761/1762/1763/1764/1765/1766/1767/1768/1769/1770/1771/1772/1773/1774/1775/1776/1777/1778/1779/1780/1781/1782/1783/1784/1785/1786/1787/1788/1789/1790/1791/1792/1793/1794/1795/1796/1797/1798/1799/1800/1801/1802/1803/1804/1805/1806/1807/1808/1809/1810/1811/1812/1813/1814/1815/1816/1817/1818/1819/1820/1821/1822/1823/1824/1825/1826/1827/1828/1829/1830/1831/1832/1833/1834/1835/1836/1837/1838/1839/1840/1841/1842/1843/1844/1845/1846/1847/1848/1849/1850/1851/1852/1853/1854/1855/1856/1857/1858/1859/1860/1861/1862/1863/1864/1865/1866/1867/1868/1869/1870/1871/1872/1873/1874/1875/1876/1877/1878/1879/1880/1881/1882/1883/1884/1885/1886/1887/1888/1889/1890/1891/1892/1893/1894/1895/1896/1897/1898/1899/1900/1901/1902/1903/1904/1905/1906/1907/1908/1909/1910/1911/1912/1913/1914/1915/1916/1917/1918/1919/1920/1921/1922/1923/1924/1925/1926/1927/1928/1929/1930/1931/1932/1933/1934/1935/1936/1937/1938/1939/1940/1941/1942/1943/1944/1945/1946/1947/1948/1949/1950/1951/1952/1953/1954/1955/1956/1957/1958/1959/1960/1961/1962/1963/1964/1965/1966/1967/1968/1969/1970/1971/1972/1973/1974/1975/1976/1977/1978/1979/1980/1981/1982/1983/1984/1985/1986/1987/1988/1989/1990/1991/1992/1993/1994/1995/1996/1997/1998/1999/2000/2001/2002/2003/2004/2005/2006/2007/2008/2009/2010/2011/2012/2013/2014/2015/2016/2017/2018/2019/2020/2021/2022/2023/2024/2025/2026/2027/2028/2029/2030/2031/2032/2033/2034/2035/2036/2037/2038/2039/2040/2041/2042/2043/2044/2045/2046/2047/2048/2049/2050/2051/2052/2053/2054/2055/2056/2057/2058/2059/2060/2061/2062/2063/2064/2065/2066/2067/2068/2069/2070/2071/2072/2073/2074/2075/2076/2077/2078/2079/2080/2081/2082/2083/2084/2085/2086/2087/2088/2089/2090/2091/2092/2093/2094/2095/2096/2097/2098/2099/2100/2101/2102/2103/2104/2105/2106/2107/2108/2109/2110/2111/2112/2113/2114/2115/2116/2117/2118/2119/2120/2121/2122/2123/2124/2125/2126/2127/2128/2129/2130/2131/2132/2133/2134/2135/2136/2137/2138/2139/2140/2141/2142/2143/2144/2145/2146/2147/2148/2149/2150/2151/2152/2153/2154/2155/2156/2157/2158/2159/2160/2161/2162/2163/2164/2165/2166/2167/2168/2169/2170/2171/2172/2173/2174/2175/2176/2177/2178/2179/2180/2181/2182/2183/2184/2185/2186/2187/2188/2189/2190/2191/2192/2193/2194/2195/2196/2197/2198/2199/2200/2201/2202/2203/2204/2205/2206/2207/2208/2209/2210/2211/2212/2213/2214/2215/2216/2217/2218/2219/2220/2221/2222/2223/2224/2225/2226/2227/2228/2229/2230/2231/2232/2233/2234/2235/2236/2237/2238/2239/2240/2241/2242/2243/2244/2245/2246/2247/2248/2249/2250/2251/2252/2253/2254/2255/2256/2257/2258/2259/2260/2261/2262/2263/2264/2265/2266/2267/2268/2269/2270/2271/2272/2273/2274/2275/2276/2277/2278/2279/2280/2281/2282/2283/2284/2285/2286/2287/2288/2289/2290/2291/2292/2293/2294/2295/2296/2297/2298/2299/2300/2301/2302/2303/2304/2305/2306/2307/2308/2309/2310/2311/2312/2313/2314/2315/2316/2317/2318/2319/2320/2321/2322/2323/2324/2325/2326/2327/2328/2329/2330/2331/2332/2333/2334/2335/2336/2337/2338/2339/2340/2341/2342/2343/2344/2345/2346/2347/2348/2349/2350/2351/2352/2353/2354/2355/2356/2357/2358/2359/2360/2361/2362/2363/2364/2365/2366/2367/2368/2369/2370/2371/2372/2373/2374/2375/2376/2377/2378/2379/2380/2381/2382/2383/2384/2385/2386/2387/2388/2389/2390/2391/2392/2393/2394/2395/2396/2397/2398/2399/2400/2401/2402/2403/2404/2405/2406/2407/2408/2409/2410/2411/2412/2413/2414/2415/2416/2417/2418/2419/2420/2421/2422/2423/2424/2425/2426/2427/2428/2429/2430/2431/2432/2433/2434/2435/2436/2437/2438/2439/2440/2441/2442/2443/2444/2445/2446/2447/2448/2449/2450/2451/2452/2453/2454/2455/2456/2457/2458/2459/2460/2461/2462/2463/2464/2465/2466/2467/2468/2469/2470/2471/2472/2473/2474/2475/2476/2477/2478/2479/2480/2481/2482/2483/2484/2485/2486/2487/2488/2489/2490/2491/2492/2493/2494/2495/2496/2497/2498/2499/2500/2501/2502/2503/2504/2505/2506/2507/2508/2509/2510/2511/2512/2513/2514/2515/2516/2517/2518/2519/2520/2521/2522/2523/2524/2525/2526/2527/2528/2529/2530/2531/2532/2533/2534/2535/2536/2537/2538/2539/2540/2541/2542/2543/2544/2545/2546/2547/2548/2549/2550/2551/2552/2553/2554/2555/2556/2557/2558/2559/2560/2561/2562/2563/2564/2565/2566/2567/2568/2569/2570/2571/2572/2573/2574/2575/2576/2577/2578/2579/2580/2581/2582/2583/2584/2585/2586/2587/2588/2589/2590/2591/2592/2593/2594/2595</p>
---	---	---

เอกสารประกอบ ๔ พื้นที่และตำแหน่งการติดตั้ง งานปรับปรุงแก้ไขข้อความและรูปสัญลักษณ์
จำนวนทั้งสิ้น ๙๐ ป้าย โดยติดตั้งตามสถานีรถไฟฟ้าทั้ง ๘ สถานี





CLIENTS
KINGDOM OF THAILAND
 MINISTRY OF TRANSPORT
 STATE BUREAU OF THAILAND

DESIGN CONTRACTORS
 AEC
 ARCHITECTURAL ENGINEERING CONSULTANTS, LTD.
 100 BANGKOK UNIVERSITY ROAD
 BANGKOK UNIVERSITY CO. LTD.
 100 BANGKOK UNIVERSITY ROAD
 BANGKOK UNIVERSITY CO. LTD.

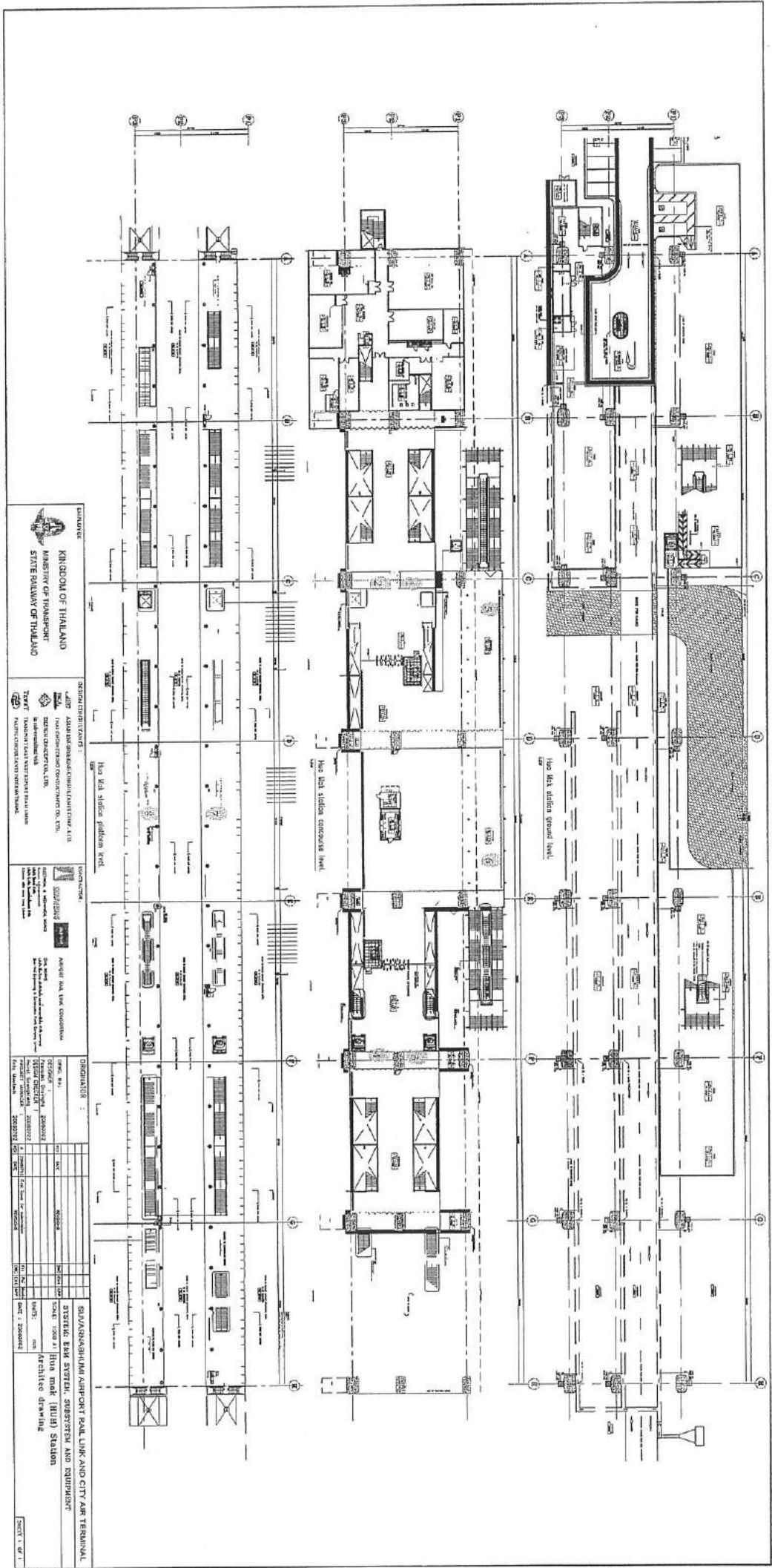
CONTRACTOR
 SANGHANSHAM AIRPORT RAIL LINK AND CITY AIR TERMINAL
 SYSTEMS, TRAVEL SYSTEMS, STRUCTURE AND EQUIPMENT
 304/21 LAMSAI RD. BANGKOK
 ARCHITECTS DRAWING

DESCRIPTION :

NO.	DATE	REVISION
1	10/10/2011	ISSUE FOR PERMIT TO CONSTRUCT
2	10/10/2011	ISSUE FOR PERMIT TO CONSTRUCT
3	10/10/2011	ISSUE FOR PERMIT TO CONSTRUCT
4	10/10/2011	ISSUE FOR PERMIT TO CONSTRUCT
5	10/10/2011	ISSUE FOR PERMIT TO CONSTRUCT
6	10/10/2011	ISSUE FOR PERMIT TO CONSTRUCT
7	10/10/2011	ISSUE FOR PERMIT TO CONSTRUCT
8	10/10/2011	ISSUE FOR PERMIT TO CONSTRUCT
9	10/10/2011	ISSUE FOR PERMIT TO CONSTRUCT
10	10/10/2011	ISSUE FOR PERMIT TO CONSTRUCT

PROJECT NO. 10/10/2011

Handwritten signature or mark in blue ink.



ชั้นชานชาลาและโถงรถ

Handwritten signature and initials

KINGDOM OF THAILAND
 MINISTRY OF TRANSPORT
 STATE RAILWAY OF THAILAND

DESIGN CONTRACTORS :
 JSC ASIA INFRASTRUCTURE CONSULTANT CO., LTD.
 1001 CHONGCHITRONG ROAD, 101, 101/1
 SONGKHRO DISTRICT, BANGKOK 10110
 TEL: 02-25241111 FAX: 02-25241112
 WWW.AICCONSULTANT.COM

ARCHITECTS :
 AMBASSADOR ARCHITECTURE
 101/1 CHONGCHITRONG ROAD, 101, 101/1
 SONGKHRO DISTRICT, BANGKOK 10110
 TEL: 02-25241111 FAX: 02-25241112
 WWW.AMBASSADORARCHITECTURE.COM

REGISTRATION :

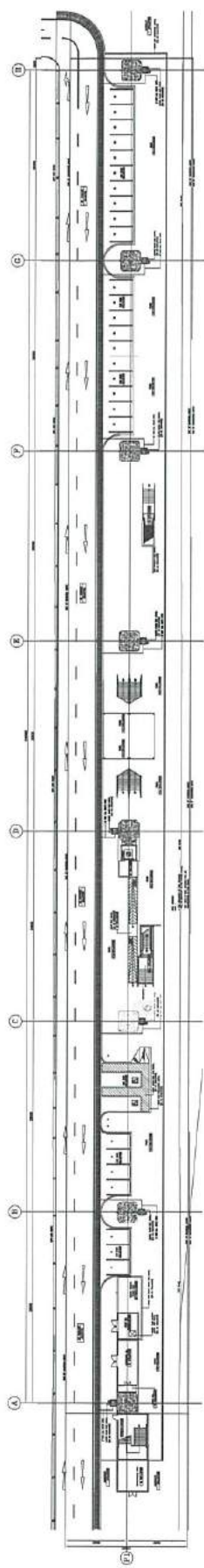
NO.	NAME	DATE	REMARKS
1	ARCHITECT		
2	ENGINEER		
3	GENERAL SUPERVISOR		
4	PROJECT MANAGER		
5	DESIGNER		
6	CHECKER		
7	SCALE	1:200	
8	DATE	1/2008	

SIVANAKHUMI APPROVED RAIL LINK AND CITY GATE TERMINAL
 STATION ERM SYSTEM, SUBSYSTEM AND EQUIPMENT
 Scale: 1:200 A1
 Hua Mak (Hua) Station
 Architectural drawing
 SHEET 5 OF 7

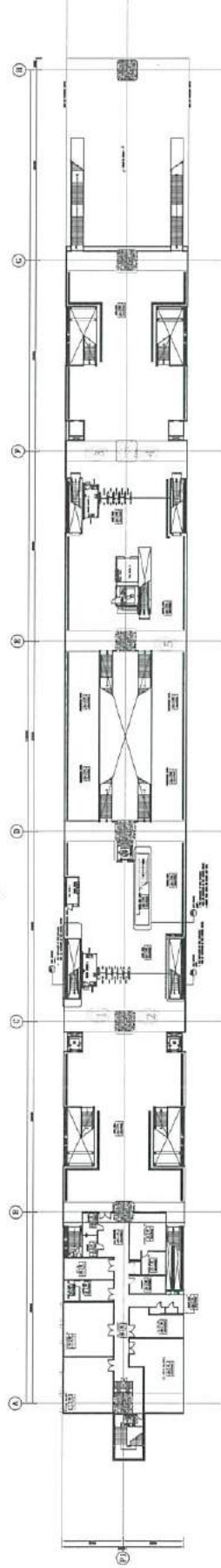
13/11/20
M

เอกสารประกอบ ๔ พื้นที่และตำแหน่งการติดตั้ง งานปรับปรุงแก้ไขข้อความและรูปสัญลักษณ์
จำนวนทั้งสิ้น ๔๐ ป้าย โดยติดตั้งตามสถานีรถไฟฟ้าทั้ง ๘ สถานี

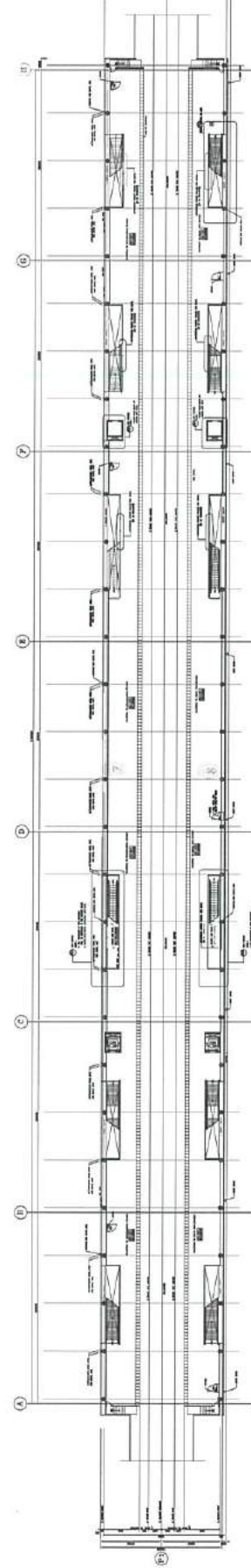
สถาปัตย์กรรม



Ban Hiep chong station ground level.



Ban Hiep chong station enclosure level.



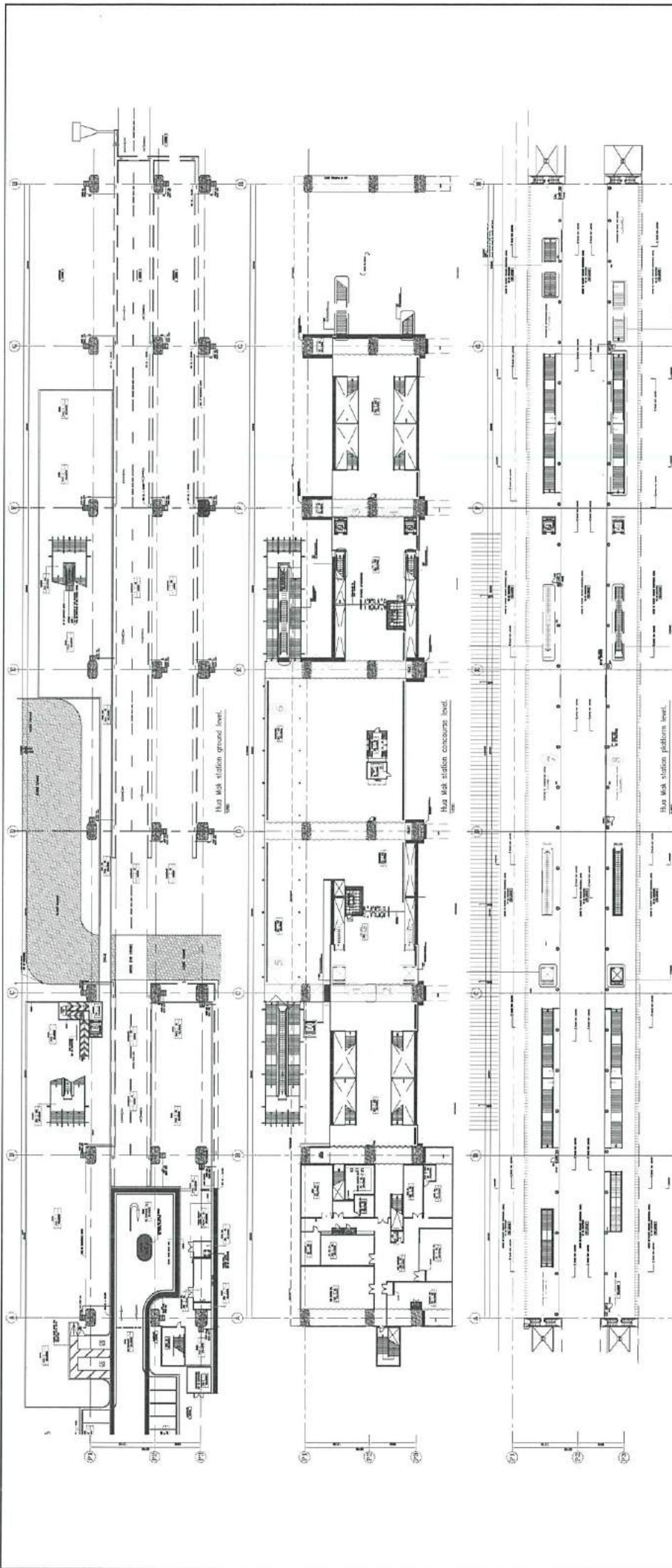
Ban Hiep chong station Platform level.

 <p>KINGDOM OF THAILAND MINISTRY OF TRANSPORT STATE RAILWAY OF THAILAND</p>		<p>DESIGN CONSULTANTS</p> <p>JACOBS ENGINEERING CONSULTANTS (SUKHUMVIT) CO., LTD. 1111 PHIBUNROJ (SUKHUMVIT) ROAD, SUKHUMVIT 11, BANGKOK 10110, THAILAND</p> <p>DESIGN CONCEPT CO., LTD. 1111 PHIBUNROJ (SUKHUMVIT) ROAD, SUKHUMVIT 11, BANGKOK 10110, THAILAND</p> <p>THAI ENGINEERING CONSULTANTS (SUKHUMVIT) CO., LTD. 1111 PHIBUNROJ (SUKHUMVIT) ROAD, SUKHUMVIT 11, BANGKOK 10110, THAILAND</p> <p>THAI ENGINEERING CONSULTANTS (SUKHUMVIT) CO., LTD. 1111 PHIBUNROJ (SUKHUMVIT) ROAD, SUKHUMVIT 11, BANGKOK 10110, THAILAND</p>		<p>CONTRACTOR</p> <p>SIEMENS SIEMENS (THAILAND) CO., LTD. 1111 PHIBUNROJ (SUKHUMVIT) ROAD, SUKHUMVIT 11, BANGKOK 10110, THAILAND</p>		<p>APPROVE THE LINE CONSULTANT</p> <p>SIEMENS (THAILAND) CO., LTD. 1111 PHIBUNROJ (SUKHUMVIT) ROAD, SUKHUMVIT 11, BANGKOK 10110, THAILAND</p>		<p>ORGANIZATOR</p> <p>SIEMENS (THAILAND) CO., LTD. 1111 PHIBUNROJ (SUKHUMVIT) ROAD, SUKHUMVIT 11, BANGKOK 10110, THAILAND</p>		<p>SUWARNABHUMI AIRPORT RAIL LINK AND CITY AIR TERMINAL SYSTEM, RAIL SYSTEM, SUBSYSTEM AND EQUIPMENT</p> <p>SCALE: 1:200 ARCHITECTURE</p> <p>DATE: 2008/07/20</p> <p>PROJECT NO: 2008/07/20</p> <p>DATE: 2008/07/20</p> <p>DATE: 2008/07/20</p>	
<p>DESIGNER: <i>[Signature]</i></p>		<p>DATE: 2008/07/20</p>		<p>DATE: 2008/07/20</p>		<p>DATE: 2008/07/20</p>		<p>DATE: 2008/07/20</p>			

Handwritten signature and initials in blue ink.

Handwritten signature and initials in blue ink.

สถาปัตยกรรรม & วิศวกรรม



ENGINEER
KINGDOM OF THAILAND
MINISTRY OF TRANSPORT
STATE RAILWAY OF THAILAND

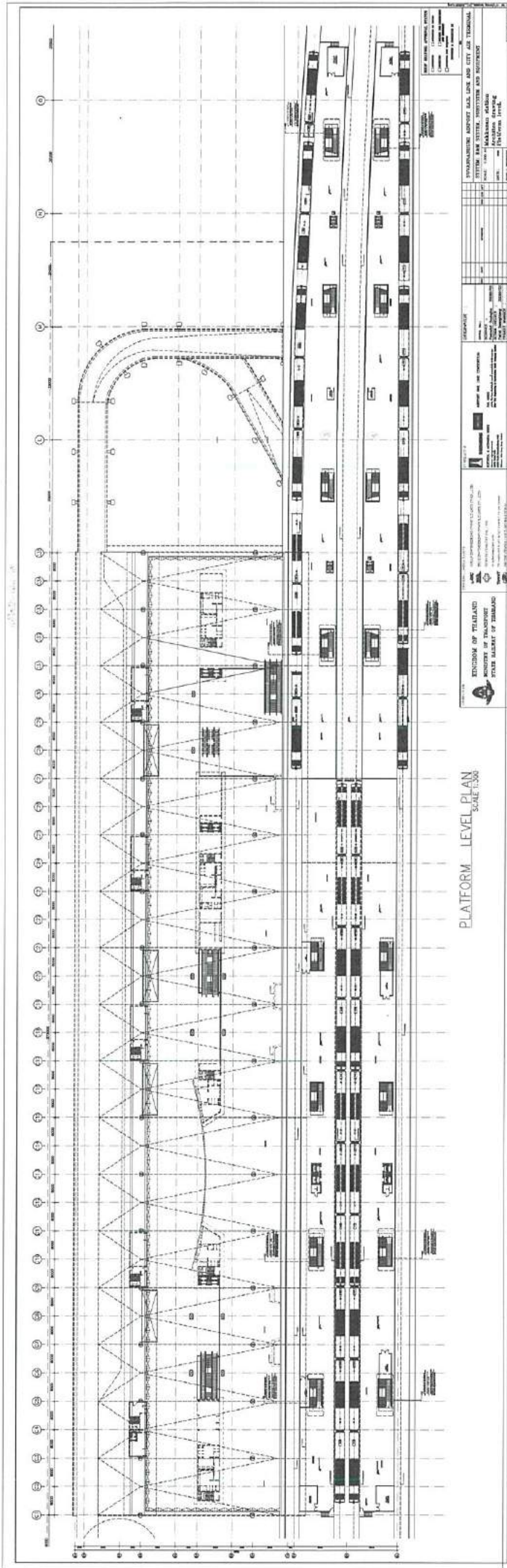
DESIGN CONSULTANTS
 - ABC ARCHITECTURE CONSULTANTS COMPANY LIMITED
 - THAI ENGINEERING CONSULTANTS LIMITED
 - DESIGN CONCEPT CO., LTD.
 - THAI CONSULTING ENGINEERING & ARCHITECTURE CO., LTD.
 - THAI CONSULTING ENGINEERING & ARCHITECTURE CO., LTD.

OWNER
 SUVARNAKHUM AIRPORT RAIL LINK AND CITY AIR TERMINAL SYSTEM, RAIL SYSTEM, SUBSYSTEM AND EQUIPMENT
 BOKK. 1300 A Hua Mak (HUM) Station
 Architect drawing

DATE	NO.	DESCRIPTION
2020/10/15	01	ISSUE FOR PERMIT TO CONSTRUCT
2020/10/15	02	ISSUE FOR PERMIT TO CONSTRUCT
2020/10/15	03	ISSUE FOR PERMIT TO CONSTRUCT
2020/10/15	04	ISSUE FOR PERMIT TO CONSTRUCT
2020/10/15	05	ISSUE FOR PERMIT TO CONSTRUCT
2020/10/15	06	ISSUE FOR PERMIT TO CONSTRUCT
2020/10/15	07	ISSUE FOR PERMIT TO CONSTRUCT
2020/10/15	08	ISSUE FOR PERMIT TO CONSTRUCT
2020/10/15	09	ISSUE FOR PERMIT TO CONSTRUCT
2020/10/15	10	ISSUE FOR PERMIT TO CONSTRUCT
2020/10/15	11	ISSUE FOR PERMIT TO CONSTRUCT
2020/10/15	12	ISSUE FOR PERMIT TO CONSTRUCT
2020/10/15	13	ISSUE FOR PERMIT TO CONSTRUCT
2020/10/15	14	ISSUE FOR PERMIT TO CONSTRUCT
2020/10/15	15	ISSUE FOR PERMIT TO CONSTRUCT
2020/10/15	16	ISSUE FOR PERMIT TO CONSTRUCT
2020/10/15	17	ISSUE FOR PERMIT TO CONSTRUCT
2020/10/15	18	ISSUE FOR PERMIT TO CONSTRUCT
2020/10/15	19	ISSUE FOR PERMIT TO CONSTRUCT
2020/10/15	20	ISSUE FOR PERMIT TO CONSTRUCT
2020/10/15	21	ISSUE FOR PERMIT TO CONSTRUCT
2020/10/15	22	ISSUE FOR PERMIT TO CONSTRUCT
2020/10/15	23	ISSUE FOR PERMIT TO CONSTRUCT
2020/10/15	24	ISSUE FOR PERMIT TO CONSTRUCT
2020/10/15	25	ISSUE FOR PERMIT TO CONSTRUCT
2020/10/15	26	ISSUE FOR PERMIT TO CONSTRUCT
2020/10/15	27	ISSUE FOR PERMIT TO CONSTRUCT
2020/10/15	28	ISSUE FOR PERMIT TO CONSTRUCT
2020/10/15	29	ISSUE FOR PERMIT TO CONSTRUCT
2020/10/15	30	ISSUE FOR PERMIT TO CONSTRUCT
2020/10/15	31	ISSUE FOR PERMIT TO CONSTRUCT
2020/10/15	32	ISSUE FOR PERMIT TO CONSTRUCT
2020/10/15	33	ISSUE FOR PERMIT TO CONSTRUCT
2020/10/15	34	ISSUE FOR PERMIT TO CONSTRUCT
2020/10/15	35	ISSUE FOR PERMIT TO CONSTRUCT
2020/10/15	36	ISSUE FOR PERMIT TO CONSTRUCT
2020/10/15	37	ISSUE FOR PERMIT TO CONSTRUCT
2020/10/15	38	ISSUE FOR PERMIT TO CONSTRUCT
2020/10/15	39	ISSUE FOR PERMIT TO CONSTRUCT
2020/10/15	40	ISSUE FOR PERMIT TO CONSTRUCT
2020/10/15	41	ISSUE FOR PERMIT TO CONSTRUCT
2020/10/15	42	ISSUE FOR PERMIT TO CONSTRUCT
2020/10/15	43	ISSUE FOR PERMIT TO CONSTRUCT
2020/10/15	44	ISSUE FOR PERMIT TO CONSTRUCT
2020/10/15	45	ISSUE FOR PERMIT TO CONSTRUCT
2020/10/15	46	ISSUE FOR PERMIT TO CONSTRUCT
2020/10/15	47	ISSUE FOR PERMIT TO CONSTRUCT
2020/10/15	48	ISSUE FOR PERMIT TO CONSTRUCT
2020/10/15	49	ISSUE FOR PERMIT TO CONSTRUCT
2020/10/15	50	ISSUE FOR PERMIT TO CONSTRUCT
2020/10/15	51	ISSUE FOR PERMIT TO CONSTRUCT
2020/10/15	52	ISSUE FOR PERMIT TO CONSTRUCT
2020/10/15	53	ISSUE FOR PERMIT TO CONSTRUCT
2020/10/15	54	ISSUE FOR PERMIT TO CONSTRUCT
2020/10/15	55	ISSUE FOR PERMIT TO CONSTRUCT
2020/10/15	56	ISSUE FOR PERMIT TO CONSTRUCT
2020/10/15	57	ISSUE FOR PERMIT TO CONSTRUCT
2020/10/15	58	ISSUE FOR PERMIT TO CONSTRUCT
2020/10/15	59	ISSUE FOR PERMIT TO CONSTRUCT
2020/10/15	60	ISSUE FOR PERMIT TO CONSTRUCT
2020/10/15	61	ISSUE FOR PERMIT TO CONSTRUCT
2020/10/15	62	ISSUE FOR PERMIT TO CONSTRUCT
2020/10/15	63	ISSUE FOR PERMIT TO CONSTRUCT
2020/10/15	64	ISSUE FOR PERMIT TO CONSTRUCT
2020/10/15	65	ISSUE FOR PERMIT TO CONSTRUCT
2020/10/15	66	ISSUE FOR PERMIT TO CONSTRUCT
2020/10/15	67	ISSUE FOR PERMIT TO CONSTRUCT
2020/10/15	68	ISSUE FOR PERMIT TO CONSTRUCT
2020/10/15	69	ISSUE FOR PERMIT TO CONSTRUCT
2020/10/15	70	ISSUE FOR PERMIT TO CONSTRUCT
2020/10/15	71	ISSUE FOR PERMIT TO CONSTRUCT
2020/10/15	72	ISSUE FOR PERMIT TO CONSTRUCT
2020/10/15	73	ISSUE FOR PERMIT TO CONSTRUCT
2020/10/15	74	ISSUE FOR PERMIT TO CONSTRUCT
2020/10/15	75	ISSUE FOR PERMIT TO CONSTRUCT
2020/10/15	76	ISSUE FOR PERMIT TO CONSTRUCT
2020/10/15	77	ISSUE FOR PERMIT TO CONSTRUCT
2020/10/15	78	ISSUE FOR PERMIT TO CONSTRUCT
2020/10/15	79	ISSUE FOR PERMIT TO CONSTRUCT
2020/10/15	80	ISSUE FOR PERMIT TO CONSTRUCT
2020/10/15	81	ISSUE FOR PERMIT TO CONSTRUCT
2020/10/15	82	ISSUE FOR PERMIT TO CONSTRUCT
2020/10/15	83	ISSUE FOR PERMIT TO CONSTRUCT
2020/10/15	84	ISSUE FOR PERMIT TO CONSTRUCT
2020/10/15	85	ISSUE FOR PERMIT TO CONSTRUCT
2020/10/15	86	ISSUE FOR PERMIT TO CONSTRUCT
2020/10/15	87	ISSUE FOR PERMIT TO CONSTRUCT
2020/10/15	88	ISSUE FOR PERMIT TO CONSTRUCT
2020/10/15	89	ISSUE FOR PERMIT TO CONSTRUCT
2020/10/15	90	ISSUE FOR PERMIT TO CONSTRUCT
2020/10/15	91	ISSUE FOR PERMIT TO CONSTRUCT
2020/10/15	92	ISSUE FOR PERMIT TO CONSTRUCT
2020/10/15	93	ISSUE FOR PERMIT TO CONSTRUCT
2020/10/15	94	ISSUE FOR PERMIT TO CONSTRUCT
2020/10/15	95	ISSUE FOR PERMIT TO CONSTRUCT
2020/10/15	96	ISSUE FOR PERMIT TO CONSTRUCT
2020/10/15	97	ISSUE FOR PERMIT TO CONSTRUCT
2020/10/15	98	ISSUE FOR PERMIT TO CONSTRUCT
2020/10/15	99	ISSUE FOR PERMIT TO CONSTRUCT
2020/10/15	100	ISSUE FOR PERMIT TO CONSTRUCT

Page 2

Handwritten signature or mark.



PLATFORM LEVEL PLAN
SCALE 1:300

ROYAL ENGINEERING CONSULTANTS
 100/101/102/103/104/105/106/107/108/109/110/111/112/113/114/115/116/117/118/119/120/121/122/123/124/125/126/127/128/129/130/131/132/133/134/135/136/137/138/139/140/141/142/143/144/145/146/147/148/149/150/151/152/153/154/155/156/157/158/159/160/161/162/163/164/165/166/167/168/169/170/171/172/173/174/175/176/177/178/179/180/181/182/183/184/185/186/187/188/189/190/191/192/193/194/195/196/197/198/199/200/201/202/203/204/205/206/207/208/209/210/211/212/213/214/215/216/217/218/219/220/221/222/223/224/225/226/227/228/229/230/231/232/233/234/235/236/237/238/239/240/241/242/243/244/245/246/247/248/249/250/251/252/253/254/255/256/257/258/259/260/261/262/263/264/265/266/267/268/269/270/271/272/273/274/275/276/277/278/279/280/281/282/283/284/285/286/287/288/289/290/291/292/293/294/295/296/297/298/299/300/301/302/303/304/305/306/307/308/309/310/311/312/313/314/315/316/317/318/319/320/321/322/323/324/325/326/327/328/329/330/331/332/333/334/335/336/337/338/339/340/341/342/343/344/345/346/347/348/349/350/351/352/353/354/355/356/357/358/359/360/361/362/363/364/365/366/367/368/369/370/371/372/373/374/375/376/377/378/379/380/381/382/383/384/385/386/387/388/389/390/391/392/393/394/395/396/397/398/399/400/401/402/403/404/405/406/407/408/409/410/411/412/413/414/415/416/417/418/419/420/421/422/423/424/425/426/427/428/429/430/431/432/433/434/435/436/437/438/439/440/441/442/443/444/445/446/447/448/449/450/451/452/453/454/455/456/457/458/459/460/461/462/463/464/465/466/467/468/469/470/471/472/473/474/475/476/477/478/479/480/481/482/483/484/485/486/487/488/489/490/491/492/493/494/495/496/497/498/499/500/501/502/503/504/505/506/507/508/509/510/511/512/513/514/515/516/517/518/519/520/521/522/523/524/525/526/527/528/529/530/531/532/533/534/535/536/537/538/539/540/541/542/543/544/545/546/547/548/549/550/551/552/553/554/555/556/557/558/559/560/561/562/563/564/565/566/567/568/569/570/571/572/573/574/575/576/577/578/579/580/581/582/583/584/585/586/587/588/589/590/591/592/593/594/595/596/597/598/599/600/601/602/603/604/605/606/607/608/609/610/611/612/613/614/615/616/617/618/619/620/621/622/623/624/625/626/627/628/629/630/631/632/633/634/635/636/637/638/639/640/641/642/643/644/645/646/647/648/649/650/651/652/653/654/655/656/657/658/659/660/661/662/663/664/665/666/667/668/669/670/671/672/673/674/675/676/677/678/679/680/681/682/683/684/685/686/687/688/689/690/691/692/693/694/695/696/697/698/699/700/701/702/703/704/705/706/707/708/709/710/711/712/713/714/715/716/717/718/719/720/721/722/723/724/725/726/727/728/729/730/731/732/733/734/735/736/737/738/739/740/741/742/743/744/745/746/747/748/749/750/751/752/753/754/755/756/757/758/759/760/761/762/763/764/765/766/767/768/769/770/771/772/773/774/775/776/777/778/779/780/781/782/783/784/785/786/787/788/789/790/791/792/793/794/795/796/797/798/799/800/801/802/803/804/805/806/807/808/809/810/811/812/813/814/815/816/817/818/819/820/821/822/823/824/825/826/827/828/829/830/831/832/833/834/835/836/837/838/839/840/841/842/843/844/845/846/847/848/849/850/851/852/853/854/855/856/857/858/859/860/861/862/863/864/865/866/867/868/869/870/871/872/873/874/875/876/877/878/879/880/881/882/883/884/885/886/887/888/889/890/891/892/893/894/895/896/897/898/899/900/901/902/903/904/905/906/907/908/909/910/911/912/913/914/915/916/917/918/919/920/921/922/923/924/925/926/927/928/929/930/931/932/933/934/935/936/937/938/939/940/941/942/943/944/945/946/947/948/949/950/951/952/953/954/955/956/957/958/959/960/961/962/963/964/965/966/967/968/969/970/971/972/973/974/975/976/977/978/979/980/981/982/983/984/985/986/987/988/989/990/991/992/993/994/995/996/997/998/999/1000

1300
 200

~

