

เอกสารประกอบ ๑ ข้อมูลของงานจัดทำป้ายใหม่ จำนวนทั้งสิ้น ๑๐๕ ป้าย  
โดยติดตั้งตามสถานีรถไฟฟ้่าทั้ง ๘ สถานี



หมายเลข	ประเภทของอุปกรณ์	ชื่อรุ่น/ยี่ห้อ	สถานที่ตั้ง	สถานะ	หมายเหตุ	รุ่น/ยี่ห้อ	สถานะ	หมายเหตุ
11	บันไดเลื่อน	บันไดเลื่อน	ชั้น 1	ใช้งานได้			ใช้งานได้	
12	ลิฟต์โดยสาร	ลิฟต์โดยสาร	ชั้น 1	ใช้งานได้			ใช้งานได้	
13	ลิฟต์โดยสาร	ลิฟต์โดยสาร	ชั้น 2	ใช้งานได้			ใช้งานได้	
14	ลิฟต์โดยสาร	ลิฟต์โดยสาร	ชั้น 3	ใช้งานได้			ใช้งานได้	
15	ลิฟต์โดยสาร	ลิฟต์โดยสาร	ชั้น 4	ใช้งานได้			ใช้งานได้	

**สรุปบัญชี สถานะอุปกรณ์**

1. บันไดทางขึ้น/ลง จำนวน 6 บันได
2. ลิฟต์โดยสารจำนวน 4 บันไดและสถานีปลายทาง จำนวน 2 บันได
3. ลิฟต์โดยสารจำนวน 4 บันได
4. บันไดเลื่อนจำนวน 1 บันได
5. ลิฟต์โดยสาร จำนวน 4 บันได

**รวมทั้งสิ้น 15 บันได**

ลำดับ	ประเภทปัญหา	พื้นที่	ข้อความภาษาไทย (ตัวอักษรสีขาว)	ข้อความภาษาอังกฤษ (ตัวอักษรสีขาว)	ข้อความภาษาไทย (ตัวอักษรสีดำ)	ข้อความภาษาอังกฤษ (ตัวอักษรสีดำ)	สถานะ	ผู้แจ้งปัญหา
1	ป้ายทางเข้า/ออก	ชั้นชานชาลา 1 (EB) ส่งไปพญาไท	ป้ายทางเข้า/ออก	ชั้นชานชาลา 1 (EB) ส่งไปพญาไท	ป้ายทางเข้า/ออก	ชั้นชานชาลา 1 (EB) ส่งไปพญาไท	สีแดง	1. ส่วนที่ 1 สีเขียว 2. ส่วนที่ 2 สีเขียว
2	ป้ายทางเข้า/ออก	ชั้นชานชาลา 1 (EB) ส่งไปสุวรรณภูมิ	ป้ายทางเข้า/ออก	ชั้นชานชาลา 1 (EB) ส่งไปสุวรรณภูมิ	ป้ายทางเข้า/ออก	ชั้นชานชาลา 1 (EB) ส่งไปสุวรรณภูมิ	สีแดง	1. ส่วนที่ 1 สีเขียว 2. ส่วนที่ 2 สีเขียว
3	ป้ายทางเข้า/ออก	ชั้นชานชาลา 2 (WB) ส่งไปพญาไท	ป้ายทางเข้า/ออก	ชั้นชานชาลา 2 (WB) ส่งไปพญาไท	ป้ายทางเข้า/ออก	ชั้นชานชาลา 2 (WB) ส่งไปพญาไท	สีแดง	1. ส่วนที่ 1 สีเขียว 2. ส่วนที่ 2 สีเขียว
4	ป้ายทางเข้า/ออก	ชั้นชานชาลา 2 (WB) ส่งไปสุวรรณภูมิ	ป้ายทางเข้า/ออก	ชั้นชานชาลา 2 (WB) ส่งไปสุวรรณภูมิ	ป้ายทางเข้า/ออก	ชั้นชานชาลา 2 (WB) ส่งไปสุวรรณภูมิ	สีแดง	1. ส่วนที่ 1 สีเขียว 2. ส่วนที่ 2 สีเขียว
5	ป้ายหมายเลขชานชาลาและสถานีปลายทาง	ชั้นชานชาลา EB ตรงกลาง หันหน้าเข้าหาชานชาลา	ป้ายหมายเลขชานชาลา	ชั้นชานชาลา EB ตรงกลาง หันหน้าเข้าหาชานชาลา	ป้ายหมายเลขชานชาลา	ชั้นชานชาลา EB ตรงกลาง หันหน้าเข้าหาชานชาลา	สีแดง	สีแดง
6	ป้ายหมายเลขชานชาลาและสถานีปลายทาง	ชั้นชานชาลา WB ตรงกลาง หันหน้าเข้าหาชานชาลา	ป้ายหมายเลขชานชาลา	ชั้นชานชาลา WB ตรงกลาง หันหน้าเข้าหาชานชาลา	ป้ายหมายเลขชานชาลา	ชั้นชานชาลา WB ตรงกลาง หันหน้าเข้าหาชานชาลา	สีแดง	สีแดง
7	ป้ายชื่อสถานีปลายทาง	ชั้น Concourse Paid Area ส่งต่อจากแท็บที่ 1	ป้ายชื่อสถานีปลายทาง	ชั้น Concourse Paid Area ส่งต่อจากแท็บที่ 1	ป้ายชื่อสถานีปลายทาง	ชั้น Concourse Paid Area ส่งต่อจากแท็บที่ 1	สีน้ำเงิน	สีน้ำเงิน
8	ป้ายชื่อสถานีปลายทาง	ชั้น Concourse Unpaid Area ส่งต่อจากแท็บที่ 2	ป้ายชื่อสถานีปลายทาง	ชั้น Concourse Unpaid Area ส่งต่อจากแท็บที่ 2	ป้ายชื่อสถานีปลายทาง	ชั้น Concourse Unpaid Area ส่งต่อจากแท็บที่ 2	สีน้ำเงิน	สีน้ำเงิน
9	ป้ายห้องปฐมพยาบาล	ชั้น Concourse Unpaid Area บริเวณหน้าห้องตำรวจเก่า	ห้องปฐมพยาบาล	ชั้น Concourse Unpaid Area บริเวณหน้าห้องตำรวจเก่า	ห้องปฐมพยาบาล	ชั้น Concourse Unpaid Area บริเวณหน้าห้องตำรวจเก่า	สีเขียว	สีเขียว
10	ป้ายสีฟิตโดยदार	ติดตั้งสีฟิตตัวใหม่ ชั้นชานชาลา 1 ส่งไปสุวรรณภูมิ (EB)	สีฟิตโดยदार	ติดตั้งสีฟิตตัวใหม่ ชั้นชานชาลา 1 ส่งไปสุวรรณภูมิ (EB)	สีฟิตโดยदार	ติดตั้งสีฟิตตัวใหม่ ชั้นชานชาลา 1 ส่งไปสุวรรณภูมิ (EB)	สีเงิน	สีเงิน
11	ป้ายสีฟิตโดยदार	ติดตั้งสีฟิตตัวใหม่ ชั้นชานชาลา 2 ส่งไปสุวรรณภูมิ (WB)	สีฟิตโดยदार	ติดตั้งสีฟิตตัวใหม่ ชั้นชานชาลา 2 ส่งไปสุวรรณภูมิ (WB)	สีฟิตโดยदार	ติดตั้งสีฟิตตัวใหม่ ชั้นชานชาลา 2 ส่งไปสุวรรณภูมิ (WB)	สีเงิน	สีเงิน





10	ป้ายทางเข้า/ออก ป้ายหมายเลขขบวนขบวน และสถานีปลายทาง	ชั้น Concourse City Line Unpaid Area ตรงกลาง City Line ทางเข้า จำหน่ายตั๋วที่ 2	1. ส่วนที่ 1 ห้องจำหน่าย ตั๋วโดยสาร 2. ส่วนที่ 2 ไปรถไฟฟ้า ธรรมดา	1. ส่วนที่ 1 ทางออก 1 อาคารออก 2. ส่วนที่ 2 ทางออก 2 ไปรถไฟฟ้าขบวนรถ สถานี เพชรบุรี	1. Ticket Office 2. To City Line	1. Exit 1 Car Park 2. Exit 2 MRT Phetchaburi Station	1. ลูกศรชี้ตรงไป 2 ตัว 2. รูปสัตว์โดยรอบ 1 ตัว 3. รูปรถไฟท่า MRT 1 ตัว รูปจำลอง 1 ตัว	1. ส่วนที่ 1 สีแดง ส่วนที่ 2 สีแดง	1. ส่วนที่ 1 สีเขียว ส่วนที่ 2 สีเขียว
11	ป้ายหมายเลขขบวนขบวน และสถานีปลายทาง	ชั้นขบวนเวลา EB ตรงกลาง หน้าหน้าขบวนขบวน	1. ส่วนที่ 1 ไปสุวรรณภูมิ 2. ส่วนที่ 2 ขบวนเวลา 1	ไม่มี	1. To Suvarnabhumi 2. Platform 1	ไม่มี	ไม่มี	สีแดง	สีแดง
12	ป้ายหมายเลขขบวนขบวน และสถานีปลายทาง	ชั้นขบวนเวลา WB ตรง กลาง หน้าหน้าขบวน ขบวน	1. ส่วนที่ 1 ไปพญาไท 2. ส่วนที่ 2 ขบวนเวลา 2	ไม่มี	1. To Phaya Thai 2. Platform 2	ไม่มี	ไม่มี	สีแดง	สีแดง
13	ป้ายชื่อสถานีปลายทาง	ชั้น Concourse Paid Area ส่งห้องจำหน่ายตั๋วที่ 1	1. มักกะสัน 2. ขบวนเวลา 1 (ขวา) 3. ขบวนเวลา 2 (ซ้าย) 4. ชื่อสถานีปลายทาง 7 สถานี	ไม่มี	1. Makkasan 2. Platform 1 (Right) 3. Platform 2 (Left) 4. Name of 7 Station	ไม่มี	1. ลูกศรชี้ไปทางซ้าย 1 ตัว 2. ลูกศรชี้ไปทางขวา 1 ตัว 3. รถไฟฟ้าแอร์พอร์ตเรลลิงค์ 1 ตัว 4. รถไฟฟ้า BTS 1 ตัว 5. เครื่องขึ้น 1 ตัว 6. A6 1 ตัว 7. เส้นทางเดินรถ 2 เส้น	สีน้ำเงิน	สีน้ำเงิน
14	ป้ายชื่อสถานีปลายทาง	ชั้น Concourse Paid Area ส่งห้องจำหน่ายตั๋วที่ 2	1. มักกะสัน 2. ขบวนเวลา 1 (ซ้าย) 3. ขบวนเวลา 2 (ขวา) 4. ชื่อสถานีปลายทาง 7 สถานี	ไม่มี	1. Makkasan 2. Platform 1 (Left) 3. Platform 2 (Right) 4. Name of 7 Station	ไม่มี	ไม่มี	สีน้ำเงิน	สีน้ำเงิน
15	ป้ายห้องปฐมพยาบาล	ชั้น Concourse Unpaid Area บริเวณหน้าห้อง ตำรวจเก่า	ห้องปฐมพยาบาล	ห้องปฐมพยาบาล	FIRST AID ROOM	FIRST AID ROOM	เครื่องหมายบวก	สีเขียว	สีเขียว

**สรุปป้ายใหม่ สถานีมักกะสัน**

1. ป้ายทางเข้า/ออก จำนวน 10 ป้าย
2. ป้ายหมายเลขขบวนขบวนและสถานีปลายทาง จำนวน 2 ป้าย
3. ป้ายชื่อสถานีปลายทาง จำนวน 2 ป้าย
4. ป้ายห้องปฐมพยาบาล จำนวน 1 ป้าย

**รวมทั้งหมด 15 ป้าย**

ลำดับ	ประเภทป้าย	พื้นที่	ข้อความภาษาไทย (ตัวอักษรสีขาว)	ข้อความภาษาอังกฤษ (ตัวอักษรสีขาว)	ข้อความภาษาไทย (ตัวอักษรสีขาว)	ข้อความภาษาอังกฤษ (ตัวอักษรสีขาว)	สัญลักษณ์	สีพื้น				
1	ป้ายทางเข้า/ออก	ชั้นชานชาลา 1 (EB) สี่งไปพญาไท 1	ด้านหน้า ไปสุวรรณภูมิ ชานชาลา 1	ด้านหลัง 1. ส่วนที่ 1 ทางออก 2. ส่วนที่ 2 ลิฟต์โดยสาร	ด้านหน้า To Suvarnabhumi Platform 1	ด้านหลัง 1. Exit	ด้านหน้า 1. ลูกศรชี้ตรงไป 2 ตัว 2. รูปรถไฟฟ้ามหานครพร้อมลิฟต์	ด้านหลัง 1. ลูกศรชี้ตรงไป 1 ตัว 2. ลูกศรชี้ลง 1 ตัว 3. บันไดเลื่อน 1 ตัว 4. บันไดรถรวมตัว 1 ตัว 5. ลิฟต์ 1 ตัว 6. รถเข็น 1 ตัว	สีแดง	ด้านหน้า	สีเงิน	ด้านหลัง 1. ส่วนที่ 1 สีเขียว 2. ส่วนที่ 2 สีเขียว
2	ป้ายทางเข้า/ออก	ชั้นชานชาลา 1 (EB) สี่งไปสุวรรณภูมิ	ไปสุวรรณภูมิ ชานชาลา 1	1. ส่วนที่ 1 ทางออก 2. ส่วนที่ 2 ลิฟต์โดยสาร	To Suvarnabhumi Platform 1	1. Exit 2. Elevator	1. ลูกศรชี้ตรงไป 2 ตัว 2. รูปรถไฟฟ้ามหานครพร้อมลิฟต์	สีแดง	1. ส่วนที่ 1 สีเขียว 2. ส่วนที่ 2 สีเขียว			
3	ป้ายทางเข้า/ออก	ชั้นชานชาลา 2 (WB) สี่งไปพญาไท	ไปพญาไท ชานชาลา 2	1. ส่วนที่ 1 ทางออก 2. ส่วนที่ 2 ลิฟต์โดยสาร	To Phaya Thai Platform 2	1. Exit 2. Elevator	1. ลูกศรชี้ตรงไป 2 ตัว 2. รูปรถไฟฟ้ามหานครพร้อมลิฟต์	สีแดง	1. ส่วนที่ 1 สีเขียว 2. ส่วนที่ 2 สีเขียว			
4	ป้ายทางเข้า/ออก	ชั้นชานชาลา 2 (WB) สี่งไปสุวรรณภูมิ	ไปพญาไท ชานชาลา 2	1. ส่วนที่ 1 ทางออก 2. ส่วนที่ 2 ลิฟต์โดยสาร	To Phaya Thai Platform 2	1. Exit 2. Elevator	1. ลูกศรชี้ตรงไป 2 ตัว 2. รูปรถไฟฟ้ามหานครพร้อมลิฟต์	สีแดง	1. ส่วนที่ 1 สีเขียว 2. ส่วนที่ 2 สีเขียว			
5	ป้ายทางเข้า/ออก	ชั้น Concourse Paid Area บริเวณเสาดอกลูก สี่งห้องจำหน่ายตั๋วที่ 2	ทางออก	ทางออก	Exit	Exit	1. ลูกศรชี้ไปทางซ้าย 1 ตัว 2. ลูกศรชี้ไปทางขวา 1 ตัว 3. บันไดเลื่อน 2 ตัว 4. รถเข็น 2 ตัว 5. ลิฟต์ 2 ตัว 6. รูปรถไฟฟ้ามหานคร	สีเงิน	1. ส่วนที่ 1 สีเขียว 2. ส่วนที่ 2 สีเขียว	สีเงิน	1. ส่วนที่ 1 สีเขียว 2. ส่วนที่ 2 สีเขียว	
6	ป้ายหมายเลขชานชาลา และสถานีปลายทาง	ชั้นชานชาลา EB ตรงกลาง หันหน้าเข้าหาชานชาลา	1. ส่วนที่ 1 ชานชาลา 1 2. ส่วนที่ 2 ไปสุวรรณภูมิ	ไม่มี	1. Platform 1 2. To Suvarnabhumi	ไม่มี	ลูกศรชี้ไปทางขวา 1 ตัว	ไม่มี	สีแดง	ไม่มี	สีแดง	สีเงิน
7	ป้ายหมายเลขชานชาลา และสถานีปลายทาง	ชั้นชานชาลา WB ตรงกลาง หันหน้าเข้าหาชานชาลา	1. ส่วนที่ 1 ชานชาลา 2 2. ส่วนที่ 2 ไปพญาไท	ไม่มี	1. Platform 2 2. To Phaya Thai	ไม่มี	ลูกศรชี้ไปทางขวา 1 ตัว	ไม่มี	สีแดง	ไม่มี	สีแดง	สีเงิน
8	ป้ายชื่อสถานีปลายทาง	ชั้น Concourse Paid Area สี่งห้องจำหน่ายตั๋วที่ 1	1. รามคำแหง 2. ชานชาลา 1 (ขวา) 3. ชานชาลา 2 (ซ้าย) 4. ชื่อสถานีปลายทาง 7 สถานี	ไม่มี	1. Ramkhamhaeng 2. Platform 1 (Right) 3. Platform 2 (Left) 4. Name of 7 Station	ไม่มี	1. ลูกศรชี้ไปทางซ้าย 1 ตัว 2. ลูกศรชี้ไปทางขวา 1 ตัว 3. รูปไฟฟ้ามหานครพร้อมลิฟต์ 1 ตัว 4. รถไฟฟ้า MRT 1 ตัว 5. รถไฟฟ้า BTS 1 ตัว 6. เครื่องบัน 1 ตัว 7. AS 1 ตัว 8. เส้นทางเดินรถ 2 เส้น	ไม่มี	สีเงิน	ไม่มี	สีเงิน	สีเงิน
9	ป้ายชื่อสถานีปลายทาง	ชั้น Concourse Paid Area สี่งห้องจำหน่ายตั๋วที่ 2	1. รามคำแหง 2. ชานชาลา 1 (ขวา) 3. ชานชาลา 2 (ขวา) 4. ชื่อสถานีปลายทาง 7 สถานี	ไม่มี	1. Ramkhamhaeng 2. Platform 1 (Left) 3. Platform 2 (Right) 4. Name of 7 Station	ไม่มี	1. ลูกศรชี้ไปทางซ้าย 1 ตัว 2. ลูกศรชี้ไปทางขวา 1 ตัว 3. รูปไฟฟ้ามหานครพร้อมลิฟต์ 1 ตัว 4. รถไฟฟ้า MRT 1 ตัว 5. รถไฟฟ้า BTS 1 ตัว 6. เครื่องบัน 1 ตัว 7. AS 1 ตัว 8. เส้นทางเดินรถ 2 เส้น	ไม่มี	สีเงิน	ไม่มี	สีเงิน	สีเงิน



ป้ายห้องปฐมพยาบาล	ชั้น Concourse Unpaid Area บริเวณหน้าห้องตรวจกระเป๋า	ห้องปฐมพยาบาล	ห้องปฐมพยาบาล	FIRST AID ROOM	FIRST AID ROOM	เครื่องพามาชม	เครื่องพามาชม	สีผิว	สีผิว
10	ป้ายลิฟต์โดยสาร	ลิฟต์โดยสาร	ไม่มี	Elevator	ไม่มี	ไม่มี	ไม่มี	สีเงิน	สีเงิน
11	ป้ายลิฟต์โดยสาร	ลิฟต์โดยสาร	ไม่มี	Elevator	ไม่มี	ไม่มี	ไม่มี	สีเงิน	สีเงิน
12	ป้ายลิฟต์โดยสาร	ลิฟต์โดยสาร	ไม่มี	Elevator	ไม่มี	ไม่มี	ไม่มี	สีเงิน	สีเงิน
13	ป้ายลิฟต์โดยสาร	ลิฟต์โดยสาร	ไม่มี	Elevator	ไม่มี	ไม่มี	ไม่มี	สีเงิน	สีเงิน
14	ป้ายลิฟต์โดยสาร	ลิฟต์โดยสาร	ไม่มี	Elevator	ไม่มี	ไม่มี	ไม่มี	สีเงิน	สีเงิน

**สรุปป้ายใหม่ สถานการณ์ด้านหนึ่ง**

1. ป้ายทางเข้า/ออก จำนวน 5 ป้าย
2. ป้ายหมายเลขชานชาลาและสถานีปลายทาง จำนวน 2 ป้าย
3. ป้ายชื่อสถานีปลายทาง จำนวน 2 ป้าย
4. ป้ายห้องปฐมพยาบาล จำนวน 1 ป้าย
5. ป้ายลิฟต์โดยสาร จำนวน 4 ป้าย

**รวมทั้งหมด 14 ป้าย**

ลำดับ	ประเภทเข้า/ออก	พื้นที่	ข้อความภาษาไทย (ตัวอักษรสีขาว)		ข้อความภาษาอังกฤษ (ตัวอักษรสีขาว)		สัญลักษณ์		สีพื้นป้าย
			ด้านหน้า	ด้านหลัง	ด้านหน้า	ด้านหลัง	ด้านหน้า	ด้านหลัง	
1	เข้าทางเข้า/ออก	ชั้นชานชาลา 1 (EB) สี่งไปหยุดไฟ	ไปสุวรรณหงษ์ ชานชาลา 1	1. ส่วนที่ 1 ทางออก 2. ส่วนที่ 2 สี่งโดยเสาร	To Suvarnabhumi Platform 1	1. Exit 2. Elevator	1. ลูกศรชี้ตรงไป 2 ตัว 2. บันไดเลื่อน 1 ตัว 3. ลิฟต์ 1 ตัว 4. รถเข็น 1 ตัว	สีแดง	ด้านหน้า ด้านหลัง 1. ส่วนที่ 1 สีเขียว 2. ส่วนที่ 2 สีเขียว
2	เข้าทางเข้า/ออก	ชั้นชานชาลา 1 (EB) สี่งไปสุวรรณหงษ์	ไปสุวรรณหงษ์ ชานชาลา 1	1. ส่วนที่ 1 ลิฟต์โดยเสาร 2. ส่วนที่ 2 ทางออก	To Suvarnabhumi Platform 1	1. Elevator Exit	1. ลูกศรชี้ตรงไป 1 ตัว 2. ลูกศรชี้ลง 1 ตัว 3. บันไดเลื่อน 1 ตัว 4. บันไดธรรมดา 1 ตัว 5. ลิฟต์ 1 ตัว 6. รถเข็น 1 ตัว	สีแดง	1. ส่วนที่ 1 สีเขียว 2. ส่วนที่ 2 สีเขียว
3	เข้าทางเข้า/ออก	ชั้นชานชาลา 2 (WB) สี่งไปหยุดไฟ	ไปหยุดไฟ ชานชาลา 2	1. ส่วนที่ 1 สี่งโดยเสาร 2. ส่วนที่ 2 ทางออก	To Phaya Thai Platform 2	1. Elevator Exit	1. ลูกศรชี้ตรงไป 2 ตัว 2. บันไดธรรมดา 1 ตัว 3. ลิฟต์ 1 ตัว 4. รถเข็น 1 ตัว	สีแดง	1. ส่วนที่ 1 สีเขียว 2. ส่วนที่ 2 สีเขียว
4	เข้าทางเข้า/ออก	ชั้นชานชาลา 2 (WB) สี่งไปสุวรรณหงษ์	ไปหยุดไฟ ชานชาลา 2	1. ส่วนที่ 1 ทางออก 2. ส่วนที่ 2 ลิฟต์โดยเสาร	To Phaya Thai Platform 2	1. Exit 2. Elevator	1. ลูกศรชี้ตรงไป 1 ตัว 2. ลูกศรชี้ลง 1 ตัว 3. บันไดเลื่อน 1 ตัว 4. บันไดธรรมดา 1 ตัว 5. ลิฟต์ 1 ตัว 6. รถเข็น 1 ตัว	สีแดง	1. ส่วนที่ 1 สีแดง 2. ส่วนที่ 2 สีแดง
5	เข้าทางเข้า/ออก	ชั้น Concourse Paid Area บริเวณเสาคอมมิ้ง สี่งห้องจำหน่ายตั๋วที่ 1	1. ส่วนที่ 1 ไปหยุดไฟ ชานชาลา 2 2. ส่วนที่ 2 ไปสุวรรณหงษ์ ชานชาลา 1	ทางออก	1. To Phayathai Platform 2 2. To Suvarnabhumi Platform 1	Exit	1. ลูกศรชี้ไปทางซ้าย 1 ตัว 2. ลูกศรชี้ไปทางขวา 1 ตัว 3. บันไดเลื่อน 2 ตัว 4. รถเข็น 2 ตัว 5. ลิฟต์ 2 ตัว 6. ประตูไฟฟ้า 2 ตัว	1. ส่วนที่ 1 สีแดง 2. ส่วนที่ 2 สีแดง	สีเขียว
6	เข้าทางเข้า/ออก	ชั้น Concourse Unpaid Area หน้าตู้ ATM กรุงศรี	1. ส่วนที่ 1 ทางออก 2 ลานจอดรถ 2. ส่วนที่ 2 ทางเข้า	1. ส่วนที่ 1 ทางเข้า 2. ส่วนที่ 2 ทางออก 1 ถนนศรีนครินทร์	1. Exit 2 Car Park 2. Entrance	1. Entrance 2. Exit 1 Srinakarin Road	1. ลูกศรชี้ไปทางซ้าย 1 ตัว 2. ลูกศรชี้ไปทางขวา 1 ตัว 3. บันไดเลื่อน 1 ตัว 4. ลิฟต์ 1 ตัว 5. รถเข็น 1 ตัว 6. ประตูไฟฟ้า ARL 1 ตัว 7. รถไฟฟ้า ARL 1 ตัว	1. ส่วนที่ 1 สีแดง 2. ส่วนที่ 2 สีแดง	1. ส่วนที่ 1 สีแดง 2. ส่วนที่ 2 สีแดง
7	เข้าทางเข้า/ออก	ชั้น Concourse ติดเสาคอมมิ้งลิฟต์โดยเสาร สี่งทางออกที่ 1	1. ส่วนที่ 1 ลิฟต์โดยเสาร 2. ส่วนที่ 2 ทางออก 1 ถนนศรีนครินทร์	ทางเข้า	1. Elevator 2. Exit 1 Srinakarin Road	Entrance	1. ลูกศรชี้ตรงไป 1 ตัว 2. ลูกศรชี้ลงเฉียงขวา 1 ตัว 3. บันไดธรรมดา 1 ตัว 4. ลิฟต์ 1 ตัว 5. รถเข็น 1 ตัว 6. ประตูเหล็ก 1 ตัว 7. ประตูไฟฟ้า ARL 1 ตัว	1. ส่วนที่ 1 สีแดง 2. ส่วนที่ 2 สีเขียว	สีแดง
8	เข้าทางเข้า/ออก และสถานีปลายทาง	ชั้นชานชาลา EB ตรงกลาง หันหน้าเข้าชานชาลา	1. ส่วนที่ 1 ไปสุวรรณหงษ์ 2. ส่วนที่ 2 ชานชาลา 1	ไม่มี	1. To Suvarnabhumi 2. Platform 1	ไม่มี	ไม่มี	ไม่มี	สีแดง
9	เข้าทางเข้า/ออก และสถานีปลายทาง	ชั้นชานชาลา WB ตรงกลาง หันหน้าเข้าชานชาลา	1. ส่วนที่ 1 ไปหยุดไฟ 2. ส่วนที่ 2 ชานชาลา 2	ไม่มี	1. To Phaya Thai 2. Platform 2	ไม่มี	ไม่มี	ไม่มี	สีแดง

10	ป้ายชื่อสถานีรายการทาง	ชั้น Concourse Paid Area สิ่งห้องจำหน่ายตั๋วที่ 1	1. รานค้าแผง 2. ขานขาลา 1 (ขวา) 3. ขานขาลา 2 (ซ้าย) 4. ชื่อสถานีรายการทาง 7 สถานี	ไม่มี	1. Ramkhamhaeng 2. Platform 1 (Right) 3. Platform 2 (Left) 4. Name of 7 Station	ไม่มี	1. จุดศรีไปทางซ้าย 1 ตัว 2. จุดศรีไปทางขวา 1 ตัว 3. รถไฟฟ้าแอร์พอร์เรลลิ่ง 1 ตัว 4. รถไฟฟ้า MRT 1 ตัว 5. รถไฟฟ้า BTS 1 ตัว 6. เครื่องบัน 1 ตัว 7. A4 1 ตัว 8. เส้นทางเดินรถ 2 เส้น	ไม่มี	ไม่มี	ไม่มี	ไม่มี
11	ป้ายชื่อสถานีรายการทาง	ชั้น Concourse Paid Area สิ่งห้องจำหน่ายตั๋วที่ 2	1. รานค้าแผง 2. ขานขาลา 1 (ขวา) 3. ขานขาลา 2 (ขวา) 4. ชื่อสถานีรายการทาง 7 สถานี	ไม่มี	1. Ramkhamhaeng 2. Platform 1 (Left) 3. Platform 2 (Right) 4. Name of 7 Station	ไม่มี	1. จุดศรีไปทางซ้าย 1 ตัว 2. จุดศรีไปทางขวา 1 ตัว 3. รถไฟฟ้าแอร์พอร์เรลลิ่ง 1 ตัว 4. รถไฟฟ้า MRT 1 ตัว 5. รถไฟฟ้า BTS 1 ตัว 6. เครื่องบัน 1 ตัว 7. A4 1 ตัว 8. เส้นทางเดินรถ 2 เส้น	ไม่มี	ไม่มี	ไม่มี	ไม่มี
12	ป้ายห้องปฐมพยาบาล	ชั้น Concourse Unpaid Area บริเวณหน้าห้อง ตำรวจเก่า	ห้องปฐมพยาบาล	ห้องปฐมพยาบาล	FIRST AID ROOM	FIRST AID ROOM	เครื่องหนายามวก	ไม่มี	ไม่มี	ไม่มี	ไม่มี
13	ป้ายลิฟต์โดยสาร	ติดตั้งลิฟต์ตัวใหม่ ชั้น ขานขาลา 1 สิ่งไปสุวรรณ ภูมิ (EB)	ลิฟต์โดยสาร	ไม่มี	Elevator	ไม่มี	1. ลิฟต์ 2. รถเข็นคนพิการ	ไม่มี	ไม่มี	ไม่มี	ไม่มี
14	ป้ายลิฟต์โดยสาร	ติดตั้งลิฟต์ตัวใหม่ ชั้น ขานขาลา 2 สิ่งไปสุวรรณ ภูมิ (WB)	ลิฟต์โดยสาร	ไม่มี	Elevator	ไม่มี	1. ลิฟต์ 2. รถเข็นคนพิการ	ไม่มี	ไม่มี	ไม่มี	ไม่มี
15	ป้ายลิฟต์โดยสาร	ติดตั้งลิฟต์ตัวใหม่ ชั้น จำหน่ายตั๋วโดยสาร	ลิฟต์โดยสาร	ไม่มี	Elevator	ไม่มี	1. ลิฟต์ 2. รถเข็นคนพิการ	ไม่มี	ไม่มี	ไม่มี	ไม่มี
16	ป้ายลิฟต์โดยสาร	ติดตั้งลิฟต์ตัวใหม่ ชั้น จำหน่ายตั๋วโดยสาร	ลิฟต์โดยสาร	ไม่มี	Elevator	ไม่มี	1. ลิฟต์ 2. รถเข็นคนพิการ	ไม่มี	ไม่มี	ไม่มี	ไม่มี

**สรุปป้ายใหม่ สถานีหัวหมาก**

1. ป้ายทางเข้า/ออก จำนวน 7 ป้าย
2. ป้ายหมายเลขขานขาลาและสถานีปลายทาง จำนวน 2 ป้าย
3. ป้ายชื่อสถานีรายการทาง จำนวน 2 ป้าย
4. ป้ายห้องปฐมพยาบาล จำนวน 1 ป้าย
5. ป้ายลิฟต์โดยสาร จำนวน 4 ป้าย

รวมทั้งหมด 16 ป้าย

ลำดับ	ประเภทป้าย	พื้นที่	ข้อความภาษาไทย (ตัวอักษรสีขาว)		ข้อความภาษาอังกฤษ (ตัวอักษรสีขาว)		สัญลักษณ์		สีพื้นป้าย
			ด้านหน้า	ด้านหลัง	ด้านหน้า	ด้านหลัง	ด้านหน้า	ด้านหลัง	
1	ป้ายทางเข้า/ออก	ชั้นชานชาลา 1 (EB) ส่งไปพญาไท 1	ไปสุวรรณภูมิ ชานชาลา 1	1. ส่วนที่ 1 ลิฟต์โดยสาร 2. ส่วนที่ 2 ทางออก	To Suvarnabhumi Platform 1	1. Elevator 2. Exit	1. ลูกศรชี้ตรงไป 1 ตัว 2. บันไดเลื่อน 1 ตัว 3. บันไดเลื่อน 1 ตัว 4. บันไดเลื่อน 1 ตัว 5. ลิฟต์ 1 ตัว 6. รถเข็น 1 ตัว	สีแดง	1. ส่วนที่ 1 สีเขียว 2. ส่วนที่ 2 สีเขียว
2	ป้ายทางเข้า/ออก	ชั้นชานชาลา 1 (EB) ส่งไปสุวรรณภูมิ	ไปสุวรรณภูมิ ชานชาลา 1	1. ส่วนที่ 1 ทางออก 2. ส่วนที่ 2 ลิฟต์โดยสาร	To Suvarnabhumi Platform 1	1. Exit 2. Elevator	1. ลูกศรชี้ตรงไป 2 ตัว 2. บันไดเลื่อน 1 ตัว 3. ลิฟต์ 1 ตัว 4. รถเข็น 1 ตัว	สีแดง	1. ส่วนที่ 1 สีเขียว 2. ส่วนที่ 2 สีเขียว
3	ป้ายทางเข้า/ออก	ชั้นชานชาลา 2 (WB) ส่งไปพญาไท	ไปพญาไท ชานชาลา 2	1. ส่วนที่ 1 ทางออก 2. ส่วนที่ 2 ลิฟต์โดยสาร	To Phaya Thai Platform 2	1. Exit 2. Elevator	1. ลูกศรชี้ตรงไป 1 ตัว 2. ลูกศรชี้ลง 1 ตัว 3. บันไดเลื่อน 1 ตัว 4. บันไดเลื่อน 1 ตัว 5. ลิฟต์ 1 ตัว 6. รถเข็น 1 ตัว	สีแดง	1. ส่วนที่ 1 สีเขียว 2. ส่วนที่ 2 สีเขียว
4	ป้ายทางเข้า/ออก	ชั้นชานชาลา 2 (WB) ส่งไปสุวรรณภูมิ	ไปพญาไท ชานชาลา 2	1. ส่วนที่ 1 ทางออก 2. ส่วนที่ 2 ลิฟต์โดยสาร	To Phaya Thai Platform 2	1. Exit 2. Elevator	1. ลูกศรชี้ตรงไป 2 ตัว 2. บันไดเลื่อน 1 ตัว 3. ลิฟต์ 1 ตัว 4. รถเข็น 1 ตัว	สีแดง	1. ส่วนที่ 1 สีเขียว 2. ส่วนที่ 2 สีเขียว
5	ป้ายทางเข้า/ออก	ชั้น Concourse Unpaid Area ส่องจากหน้าตัวที่ 1 บริเวณทางลงที่บันไดเลื่อน	1. ส่วนที่ 1 ทางเข้า 2. ส่วนที่ 2 ทางออก 1 ตานจอดรถ	ทางออก 1, 2 - ตานจอดรถ - ถนนกรุงเทพ-ชลบุรี	1. Entrance 2. Exit 1 To Car Park	1. Exit 1, 2 - To Car Park - Bangkok-Cholburi Motorway	1. ลูกศรชี้ตรงไปเฉียงขวา 1 ตัว 2. บันไดเลื่อน 3. บันไดเลื่อน 4. รถไฟฟ้า ARL 1 ตัว	1. ส่วนที่ 1 สีแดง 2. ส่วนที่ 2 สีเขียว	สีเขียว
6	ป้ายทางเข้า/ออก	ชั้น Concourse Unpaid Area ส่องจากหน้าตัวที่ 2 บริเวณทางเข้าที่บันไดเลื่อน	1. ส่วนที่ 1 ทางออก 2 ตานกรุงเทพ-ชลบุรี 2. ส่วนที่ 2 ทางเข้า	1. ส่วนที่ 1 ทางเข้า 2. ส่วนที่ 2 ทางออก 2 ตานกรุงเทพ-ชลบุรี	1. Exit 2 To Bangkok-Cholburi Motorway 2. Entrance	1. Entrance 2. Exit 2 To Bangkok-Cholburi Motorway	1. ลูกศรชี้ไปทางขวา 1 ตัว 2. ลูกศรชี้ลง 1 ตัว 3. บันไดเลื่อน 1 ตัว 4. รถไฟฟ้า ARL 1 ตัว	1. ส่วนที่ 1 สีเขียว 2. ส่วนที่ 2 สีแดง	1. ส่วนที่ 1 สีเขียว 2. ส่วนที่ 2 สีแดง
7	ป้ายหมายเลขชานชาลา และสถานีปลายทาง	ชั้นชานชาลา EB ตรงกลาง หันหน้าเข้าหาชานชาลา	1. ส่วนที่ 1 ชานชาลา 1 2. ส่วนที่ 2 ไปสุวรรณภูมิ	ไม่มี	1. Platform 1 2. To Suvarnabhumi	ไม่มี	ไม่มี	สีแดง	สีแดง
8	ป้ายหมายเลขชานชาลา และสถานีปลายทาง	ชั้นชานชาลา WB ตรงกลาง หันหน้าเข้าหาชานชาลา	1. ส่วนที่ 1 ชานชาลา 2 2. ส่วนที่ 2 ไปพญาไท	ไม่มี	1. Platform 2 2. To Phaya Thai	ไม่มี	ไม่มี	สีแดง	สีแดง
9	ป้ายชื่อสถานีปลายทาง	ชั้น Concourse Paid Area ส่องจากหน้าตัวที่ 1	1. บานทับข้าง 2. ชานชาลา 1 (ขวา) 3. ชานชาลา 2 (ซ้าย) 4. ชื่อสถานีปลายทาง 7 สถานี	ไม่มี	1. Ban Thap Cheng 2. Platform 1 (Right) 3. Platform 2 (Left) 4. Name of 7 Station	ไม่มี	1. ลูกศรชี้ไปทางซ้าย 1 ตัว 2. ลูกศรชี้ไปทางขวา 1 ตัว 3. รถไฟฟ้าแอร์พอร์ตลิงค์ 1 ตัว 4. รถไฟฟ้า MRT 1 ตัว 5. รถไฟฟ้า BTS 1 ตัว 6. เครื่องขึ้น 1 ตัว 7. A3 1 ตัว 8. เส้นทางเดินรถ 2 เส้น	ไม่มี	สีน้ำเงิน



ลำดับ	ประเภทป้าย	พื้นที่	ข้อความภาษาไทย (ตัวอักษรสีขาว)	ข้อความภาษาอังกฤษ (ตัวอักษรสีขาว)	ข้อความภาษาอังกฤษ (ตัวอักษรสีดำ)	สัญลักษณ์	สีพื้นป้าย			
1	ป้ายทางเข้า/ออก	ชั้นชานชาลา 1 (EB) สี่ง ไปพญาไท	ป้ายชานชาลา 1 ไปสุวรรณภูมิ	ป้ายชานชาลา 1 ไปสุวรรณภูมิ ชานชาลา 1	ป้ายชานชาลา 1 ไปสุวรรณภูมิ ชานชาลา 1	1. ส่วนที่ 1 ทางออก 2. ส่วนที่ 2 สี่งใต้โดยสาร	To Suvarnabhumi Platform 1	1. Exit 2. Elevator	1. อูทครี่ตรงไป 2 ตัว 2. ประตูไฟฟ้าเทอร์มินัลคิงส์	1. ส่วนที่ 1 สีเขียว 2. ส่วนที่ 2 สีเขียว
2	ป้ายทางเข้า/ออก	ชั้นชานชาลา 1 (EB) สี่ง ไปสุวรรณภูมิ	ไปสุวรรณภูมิ ชานชาลา 1	1. ส่วนที่ 1 ทางออก 2. ส่วนที่ 2 สี่งใต้โดยสาร	To Suvarnabhumi Platform 1	1. Exit 2. Elevator	1. อูทครี่ตรงไป 1 ตัว 2. อูทครี่ตรงไป 1 ตัว 3. บันไดเลื่อน 1 ตัว 4. บันไดเลื่อน 1 ตัว 5. สี่งใต้ 1 ตัว 6. รถเข็น 1 ตัว	1. อูทครี่ตรงไป 2 ตัว 2. ประตูไฟฟ้าเทอร์มินัลคิงส์	1. ส่วนที่ 1 สีเขียว 2. ส่วนที่ 2 สีเขียว	
3	ป้ายทางเข้า/ออก	ชั้นชานชาลา 2 (WB) สี่ง ไปพญาไท	ไปพญาไท ชานชาลา 2	1. ส่วนที่ 1 ทางออก 2. ส่วนที่ 2 สี่งใต้โดยสาร	To Phaya Thai Platform 2	1. Exit 2. Elevator	1. อูทครี่ตรงไป 2 ตัว 2. บันไดเลื่อน 1 ตัว 3. สี่งใต้ 1 ตัว 4. รถเข็น 1 ตัว	1. อูทครี่ตรงไป 2 ตัว 2. ประตูไฟฟ้าเทอร์มินัลคิงส์	1. ส่วนที่ 1 สีเขียว 2. ส่วนที่ 2 สีเขียว	
4	ป้ายทางเข้า/ออก	ชั้นชานชาลา 2 (WB) สี่ง ไปสุวรรณภูมิ	ไปพญาไท ชานชาลา 2	1. ส่วนที่ 1 สี่งใต้โดยสาร 2. ส่วนที่ 2 ทางออก	To Phaya Thai Platform 2	1. Elevator 2. Exit	1. อูทครี่ตรงไป 1 ตัว 2. อูทครี่ตรงไป 1 ตัว 3. บันไดเลื่อน 1 ตัว 4. บันไดเลื่อน 1 ตัว 5. สี่งใต้ 1 ตัว 6. รถเข็น 1 ตัว	1. อูทครี่ตรงไป 2 ตัว 2. ประตูไฟฟ้าเทอร์มินัลคิงส์	1. ส่วนที่ 1 สีแดง 2. ส่วนที่ 2 สีแดง	
5	ป้ายทางเข้า/ออก	ชั้น Concourse Paid Area สี่งห้องจำหน่ายตั๋วที่ 1 บริเวณเสาออกนอกท่า Gate	1. ส่วนที่ 1 ไปพญาไท ชานชาลา 2 2. ส่วนที่ 2 ไปสุวรรณภูมิ ชานชาลา 1	ทางออก	1. To Phayathai Platform 2 2. To Suvarnabhumi Platform 1	Exit	1. อูทครี่ไปทางซ้าย 1 ตัว 2. อูทครี่ไปทางขวา 1 ตัว 3. บันไดเลื่อน 2 ตัว 4. รถเข็น 2 ตัว 5. สี่งใต้ 2 ตัว 6. ประตูไฟฟ้า 2 ตัว	1. อูทครี่ไปทางซ้าย 1 ตัว 2. อูทครี่ไปทางขวา 1 ตัว	1. ส่วนที่ 1 สีแดง 2. ส่วนที่ 2 สีแดง	
6	ป้ายหน้าและชานชาลา และสถานีปลายทาง	ชั้นชานชาลา EB ตรงกลาง หน้าหน้าชานชาลา	1. ส่วนที่ 1 ชานชาลา 1 2. ส่วนที่ 2 ไปสุวรรณภูมิ	ไม่มี	1. Platform 1 2. To Suvarnabhumi	ไม่มี	อูทครี่ไปทางขวา 1 ตัว	ไม่มี	สีแดง	
7	ป้ายหน้าและชานชาลา และสถานีปลายทาง	ชั้นชานชาลา WB ตรงกลาง หน้าหน้าชานชาลา	1. ส่วนที่ 1 ชานชาลา 2 2. ส่วนที่ 2 ไปพญาไท	ไม่มี	1. Platform 2 2. To Phaya Thai	ไม่มี	อูทครี่ไปทางขวา 1 ตัว	ไม่มี	สีแดง	
8	ป้ายชื่อสถานีปลายทาง	ชั้น Concourse Paid Area สี่งห้องจำหน่ายตั๋วที่ 1	1. ลาดกระบัง 2. ชานชาลา 1 (ขวา) 3. ชานชาลา 2 (ซ้าย) 4. ชื่อสถานีปลายทาง 7 สถานี	ไม่มี	1. Lat Krabang 2. Platform 1 (Right) 3. Platform 2 (Left) 4. Name of 7 Station	ไม่มี	1. อูทครี่ไปทางซ้าย 1 ตัว 2. อูทครี่ไปทางขวา 1 ตัว 3. รถไฟฟ้าเทอร์มินัลคิงส์ 1 ตัว 4. รถไฟฟ้า MRT 1 ตัว 5. รถไฟฟ้า BTS 1 ตัว 6. เครื่องบัน 1 ตัว 7. A2 1 ตัว 8. เสาทางเดินรถ 2 เสา	1. อูทครี่ไปทางซ้าย 1 ตัว 2. อูทครี่ไปทางขวา 1 ตัว 3. รถไฟฟ้าเทอร์มินัลคิงส์ 1 ตัว 4. รถไฟฟ้า MRT 1 ตัว 5. รถไฟฟ้า BTS 1 ตัว 6. เครื่องบัน 1 ตัว 7. A2 1 ตัว 8. เสาทางเดินรถ 2 เสา	สีน้ำเงิน	
9	ป้ายชื่อสถานีปลายทาง	ชั้น Concourse Paid Area สี่งห้องจำหน่ายตั๋วที่ 2	1. ชานชาลา 1 (ซ้าย) 2. ชานชาลา 2 (ขวา) 3. ชื่อสถานีปลายทาง 7 สถานี	ไม่มี	1. Lat Krabang 2. Platform 1 (Left) 3. Platform 2 (Right) 4. Name of 7 Station	ไม่มี	1. อูทครี่ไปทางซ้าย 1 ตัว 2. อูทครี่ไปทางขวา 1 ตัว 3. รถไฟฟ้าเทอร์มินัลคิงส์ 1 ตัว 4. รถไฟฟ้า MRT 1 ตัว 5. รถไฟฟ้า BTS 1 ตัว 6. เครื่องบัน 1 ตัว 7. A2 1 ตัว 8. เสาทางเดินรถ 2 เสา	1. อูทครี่ไปทางซ้าย 1 ตัว 2. อูทครี่ไปทางขวา 1 ตัว 3. รถไฟฟ้าเทอร์มินัลคิงส์ 1 ตัว 4. รถไฟฟ้า MRT 1 ตัว 5. รถไฟฟ้า BTS 1 ตัว 6. เครื่องบัน 1 ตัว 7. A2 1 ตัว 8. เสาทางเดินรถ 2 เสา	สีน้ำเงิน	
10	ป้ายห้องปฐมพยาบาล	ชั้น Concourse Unpaid Area บริเวณพื้นที่หลังตัวรถ	ห้องปฐมพยาบาล	ห้องปฐมพยาบาล	FIRST AID ROOM	FIRST AID ROOM	ไม่มี	ไม่มี	ไม่มี	ไม่มี

11	บ้านสีฟ้าโดยสวส	ติดตั้งลิฟต์ตัวใหม่ ขึ้นภายในอาคาร 1 ชั้นไปสุวรรณหงส์ (EB)	สีฟ้าโดยสวส	ไม่มี	ไม่มี	Elevator	ไม่มี	1. ลิฟต์ 2. รถเข็นคนพิการ	ไม่มี	ไม่มี	สีเงิน	สีเงิน
12	บ้านสีฟ้าโดยสวส	ติดตั้งลิฟต์ตัวใหม่ ขึ้นภายในอาคาร 2 ชั้นไปสุวรรณหงส์ (WB)	สีฟ้าโดยสวส	ไม่มี	ไม่มี	Elevator	ไม่มี	1. ลิฟต์ 2. รถเข็นคนพิการ	ไม่มี	ไม่มี	สีเงิน	สีเงิน
13	บ้านสีฟ้าโดยสวส	ติดตั้งลิฟต์ตัวใหม่ ชั้นจำหน่ายตัวโดยสวส	สีฟ้าโดยสวส	ไม่มี	ไม่มี	Elevator	ไม่มี	1. ลิฟต์ 2. รถเข็นคนพิการ	ไม่มี	ไม่มี	สีเงิน	สีเงิน
14	บ้านสีฟ้าโดยสวส	ติดตั้งลิฟต์ตัวใหม่ ชั้นจำหน่ายตัวโดยสวส	สีฟ้าโดยสวส	ไม่มี	ไม่มี	Elevator	ไม่มี	1. ลิฟต์ 2. รถเข็นคนพิการ	ไม่มี	ไม่มี	สีเงิน	สีเงิน

**สรุปภายในใหม่ สถานีลาดกระบัง**

- 1. ย้ายทางเข้า/ออก จำนวน 5 บ้าย
- 2. ย้ายหมายเลขทางมาและสถานีปลายทาง จำนวน 2 บ้าย
- 3. บ้ายซื้อสถานีปลายทาง จำนวน 2 บ้าย
- 4. บ้ายห้องปฐมพยาบาล จำนวน 1 บ้าย
- 5. บ้านสีฟ้าโดยสวส จำนวน 4 บ้าย

**รวมทั้งสิ้น 14 บ้าย**

ลำดับ	ประเภทป้าย	พื้นที่	ข้อความภาษาไทย (ตัวอักษรสีขาว)	ข้อความภาษาอังกฤษ (ตัวอักษรสีขาว)	สัญลักษณ์	สีพื้นป้าย
1	ป้ายหมายเลขขบวนขบวนและสถานีปลายทาง	ชั้นชานชาลา EB Sidling (City Line) ตรงกลางชานชาลา	ด้านหน้า 1. ส่วนที่ 1 ขบวนเวลา 1 2. ส่วนที่ 2 ปลายทาง	ด้านหน้า 1. Platform 1 2. To Phaya Thai	ด้านหลัง ลูกศรชี้ไปทางขบวน 1 ตัว	ด้านหน้า สีแดง
2	ป้ายหมายเลขขบวนขบวนและสถานีปลายทาง	ชั้นชานชาลา WB Center (City Line) ตรงกลางชานชาลา	ด้านหน้า 1. ส่วนที่ 1 ปลายทาง 1 2. ส่วนที่ 2 ปลายทาง 2	ด้านหน้า 1. To Phaya Thai 2. Platform 2	ด้านหลัง ลูกศรชี้ไปทางขบวน 1 ตัว	ด้านหน้า สีแดง
3	ป้ายห้องปฐมพยาบาล	ชั้น Concourse Unpaid Area บริเวณหน้า PSD ท่าทางออก 1 เ็นห้อง SOR	ห้องปฐมพยาบาล	FIRST AID ROOM	เครื่องหมายบอก	สีเขียว

**สรุปป้ายใหม่ สถานีสุวรรณภูมิ**

1. ป้ายหมายเลขขบวนขบวนและสถานีปลายทาง จำนวน 2 ป้าย
2. ป้ายห้องปฐมพยาบาล จำนวน 1 ป้าย

**รวมทั้งหมด 3 ป้าย**



สรุปจำนวนป้ายจัดทักใหม่

ลำดับ	สถานี	ประเภทป้ายบอกทางเข้า/ออก	ประเภทป้ายบอกหมายเลขสถานีปลายทาง	ประเภทป้ายแจ้งสถานีปลายทาง	ประเภทป้ายห้องปฐมพยาบาล	ประเภทป้ายลิฟต์โดยสาร	รวมทั้งหมด
1	พญาไท	6	2	2	1	4	15
2	ราชปรารภ	4	2	2	1	4	13
3	มักกะสัน	10	2	2	1	0	15
4	รามคำแหง	5	2	2	1	4	14
5	หัวหมาก	7	2	2	1	4	16
6	บ้านทับช้าง	6	2	2	1	4	15
7	ลาดกระบัง	5	2	2	1	4	14
8	สุวรรณภูมิ	0	2	0	1	0	3
	รวม	43	16	14	8	24	105



เอกสารประกอบ ๒ ข้อมูลของงานปรับปรุงแก้ไขข้อความและรูปสัญลักษณ์ จำนวนทั้งสิ้น ๙๐ ป้าย  
โดยติดตั้งตามสถานีรถไฟฟ้าทั้ง ๘ สถานี




10	มีนาคม 2564	สถานีรถไฟฟ้ามหานคร สายเฉลิมรัชมงคล	สถานีรถไฟฟ้ามหานคร สายเฉลิมรัชมงคล	สถานีรถไฟฟ้ามหานคร สายเฉลิมรัชมงคล	สถานีรถไฟฟ้ามหานคร สายเฉลิมรัชมงคล	สถานีรถไฟฟ้ามหานคร สายเฉลิมรัชมงคล	สถานีรถไฟฟ้ามหานคร สายเฉลิมรัชมงคล	สถานีรถไฟฟ้ามหานคร สายเฉลิมรัชมงคล	สถานีรถไฟฟ้ามหานคร สายเฉลิมรัชมงคล
----	-------------	------------------------------------	------------------------------------	------------------------------------	------------------------------------	------------------------------------	------------------------------------	------------------------------------	------------------------------------

สรุปข้อมูลเบื้องต้น สถานีฟาร์มทอ

1. มีทางรถไฟ/รถ จำนวน 8 ราง
2. มีพื้นที่สถานีรถไฟฟ้ามหานคร จำนวน 2 ไร่
3. มีทางออกฉุกเฉิน จำนวน 0 ไร่

รวมทั้งหมด 10 ไร่



12	มีนาคม 2564	มีนาคม 2564 (WB)	1. ฐานรถ 2. ฐานรถ 2 3. จุดจอด 4. มีสถานีรถไฟทาง 8 สถานี		1. Ratchaprasong 2. Platform 2 3. You are here 8 station	ไม่มี	1. สถานี ARL 1 ตัว 2. AT 1 ตัว 3. เสาทางเดินรถ 4. สถานี BTS 1 ตัว 5. สถานี MRT 1 ตัว 6. เสาถนน 1 ตัว 7. จุดสถานีทางรถไฟ 1 ตัว	ไม่มี	สืบค้นข้อมูลจากแหล่งข่าว ไปสืบข้อมูลจาก (ใหม่) แล้วคัดลอก ในรูปถ่ายแนบมา
----	-------------	------------------	--	--	--	-------	---	-------	--

**สรุปเนื้อหาเบื้องต้น สถานีรถไฟราชพฤกษ์**  
 1. มีทางเข้า/ออก จำนวน 10 ทาง  
 2. มีข้อต่อสถานีทาง จำนวน 2 ทาง  
 3. มีทางออกฉุกเฉิน จำนวน 0 ทาง  
 รวมทั้งหมด 12 ทาง

ลำดับ	ประเภทปัญหา	พื้นที่	ข้อความภาษาไทย (ส่วนหัวข้อความ)		ข้อความภาษาอังกฤษ (ส่วนหัวข้อความ)		สัญลักษณ์		จำนวนครั้ง	คำแนะนํ	สิ่งที่เป็น	คำแนะนํ	การแก้ไข
			จำนวนครั้ง	คำแนะนํ	จำนวนครั้ง	คำแนะนํ	จำนวนครั้ง	คำแนะนํ					
1	ปัญหาทางเข้า/ออก	ชั้น Concourse (Paid Area) ส่วนห้องจำหน่ายตั๋วที่ 1	ข้อความภาษาไทย	จำนวนครั้ง	Exit	จำนวนครั้ง	คำแนะนํ	จำนวนครั้ง	คำแนะนํ	สิ่งที่เป็น	จำนวนครั้ง	คำแนะนํ	ถอดป้ายเตือนออกเพื่อเปิดเปลี่ยนข้อความใหม่ และติดตั้งใหม่ที่ตำแหน่งเดิม
2	ปัญหาทางเข้า/ออก	ชั้น Concourse (Paid Area) ส่วนห้องจำหน่ายตั๋วที่ 2	ข้อความภาษาไทย	จำนวนครั้ง	Exit	จำนวนครั้ง	คำแนะนํ	จำนวนครั้ง	คำแนะนํ	สิ่งที่เป็น	จำนวนครั้ง	คำแนะนํ	ถอดป้ายเตือนออกเพื่อเปิดเปลี่ยนข้อความใหม่ และติดตั้งใหม่ที่ตำแหน่งเดิม
3	ป้ายสื่อสถานีปลายทาง	ชั้นชานชาลา 1 (EB)	ข้อความภาษาไทย	จำนวนครั้ง	ไม่มี	จำนวนครั้ง	คำแนะนํ	ไม่มี	ไม่มี	ไม่มี	ไม่มี	ไม่มี	ถอดป้ายเตือนออกเพื่อเปิดเปลี่ยนข้อความใหม่ และติดตั้งใหม่ที่ตำแหน่งเดิม
4	ป้ายสื่อสถานีปลายทาง	ชั้นชานชาลา 2 (WB)	ข้อความภาษาไทย	จำนวนครั้ง	ไม่มี	จำนวนครั้ง	คำแนะนํ	ไม่มี	ไม่มี	ไม่มี	ไม่มี	ไม่มี	ถอดป้ายเตือนออกเพื่อเปิดเปลี่ยนข้อความใหม่ และติดตั้งใหม่ที่ตำแหน่งเดิม

สรุปปัญหาที่ยังมีอยู่ สถานียักกะสัน

1. ปัญหาทางเข้า/ออก จำนวน 2 ปัญหา
2. ปัญหาสื่อสถานีปลายทาง จำนวน 2 ปัญหา
3. ปัญหาทางออกฉุกเฉิน จำนวน 0 ปัญหา

รวมทั้งสิ้น 4 ปัญหา



นักใช้บ้านเดิม สถานการณ์จำนวน จำนวน 8 บัญชี

ลำดับ	ประเภทบัญชี	พื้นที่	ข้อความภาษาไทย (ตัวอักษรสีขาว)	ข้อความภาษาอังกฤษ (ตัวอักษรสีขาว)	ข้อความภาษาไทย (ตัวอักษรสีเทา)	ข้อความภาษาอังกฤษ (ตัวอักษรสีเทา)	ข้อความภาษาไทย (ตัวอักษรสีเทา)	ข้อความภาษาอังกฤษ (ตัวอักษรสีเทา)	ข้อความภาษาไทย (ตัวอักษรสีเทา)	ข้อความภาษาอังกฤษ (ตัวอักษรสีเทา)	
1	ฝ่ายช่าง/ออก	ชั้น Concourse (Paid Area)	1. ส่วนที่ 1 ไปสุวรรณภูมิ ขานชาลา 1 2. ส่วนที่ 2 ลิฟต์โดยสาร	ทางออก	Exit	1. To Suvarnabhumi Platform 1 2. Elevator	1. ลูกศรชี้ไปฝั่งขวา 1 ตัว 2. ลูกศรชี้ไปฝั่งขวา 1 ตัว 3. บันไดเลื่อน 1 ตัว 4. ลิฟต์ 1 ตัว 5. รถเข็น 1 ตัว 6. ประตูไฟฟ้า ARL 1 ตัว	1. ลูกศรชี้ไปฝั่งขวา 1 ตัว 2. ลูกศรชี้ไปฝั่งขวา 1 ตัว 3. บันไดเลื่อน 1 ตัว 4. ลิฟต์ 1 ตัว 5. รถเข็น 1 ตัว 6. ประตูไฟฟ้า ARL 1 ตัว	1. ส่วนที่ 1 สีแดง 2. ส่วนที่ 2 สีแดง	สีชมพู	ข้อความใหม่ แล้วตัดสิ่งใหม่ที่ด้านหนึ่งเดิม
2	ฝ่ายช่าง/ออก	ชั้น Concourse (Paid Area)	1. ส่วนที่ 1 ลิฟต์โดยสาร 2. ส่วนที่ 2 ไปพญาไท ขานชาลา 2	ทางออก	Exit	1. Elevator 2. To Phayathai Platform 2	1. ลูกศรชี้ไปทางซ้าย 1 ตัว 2. ลูกศรชี้ไปฝั่งซ้าย 1 ตัว 3. บันไดเลื่อน 1 ตัว 4. ลิฟต์ 1 ตัว 5. รถเข็น 1 ตัว 6. ประตูไฟฟ้า ARL 1 ตัว	1. ลูกศรชี้ไปทางซ้าย 1 ตัว 2. ลูกศรชี้ไปฝั่งซ้าย 1 ตัว 3. บันไดเลื่อน 1 ตัว 4. ลิฟต์ 1 ตัว 5. รถเข็น 1 ตัว 6. ประตูไฟฟ้า ARL 1 ตัว	1. ส่วนที่ 1 สีแดง 2. ส่วนที่ 2 สีแดง	สีชมพู	ข้อความใหม่ แล้วตัดสิ่งใหม่ที่ด้านหนึ่งเดิม
3	ฝ่ายช่าง/ออก	ชั้น Concourse (Paid Area)	1. ส่วนที่ 1 ลิฟต์โดยสาร 2. ส่วนที่ 2 ไปสุวรรณภูมิ ขานชาลา 1	ทางออก	Exit	1. Elevator 2. To Suvarnabhumi Platform 1	1. ลูกศรชี้ไปทางซ้าย 1 ตัว 2. ลูกศรชี้ไปฝั่งซ้าย 1 ตัว 3. บันไดเลื่อน 1 ตัว 4. ลิฟต์ 1 ตัว 5. รถเข็น 1 ตัว 6. ประตูไฟฟ้า ARL 1 ตัว	1. ลูกศรชี้ไปทางซ้าย 1 ตัว 2. ลูกศรชี้ไปฝั่งซ้าย 1 ตัว 3. บันไดเลื่อน 1 ตัว 4. ลิฟต์ 1 ตัว 5. รถเข็น 1 ตัว 6. ประตูไฟฟ้า ARL 1 ตัว	1. ส่วนที่ 1 สีแดง 2. ส่วนที่ 2 สีแดง	สีชมพู	ข้อความใหม่ แล้วตัดสิ่งใหม่ที่ด้านหนึ่งเดิม
4	ฝ่ายช่าง/ออก	ชั้น Concourse (Paid Area)	1. ส่วนที่ 1 ไปพญาไท ขานชาลา 2 2. ส่วนที่ 2 ลิฟต์โดยสาร	ทางออก	Exit	1. To Phayathai Platform 2 2. Elevator	1. ลูกศรชี้ไปฝั่งขวา 1 ตัว 2. ลูกศรชี้ไปทางขวา 1 ตัว 3. บันไดเลื่อน 1 ตัว 4. ลิฟต์ 1 ตัว 5. รถเข็น 1 ตัว 6. ประตูไฟฟ้า ARL 1 ตัว	1. ลูกศรชี้ไปฝั่งขวา 1 ตัว 2. ลูกศรชี้ไปทางขวา 1 ตัว 3. บันไดเลื่อน 1 ตัว 4. ลิฟต์ 1 ตัว 5. รถเข็น 1 ตัว 6. ประตูไฟฟ้า ARL 1 ตัว	1. ส่วนที่ 1 สีแดง 2. ส่วนที่ 2 สีแดง	สีชมพู	ข้อความใหม่ แล้วตัดสิ่งใหม่ที่ด้านหนึ่งเดิม
5	ฝ่ายช่าง/ออก	ชั้น Concourse	1. ส่วนที่ 1 ตู้จำหน่ายตั๋วโดยสารอัตโนมัติ 2. ส่วนที่ 1 ห้องจำหน่ายตั๋วโดยสาร	ทางออก 1. ห้องจำหน่ายตั๋วโดยสาร	Exit 1. Ticket Vending Machine 2. Ticket Office	1. Ticket Vending Machine 2. Ticket Office	1. ลูกศรชี้ไป 2 ตัว 2. บันไดเลื่อน 1 ตัว 3. บันไดเลื่อน 1 ตัว 4. ลิฟต์ 1 ตัว 5. รถเข็น 1 ตัว 6. ประตูไฟฟ้า ARL 1 ตัว	1. ลูกศรชี้ไป 2 ตัว 2. บันไดเลื่อน 1 ตัว 3. บันไดเลื่อน 1 ตัว 4. ลิฟต์ 1 ตัว 5. รถเข็น 1 ตัว 6. ประตูไฟฟ้า ARL 1 ตัว	1. ส่วนที่ 1 สีแดง 2. ส่วนที่ 2 สีแดง	สีชมพู	ข้อความใหม่ แล้วตัดสิ่งใหม่ที่ด้านหนึ่งเดิม
6	ฝ่ายช่าง/ออก	ชั้น Concourse	1. ส่วนที่ 1 ห้องจำหน่ายตั๋วโดยสาร 2. ส่วนที่ 2 ตู้จำหน่ายตั๋วโดยสารอัตโนมัติ	1. ส่วนที่ 1 สะพานลอยเดินข้าม 2. ส่วนที่ 2 ทางออก 2 ถนนรามคำแหง	1. Overpass Sky Walk 2. Exit 2 Ramkhamhaeng Rd.	1. Ticket Office 2. Ticket Vending Machine 4. Name of 8 station	1. ลูกศรชี้ไปทางซ้าย 1 ตัว 2. ลูกศรชี้ไป 1 ตัว 3. บันไดเลื่อน 1 ตัว 4. ตู้จำหน่ายตั๋ว 1 ตัว	1. ลูกศรชี้ไปทางซ้าย 1 ตัว 2. ลูกศรชี้ไป 1 ตัว 3. บันไดเลื่อน 1 ตัว 4. ตู้จำหน่ายตั๋ว 1 ตัว	1. ส่วนที่ 1 สีชมพู 2. ส่วนที่ 2 สีชมพู	1. ส่วนที่ 1 สีชมพู 2. ส่วนที่ 2 สีชมพู	ข้อความใหม่ แล้วตัดสิ่งใหม่ที่ด้านหนึ่งเดิม
7	ฝ่ายช่าง/ออก	ชั้น Concourse	1. รานจำหน่าย 2. ขานชาลา 1 3. คู่มือผู้โดยสาร 4. ชื่อสถานีทาง 8 สถานี	ไม่มี	ไม่มี	1. Ramkhamhaeng Platform 1 3. You are here 4. Name of 8 station	1. รถไฟฟ้า ARL 1 ตัว 2. AS 1 ตัว 3. เสาทางเดินรถ 1 เสา 4. รถไฟฟ้า BTS 1 ตัว 5. รถไฟฟ้า MRT 1 ตัว 6. เครื่องบัน 1 ตัว 7. ลูกศรชี้ไปทางขวา 1 ตัว	1. รถไฟฟ้า ARL 1 ตัว 2. AS 1 ตัว 3. เสาทางเดินรถ 1 เสา 4. รถไฟฟ้า BTS 1 ตัว 5. รถไฟฟ้า MRT 1 ตัว 6. เครื่องบัน 1 ตัว 7. ลูกศรชี้ไปทางขวา 1 ตัว	สีแดง	สีแดง	ข้อความใหม่ แล้วตัดสิ่งใหม่ที่ด้านหนึ่งเดิม
8	ฝ่ายช่าง/ออก	ชั้น Concourse	1. รานจำหน่าย 2. ขานชาลา 2 3. คู่มือผู้โดยสาร 4. ชื่อสถานีทาง 8 สถานี	ไม่มี	ไม่มี	1. Ramkhamhaeng Platform 2 3. You are here 4. Name of 8 station	1. รถไฟฟ้า ARL 1 ตัว 2. AS 1 ตัว 3. เสาทางเดินรถ 1 เสา 4. รถไฟฟ้า BTS 1 ตัว 5. รถไฟฟ้า MRT 1 ตัว 6. เครื่องบัน 1 ตัว 7. ลูกศรชี้ไปทางขวา 1 ตัว	1. รถไฟฟ้า ARL 1 ตัว 2. AS 1 ตัว 3. เสาทางเดินรถ 1 เสา 4. รถไฟฟ้า BTS 1 ตัว 5. รถไฟฟ้า MRT 1 ตัว 6. เครื่องบัน 1 ตัว 7. ลูกศรชี้ไปทางขวา 1 ตัว	สีแดง	สีแดง	ข้อความใหม่ แล้วตัดสิ่งใหม่ที่ด้านหนึ่งเดิม

สรุปนักใช้บ้านเดิม สถานการณ์จำนวน  
 1. ฝ่ายช่าง/ออก จำนวน 6 บัญชี  
 2. ฝ่ายช่าง/ออก จำนวน 2 บัญชี  
 3. ฝ่ายช่าง/ออก จำนวน 0 บัญชี  
 รวมทั้งหมด 8 บัญชี



แก้ไขป้ายเดิม สถานีบ้านหินช้าง จำนวน 8 ป้าย

ลำดับ	ประเภทป้าย	พื้นที่	ข้อความภาษาไทย (ตัวอักษรสีขาว)	ข้อความภาษาอังกฤษ (ตัวอักษรสีขาว)	ตำแหน่ง	ตำแหน่ง	ตำแหน่ง	ตำแหน่ง	ตำแหน่ง	ตำแหน่ง	ตำแหน่ง	ตำแหน่ง
1	ป้ายทางเข้า/ออก	ชั้น Concourse (Paid Area)	1. ส่วนที่ 1 ลิฟต์โดยสาร 2. ส่วนที่ 2 ไปสุวรรณภูมิ ขานชาลา 1	1. Elevator 2. To Suvarnabhumi Platform 1	Exit	Exit	1. ลูกระเบียงไปฝั่งขวา 2 ตัว 2. บันไดเลื่อน 1 ตัว 3. ลิฟต์ 1 ตัว 4. รถขึ้น 1 ตัว 5. ประตูไฟฟ้า ARL 1 ตัว	1. ลูกระเบียงไป 2 ตัว	1. ลูกระเบียงไป 2 ตัว	1. ส่วนที่ 1 สีแดง 2. ส่วนที่ 2 สีแดง	สีชมพู	ข้อความเดิมออกเพื่อแก้ไขเปลี่ยนข้อความใหม่ แล้วติดตั้งใหม่ที่ตำแหน่งเดิม
2	ป้ายทางเข้า/ออก	ชั้น Concourse (Paid Area)	1. ส่วนที่ 1 ไปพญาไท ขานชาลา 2 2. ส่วนที่ 2 ลิฟต์โดยสาร	1. To Phayathai Platform 2 2. Elevator	Exit	Exit	1. ลูกระเบียงไปฝั่งซ้าย 2 ตัว 2. บันไดเลื่อน 1 ตัว 3. ลิฟต์ 1 ตัว 4. รถขึ้น 1 ตัว 5. ประตูไฟฟ้า ARL 1 ตัว	1. ลูกระเบียงไป 2 ตัว	1. ลูกระเบียงไป 2 ตัว	1. ส่วนที่ 1 สีแดง 2. ส่วนที่ 2 สีแดง	สีชมพู	ถอดป้ายเดิมออกเพื่อแก้ไขเปลี่ยนข้อความใหม่ แล้วติดตั้งใหม่ที่ตำแหน่งเดิม
3	ป้ายทางเข้า/ออก	ชั้น Concourse (Paid Area)	1. ส่วนที่ 1 ไปสุวรรณภูมิ ขานชาลา 1 2. ส่วนที่ 2 ลิฟต์โดยสาร	1. To Suvarnabhumi Platform 1 2. Elevator	Exit	Exit	1. ลูกระเบียงไปฝั่งขวา 1 ตัว 2. ลูกระเบียงไปฝั่งซ้าย 1 ตัว 3. บันไดเลื่อน 1 ตัว 4. ลิฟต์ 1 ตัว 5. รถขึ้น 1 ตัว 6. ประตูไฟฟ้า ARL 1 ตัว	1. ลูกระเบียงไป 2 ตัว	1. ลูกระเบียงไป 2 ตัว	1. ส่วนที่ 1 สีแดง 2. ส่วนที่ 2 สีแดง	สีชมพู	ถอดป้ายเดิมออกเพื่อแก้ไขเปลี่ยนข้อความใหม่ แล้วติดตั้งใหม่ที่ตำแหน่งเดิม
4	ป้ายทางเข้า/ออก	ชั้น Concourse (Paid Area)	1. ส่วนที่ 1 ลิฟต์โดยสาร 2. ส่วนที่ 2 ไปพญาไท ขานชาลา 2	1. Elevator 2. To Phayathai Platform 2	Exit	Exit	1. ลูกระเบียงไปฝั่งขวา 1 ตัว 2. ลูกระเบียงไปฝั่งซ้าย 1 ตัว 3. บันไดเลื่อน 1 ตัว 4. ลิฟต์ 1 ตัว 5. รถขึ้น 1 ตัว 6. ประตูไฟฟ้า ARL 1 ตัว	1. ลูกระเบียงไป 2 ตัว	1. ลูกระเบียงไป 2 ตัว	1. ส่วนที่ 1 สีแดง 2. ส่วนที่ 2 สีแดง	สีชมพู	ถอดป้ายเดิมออกเพื่อแก้ไขเปลี่ยนข้อความใหม่ แล้วติดตั้งใหม่ที่ตำแหน่งเดิม
5	ป้ายทางเข้า/ออก	ชั้น Concourse	ทางออก 1 ลานจอดรถ	ทางออก 2 ถนนกรุงเทพ-ธนบุรี	Exit 1 To Car Park	Exit 2 To Bangkok-Cholburi Motorway	1. ลูกระเบียงไปฝั่งซ้าย 1 ตัว 2. บันไดเลื่อน 1 ตัว 3. ลิฟต์ 1 ตัว 4. รถขึ้น 1 ตัว 5. ที่จอดรถ 1 ตัว 6. หมายเลขทางออก 1 ตัว	1. ลูกระเบียงไป 1 ตัว 2. บันไดเลื่อน 1 ตัว 3. ลิฟต์ 1 ตัว 4. รถขึ้น 1 ตัว 5. ที่จอดรถ 1 ตัว 6. หมายเลขทางออก 1 ตัว	1. ลูกระเบียงไป 1 ตัว 2. บันไดเลื่อน 1 ตัว 3. ลิฟต์ 1 ตัว 4. รถขึ้น 1 ตัว 5. ที่จอดรถ 1 ตัว 6. หมายเลขทางออก 1 ตัว	สีชมพู	ถอดป้ายเดิมออกเพื่อแก้ไขเปลี่ยนข้อความใหม่ แล้วติดตั้งใหม่ที่ตำแหน่งเดิม	
6	ป้ายทางเข้า/ออก	ชั้นพื้นถนน	1. ส่วนที่ 1 ทางเข้า 2. ส่วนที่ 2 ลิฟต์โดยสาร ขานชาลา 1	1. Entrance 2. Elevator	1. Car Park 2. Bangkok-Cholburi Motorway	1. Car Park 2. Bangkok-Cholburi Motorway	1. ลูกระเบียงไปฝั่งซ้าย 2 ตัว 2. ลิฟต์ 1 ตัว 3. รถขึ้น 1 ตัว 4. ประตูไฟฟ้า ARL 1 ตัว	1. ลูกระเบียงไป 1 ตัว 2. ลูกระเบียงไป 1 ตัว 3. ที่จอดรถ 1 ตัว	1. ส่วนที่ 1 สีแดง 2. ส่วนที่ 2 สีแดง	1. ส่วนที่ 1 สีแดง 2. ส่วนที่ 2 สีแดง	สีชมพู	ถอดป้ายเดิมออกเพื่อแก้ไขเปลี่ยนข้อความใหม่ แล้วติดตั้งใหม่ที่ตำแหน่งเดิม
7	ป้ายชื่อสถานีทาง	ชั้นขานชาลา 1 (EB)	1. มานทั้งหมด 2. ขานชาลา 1 3. คู่มือผู้โดยสาร 4. ชื่อสถานีทาง 8 สถานี	1. Ban Thap Chang Platform 1 3. You are here 4. Name of 8 station	ไม่มี	ไม่มี	ไม่มี	ไม่มี	ไม่มี	สีแดง	สีแดง	ถอดป้ายเดิมออกเพื่อแก้ไขเปลี่ยนข้อความใหม่ แล้วติดตั้งใหม่ที่ตำแหน่งเดิม
8	ป้ายชื่อสถานีทาง	ชั้นขานชาลา 2 (WB)	1. มานทั้งหมด 2. ขานชาลา 2 3. คู่มือผู้โดยสาร 4. ชื่อสถานีทาง 8 สถานี	1. Ban Thap Chang Platform 2 3. You are here 4. Name of 8 station	ไม่มี	ไม่มี	ไม่มี	ไม่มี	ไม่มี	สีแดง	สีแดง	ถอดป้ายเดิมออกเพื่อแก้ไขเปลี่ยนข้อความใหม่ แล้วติดตั้งใหม่ที่ตำแหน่งเดิม

สรุปแก้ไขป้ายเดิม สถานีบ้านหินช้าง

1. ป้ายทางเข้า/ออก จำนวน 6 ป้าย
  2. ป้ายชื่อสถานีทาง จำนวน 2 ป้าย
  3. ป้ายทางออกฉุกเฉิน จำนวน 0 ป้าย
- รวมทั้งหมด 8 ป้าย







20	ฝ่ายช่าง/ช่าง บริเวณทางเดินด้านข้าง (ฝั่ง City Line)	1. ส่วนที่ 1 ไปโรงผู้โดยสาร 2. ส่วนที่ 2 ไปโรงผู้โดยสาร	1. ส่วนที่ 1 ไปโรงผู้โดยสาร 2. ส่วนที่ 2 ไปโรงผู้โดยสาร	1. To Departure and Arrival Hall 2. To City Line Train	1. To City Line Train 2. To Departure and Arrival Hall	1. ลูกศรชี้ตรงไป 1 ตัว 2. ลูกศรชี้ตรงไป 1 ตัว 3. นกขลุ่ย 1 ตัว 4. รถไฟฟ้า City Line 1 ตัว 5. เครื่องขึ้น 1 ตัว 6. บันไดเลื่อน 1 ตัว	1. ส่วนที่ 1 สีแดง 2. ส่วนที่ 2 สีเขียว	1. ส่วนที่ 1 สีแดง 2. ส่วนที่ 2 สีเขียว	ตลอดป้ายเตือนออกเพื่อเก็บใบเปลี่ยนข้อความใหม่ แล้วติดตั้งใหม่ทีละแห่งเดิม
21	ป้ายทางเข้า/ออก บริเวณทางเดินตรงกลาง ทางลงบันไดเลื่อนไปยังชานชาลา	1. ส่วนที่ 1 ไปโรงผู้โดยสาร 2. ส่วนที่ 2 สี่คตโดยสาร	1. ส่วนที่ 1 ไปโรงผู้โดยสาร 2. ส่วนที่ 2 สี่คตโดยสาร	1. To City Line Train 2. Elevator	1. To Novotel Airport Hotel 2. To City Line Train	1. ลูกศรชี้ลงเฉียงซ้าย 1 ตัว 2. ลูกศรชี้ตรงไป 1 ตัว 3. นกขลุ่ย 1 ตัว 4. รถไฟฟ้า City Line 1 ตัว 5. บันไดเลื่อน 1 ตัว 6. ลิฟต์ 1 ตัว 7. รถขึ้น 1 ตัว	1. ส่วนที่ 1 สีเขียว 2. ส่วนที่ 2 สีแดง	1. ส่วนที่ 1 สีเขียว 2. ส่วนที่ 2 สีแดง	ตลอดป้ายเตือนออกเพื่อเก็บใบเปลี่ยนข้อความใหม่ แล้วติดตั้งใหม่ทีละแห่งเดิม
22	ป้ายทางเข้า/ออก บริเวณทางเดินด้านข้าง ทางลงบันไดเลื่อนไปยังชานชาลา	1. ส่วนที่ 1 ไปโรงผู้โดยสาร 2. ส่วนที่ 2 ไปโรงผู้โดยสาร	1. ส่วนที่ 1 ไปโรงผู้โดยสาร 2. ส่วนที่ 2 ไปโรงผู้โดยสาร	1. Elevator 2. To City Line Train	1. To City Line Train 2. To Novotel Airport Hotel	1. ลูกศรชี้ตรงไป 1 ตัว 2. ลูกศรชี้ลงเฉียงขวา 1 ตัว 3. นกขลุ่ย 1 ตัว 4. รถไฟฟ้า City Line 2 ตัว 5. บันไดเลื่อน 1 ตัว 6. ลิฟต์ 1 ตัว 7. รถขึ้น 1 ตัว	1. ส่วนที่ 1 สีแดง 2. ส่วนที่ 2 สีเขียว	1. ส่วนที่ 1 สีแดง 2. ส่วนที่ 2 สีเขียว	ตลอดป้ายเตือนออกเพื่อเก็บใบเปลี่ยนข้อความใหม่ แล้วติดตั้งใหม่ทีละแห่งเดิม
23	ป้ายทางออกฉุกเฉิน บริเวณทางเดินตรงกลาง ใกล้ห้องจำหน่ายตั๋วที่ 1	ทางออกฉุกเฉิน	ทางออกฉุกเฉิน	Emergency Exit	Emergency Exit	1. ลูกศรชี้ไปทางด้านซ้าย 1 ตัว 2. คนหนีไฟ 1 ตัว	สีเขียว	สีเขียว	ตลอดป้ายเตือนออกเพื่อเก็บใบเปลี่ยนข้อความใหม่ แล้วติดตั้งใหม่ทีละแห่งเดิม
24	ป้ายทางออกฉุกเฉิน บริเวณทางเดินด้านข้าง ใกล้ห้องจำหน่ายตั๋วที่ 1	ทางออกฉุกเฉิน	ทางออกฉุกเฉิน	Emergency Exit	Emergency Exit	1. ลูกศรชี้ตรงไป 1 ตัว 2. คนหนีไฟ 1 ตัว	สีเขียว	สีเขียว	ตลอดป้ายเตือนออกเพื่อเก็บใบเปลี่ยนข้อความใหม่ แล้วติดตั้งใหม่ทีละแห่งเดิม
25	ป้ายทางออกฉุกเฉิน บริเวณทางเดินตรงกลาง ใกล้ห้องจำหน่ายตั๋วที่ 2	ทางออกฉุกเฉิน	ทางออกฉุกเฉิน	Emergency Exit	Emergency Exit	1. ลูกศรชี้ไปทางด้านขวา 1 ตัว 2. คนหนีไฟ 1 ตัว	สีเขียว	สีเขียว	ตลอดป้ายเตือนออกเพื่อเก็บใบเปลี่ยนข้อความใหม่ แล้วติดตั้งใหม่ทีละแห่งเดิม
26	ป้ายทางออกฉุกเฉิน บริเวณทางเดินด้านข้าง ใกล้ห้องจำหน่ายตั๋วที่ 2	ทางออกฉุกเฉิน	ทางออกฉุกเฉิน	Emergency Exit	Emergency Exit	1. ลูกศรชี้ตรงไป 1 ตัว 2. คนหนีไฟ 1 ตัว	สีเขียว	สีเขียว	ตลอดป้ายเตือนออกเพื่อเก็บใบเปลี่ยนข้อความใหม่ แล้วติดตั้งใหม่ทีละแห่งเดิม
27	ป้ายทางออกฉุกเฉิน บริเวณทางเดินตรงกลาง	ทางออกฉุกเฉิน	ทางออกฉุกเฉิน	Emergency Exit	Emergency Exit	1. ลูกศรชี้ตรงไป 1 ตัว 2. คนหนีไฟ 1 ตัว	สีเขียว	สีเขียว	ตลอดป้ายเตือนออกเพื่อเก็บใบเปลี่ยนข้อความใหม่ แล้วติดตั้งใหม่ทีละแห่งเดิม
28	ป้ายทางออกฉุกเฉิน บริเวณทางเดินด้านข้าง หน้า Box Hotel	ทางออกฉุกเฉิน	ทางออกฉุกเฉิน	Emergency Exit	Emergency Exit	1. ลูกศรชี้ตรงไป 1 ตัว 2. คนหนีไฟ 1 ตัว	สีเขียว	สีเขียว	ตลอดป้ายเตือนออกเพื่อเก็บใบเปลี่ยนข้อความใหม่ แล้วติดตั้งใหม่ทีละแห่งเดิม
29	ป้ายชื่อสถานีปลายทาง	1. สุวรรณภูมิ 2. ชานชาลา 1 3. คุณหญิง 4. ขี่สถานีปลายทาง 8 สถานี	1. สุวรรณภูมิ 2. ชานชาลา 2 3. คุณหญิง 4. ขี่สถานีปลายทาง 8 สถานี	1. Suvarnaphumi 2. Platform 1 3. You are here 4. Name of 8 station	1. Suvarnaphumi 2. Platform 2 3. You are here 4. Name of 8 station	1. รถไฟฟ้า ARL 1 ตัว 2. AI 1 ตัว 3. เส้นทางเดินรถ 1 เส้น 4. รถไฟฟ้า BTS 1 ตัว 5. รถไฟฟ้า MRT 1 ตัว 6. เครื่องขึ้น 1 ตัว 7. ลูกศรชี้ไปทางซ้าย 1 ตัว	สีแดง	สีแดง	ตลอดป้ายเตือนออกเพื่อเก็บใบเปลี่ยนข้อความใหม่ แล้วติดตั้งใหม่ทีละแห่งเดิม

สรุปงานบ้านเต็ม สถานีสุวรรณภูมิ

- 1. จำนวนเข้า/ออก จำนวน 22 คัน
  - 2. จำนวนออกฉุกเฉิน จำนวน 6 คัน
  - 3. จำนวนสถานีรับทาง จำนวน 2 คัน
- รวมทั้งหมด 30 คัน

	2. จำนวนขา 1 3. คุณอยู่ที่ใด 4. จำนวนสถานีรับทาง 8 สถานี	2. จำนวนขา 2 3. คุณอยู่ที่ใด 4. จำนวนสถานีรับทาง 8 สถานี	2. Platform 1 You are here Name of 8 station	2. Platform 2 You are here Name of 8 station	1. รถไฟฟ้า ARL 1 คัน 2. AI 1 คัน 3. เสาทางเดินรถ 1 เสา 4. รถไฟฟ้า BTS 1 คัน 5. รถไฟฟ้า MRT 1 คัน 6. เครื่องขึ้น 1 คัน 7. อุปกรณ์ในทางขวา 1 คัน	1. รถไฟฟ้า ARL 1 คัน 2. AI 1 คัน 3. เสาทางเดินรถ 1 เสา 4. รถไฟฟ้า BTS 1 คัน 5. รถไฟฟ้า MRT 1 คัน 6. เครื่องขึ้น 1 คัน 7. อุปกรณ์ในทางซ้าย 1 คัน	สีแดง	สีแดง	ตลอดงานเต็มออกเพื่อแก้ไข ไปสู่ความปลอดภัยใหม่ และ ศักดิ์สิทธิ์ที่ดำเนินการตามแผน
--	--	--	--	--	--	---	-------	-------	--



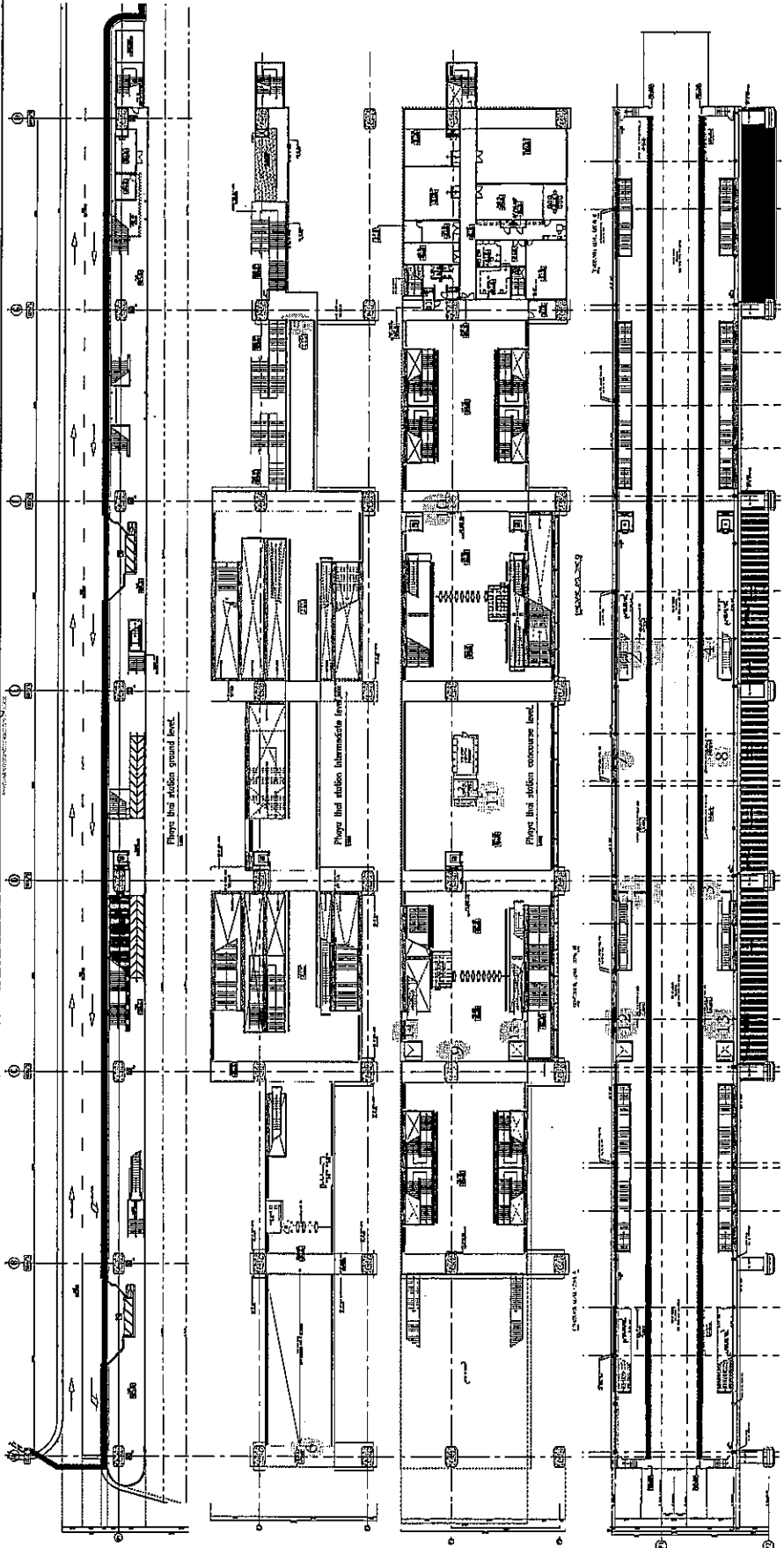
สรุปจำนวนแก้ไขเพิ่มเติม


ลำดับที่	สถานี	ประเภทป้ายบอกทางเข้า/ออก	ประเภทป้ายชื่อสถานีปลายทาง	ประเภทป้ายทางออกฉุกเฉิน	รวมทั้งหมด
1	พญาไท	8	2	0	10
2	ราชปรารภ	10	2	0	12
3	มักกะสัน	2	2	0	4
4	รามคำแหง	6	2	0	8
5	หัวหมาก	6	2	0	8
6	บ้านทับช้าง	6	2	0	8
7	ลาดกระบัง	8	2	0	10
8	สุวรรณภูมิ	22	2	6	30
รวม		68	16	6	90

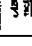


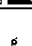
เอกสารประกอบ ๓ พื้นที่และตำแหน่งการติดตั้ง งานจัดทำป้ายใหม่ จำนวนทั้งสิ้น ๑๐๕ ป้าย  
โดยติดตั้งตามสถานีรถไฟทั้ง ๘ สถานี

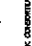
Novi Shapir



**EMPLOYER**  
  
 KINGDOM OF THAILAND  
 MINISTRY OF TRANSPORT  
 STATE RAILWAY OF THAILAND

**DESIGN CONSULTANTS 1**  
  
 JACOBS ENGINEERING GROUP (THAILAND) CO., LTD.  
 1111 PHRACHINCHAI ROAD  
 BANGKOK 10110, THAILAND  
 TEL: 02-2545000  
 FAX: 02-2545001  
 WWW.JACOBS.COM

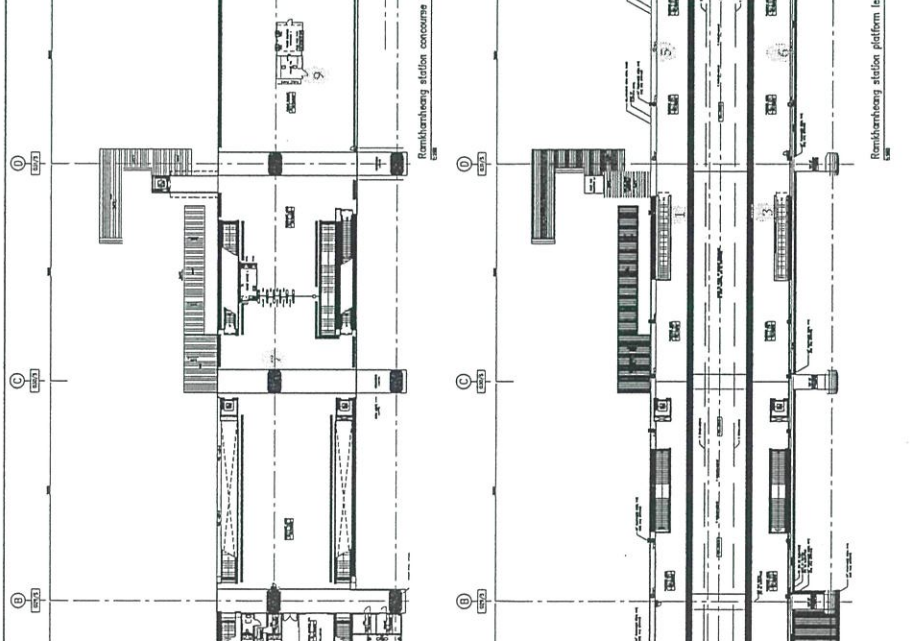
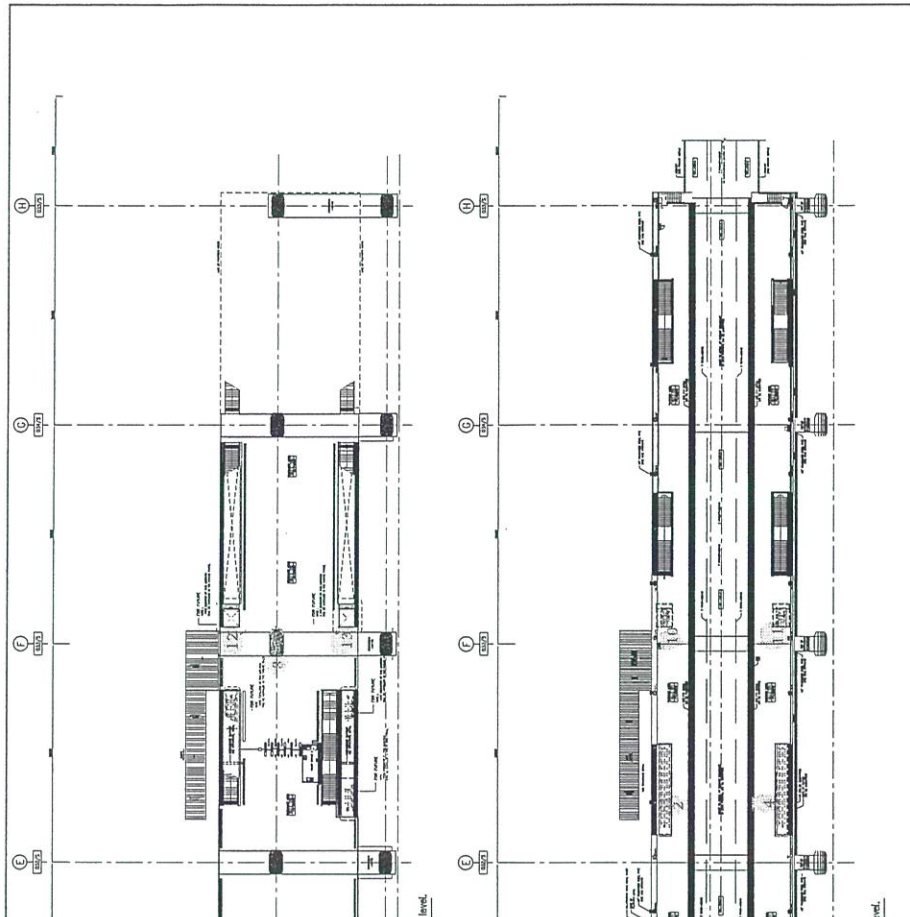
**DESIGN CONSULTANTS 2**  
  
 SIAM ENGINEERING CONSULTANTS CO., LTD.  
 1111 PHRACHINCHAI ROAD  
 BANGKOK 10110, THAILAND  
 TEL: 02-2545000  
 FAX: 02-2545001  
 WWW.SIAMENGINEERING.COM

**CONTRACTOR**  
  
 SIAM CEMENT GROUP  
 1111 PHRACHINCHAI ROAD  
 BANGKOK 10110, THAILAND  
 TEL: 02-2545000  
 FAX: 02-2545001  
 WWW.SIAMCEMENTGROUP.COM

**ORDER NO.** :  
**DATE** :  
**PROJECT NO.** :  
**SCALE** :  
**DATE** :  
**DATE** :  
**DATE** :  
**DATE** :

**SIVAPARKHAI AIRPORT RAIL LINK AND CITY AIR TERMINAL SYSTEMS B&S SYSTEM, SUBSYSTEM AND EQUIPMENT**  
 PAGE NO. 1111 of 1111  
 ARCHITECT DRAWING

SHEET 1 OF 1



**EMPLOYER:**

 **KINGDOM OF THAILAND**  
 MINISTRY OF TRANSPORT  
 STATE RAILWAY OF THAILAND

**DESIGN CONSULTANTS:**

 **AEC** AECI ENGINEERING CONSULTANTS (UK) LTD.  
 **PSC** PANGNIPON SUBSIDIARY CONSULTANTS CO. LTD.  
 **TRC** THAI RAILWAYS CONSULTANTS CO. LTD.  
 **TP** THAI PORT TRANSPORT & INFRASTRUCTURE PVT. LTD.

**CONTRACTOR:**

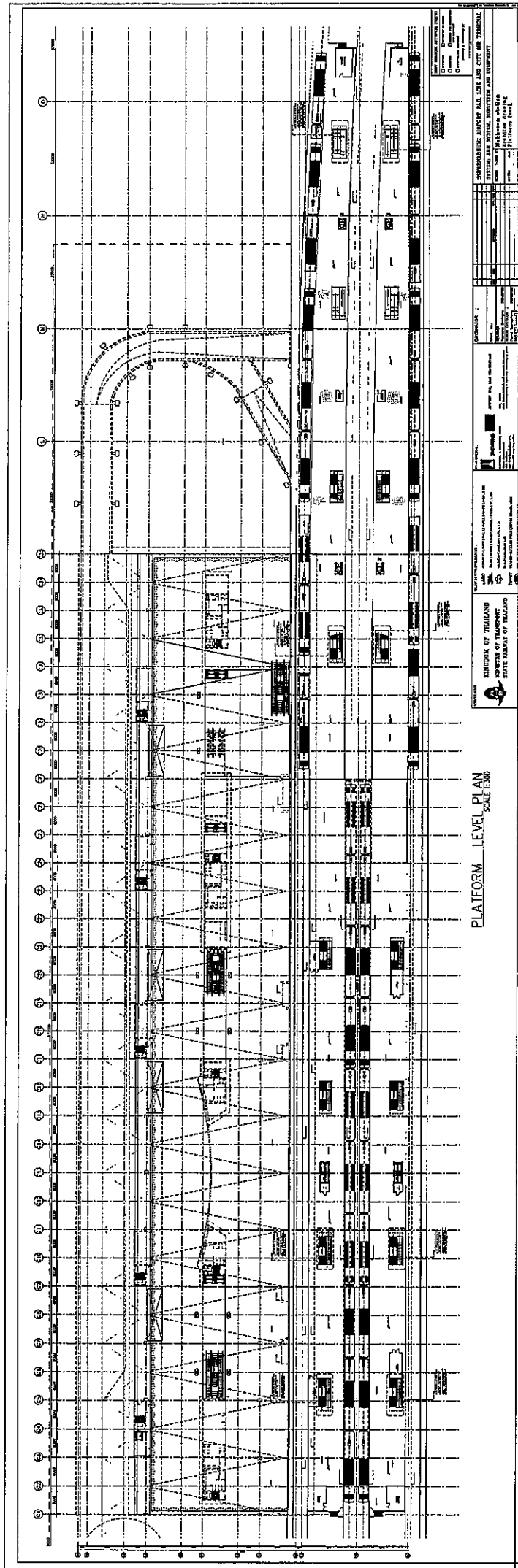
 **SIEMENS** SIEMENS AG  
 Siemens & Associates, 2015  
 200007022, 200007023  
 200007024, 200007025, 200007026, 200007027, 200007028

**ORIGINATOR:**

**SRM** SUVARNAKHUMI AIRPORT RAIL LINK AND CITY AIR TERMINAL  
 SYSTEMS R&M SYSTEM, BOBBIESTEK AND EQUIPMENT

**SCALE:** 1:200 A1 Remihanghang Station  
 Location: Granting Concourse & Platform level

**DATE:** 200007022  
**DATE:** 200007023  
**DATE:** 200007024  
**DATE:** 200007025  
**DATE:** 200007026  
**DATE:** 200007027  
**DATE:** 200007028



PLATFORM - LEVEL PLAN  
SCALE 1:300

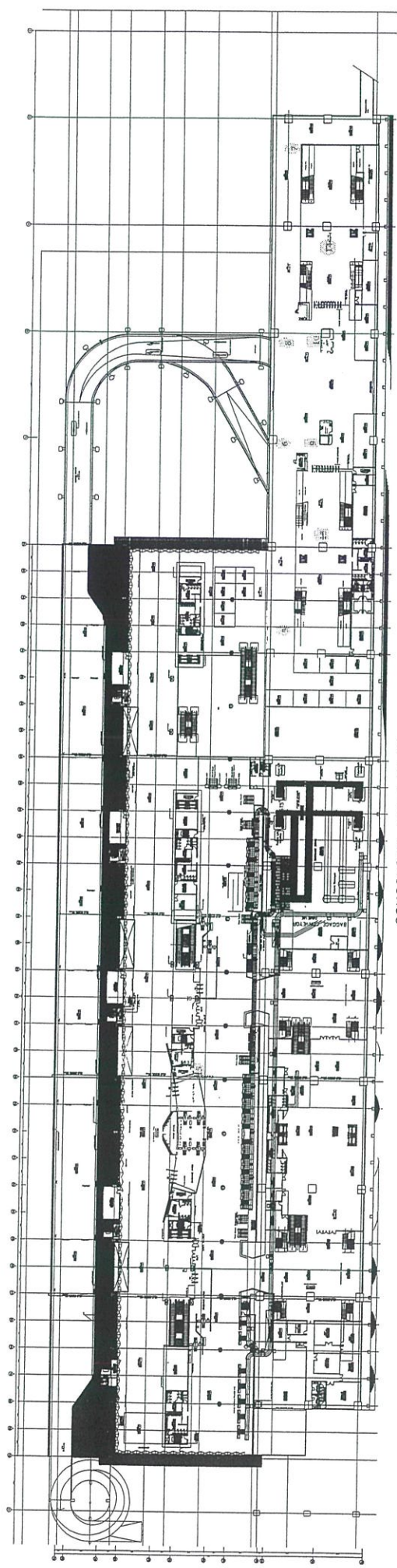
KINGDOM OF THAILAND  
 MINISTRY OF TRANSPORTATION  
 OFFICE GENERAL OF THAILAND

PROJECT: SUBSTATION AIRPORT RAIL LINE AND CITY AIR TERMINAL  
 STATION AIR SYSTEM, STRUCTURE AND EQUIPMENT  
 SHEET: 101 - Platform Level

DESIGNER: [Name]  
 CHECKER: [Name]  
 APPROVED: [Name]

DATE: [Date]

0.000



CONCOURSE 1 LEVEL PLAN  
SCALE 1:300

**REVISIONS**

NO.	DESCRIPTION	DATE

**DESIGN TEAM**

NO.	NAME	POSITION

**PROJECT INFORMATION**

NO.	DESCRIPTION

**CLIENTS**

NO.	NAME

**APPROVALS**

NO.	NAME	POSITION	DATE

**PROJECT TITLE**  
SUVARNBHUMI AIRPORT RAIL LINK AND CITY AIR TERMINAL  
STATION RAIL SYSTEM, SUBSTATION AND EQUIPMENT  
CONCOURSE 1  
ARCHITECTURAL PLAN

**DATE** 15/11/2011

**SCALE** 1:300

**PROJECT NO.** 1111111111

**REVISIONS**

NO.	DESCRIPTION	DATE

**DESIGN TEAM**

NO.	NAME	POSITION

**CLIENTS**

NO.	NAME

**APPROVALS**

NO.	NAME	POSITION	DATE

**PROJECT TITLE**  
SUVARNBHUMI AIRPORT RAIL LINK AND CITY AIR TERMINAL  
STATION RAIL SYSTEM, SUBSTATION AND EQUIPMENT  
CONCOURSE 1  
ARCHITECTURAL PLAN

**DATE** 15/11/2011

**SCALE** 1:300

**PROJECT NO.** 1111111111

**REVISIONS**

NO.	DESCRIPTION	DATE

**DESIGN TEAM**

NO.	NAME	POSITION

**CLIENTS**

NO.	NAME

**APPROVALS**

NO.	NAME	POSITION	DATE

**PROJECT TITLE**  
SUVARNBHUMI AIRPORT RAIL LINK AND CITY AIR TERMINAL  
STATION RAIL SYSTEM, SUBSTATION AND EQUIPMENT  
CONCOURSE 1  
ARCHITECTURAL PLAN

**DATE** 15/11/2011

**SCALE** 1:300

**PROJECT NO.** 1111111111

**KINGDOM OF THAILAND**  
**MINISTRY OF TRANSPORT**  
**STATE RAILWAY OF THAILAND**

**ARCHITECTS**  
**ARCHITECTURAL DESIGN**  
**CONCOURSE 1**

**DESIGN TEAM**  
**ARCHITECTURAL DESIGN**  
**CONCOURSE 1**

**REVISIONS**

NO.	DESCRIPTION	DATE

**DESIGN TEAM**

NO.	NAME	POSITION

**CLIENTS**

NO.	NAME

**APPROVALS**

NO.	NAME	POSITION	DATE

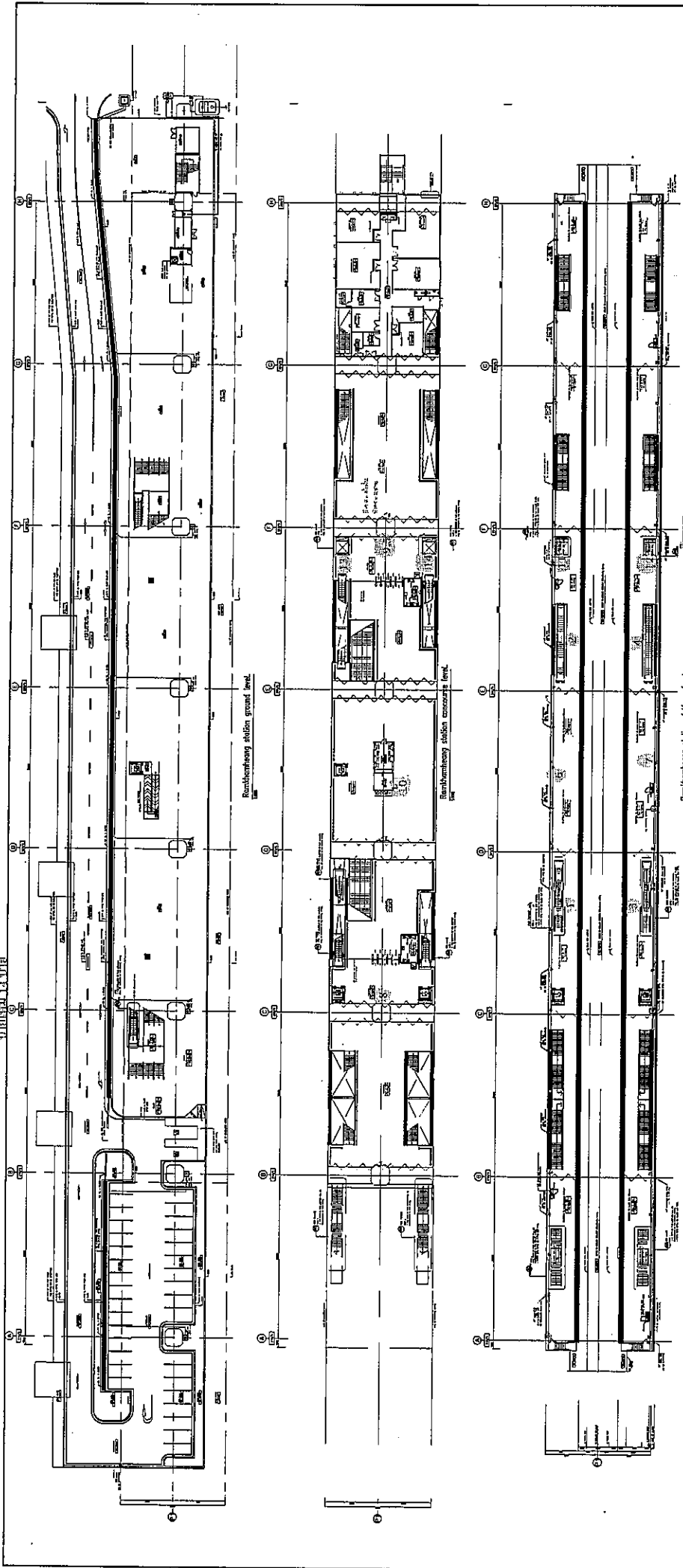
**PROJECT TITLE**  
SUVARNBHUMI AIRPORT RAIL LINK AND CITY AIR TERMINAL  
STATION RAIL SYSTEM, SUBSTATION AND EQUIPMENT  
CONCOURSE 1  
ARCHITECTURAL PLAN



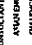
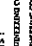
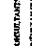
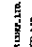
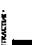




**DATE** 15/11/2011

**SCALE** 1:300

**PROJECT NO.** 1111111111

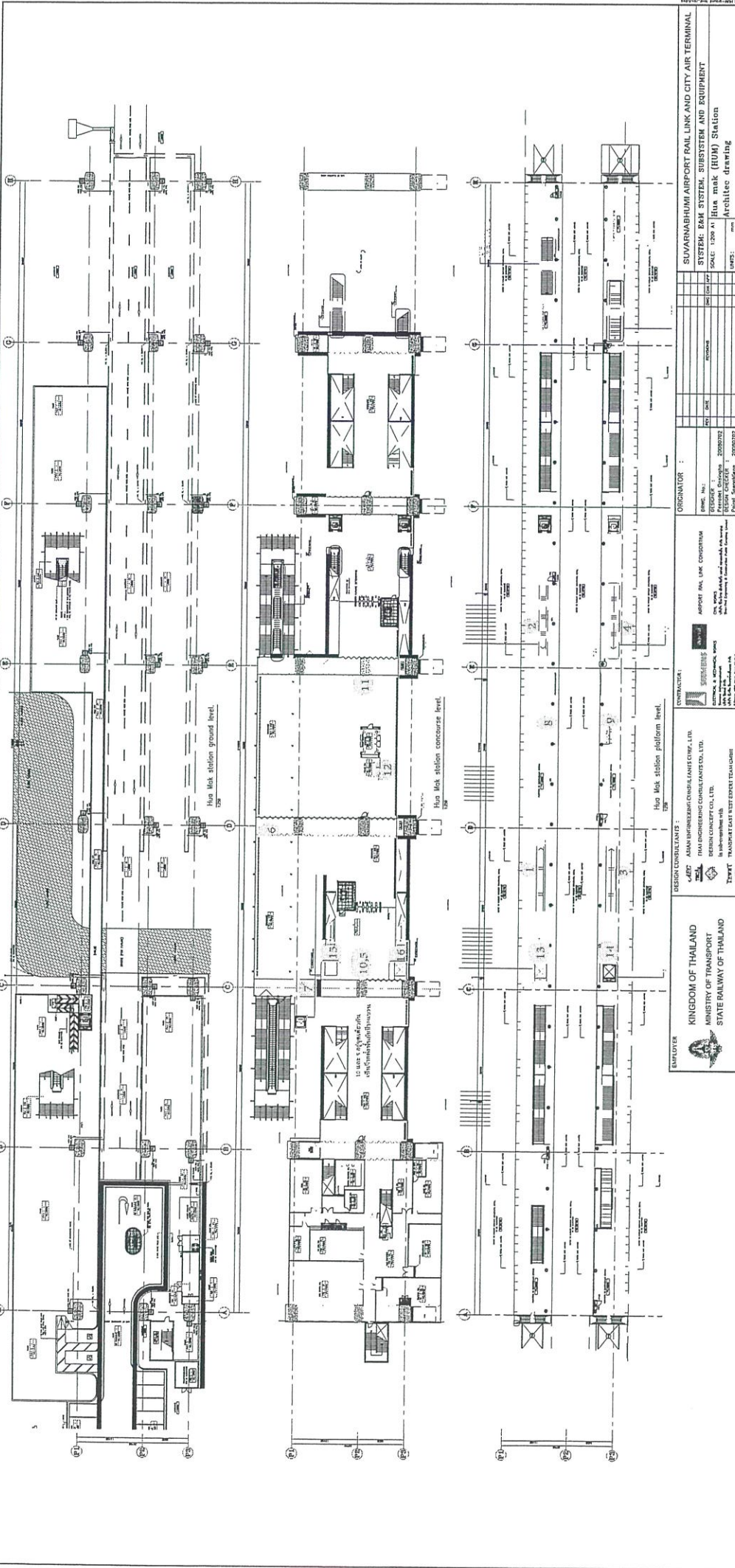
SITTING PLAN



 <p>KINGDOM OF THAILAND MINISTRY OF TRANSPORT STATE RAILWAY OF THAILAND</p>	<p><b>DESIGN CONSULTANTS :</b></p> <ul style="list-style-type: none"> <li> JABC ADVANCED ENGINEERING CONSULTANTS (THAI) CO., LTD.</li> <li> RAIL ENGINEERING CONSULTANTS (THAI) CO., LTD.</li> <li> DESIGN CONSULTANTS (THAI) CO., LTD.</li> <li> PWS ENGINEERING CONSULTANTS (THAI) CO., LTD.</li> <li> PWS ENGINEERING CONSULTANTS (THAI) CO., LTD.</li> </ul>	<p><b>CONTRACTORS :</b></p> <ul style="list-style-type: none"> <li> SIEMENS</li> <li> AEC ENGINEERING CONSULTANTS (THAI) CO., LTD.</li> <li> AEC ENGINEERING CONSULTANTS (THAI) CO., LTD.</li> <li> AEC ENGINEERING CONSULTANTS (THAI) CO., LTD.</li> <li> AEC ENGINEERING CONSULTANTS (THAI) CO., LTD.</li> </ul>	<p><b>DESIGNATOR :</b></p> <ul style="list-style-type: none"> <li>PROJECT NO. : 10000000000000000000</li> <li>DATE : 10/10/2010</li> <li>PROJECT NAME : BANGKOK AIRPORT RAIL LINK AND CITY AIR TERMINAL</li> <li>PROJECT LOCATION : BANGKOK AIRPORT RAIL LINK AND CITY AIR TERMINAL</li> <li>PROJECT TYPE : RAILWAY</li> <li>PROJECT STATUS : DESIGN</li> <li>PROJECT SCALE : 1:100</li> <li>PROJECT SHEET NO. : 10000000000000000000</li> <li>PROJECT SHEET TOTAL : 10000000000000000000</li> <li>PROJECT SHEET NO. : 10000000000000000000</li> <li>PROJECT SHEET TOTAL : 10000000000000000000</li> </ul>	<p><b>PROJECT INFORMATION :</b></p> <p>PROJECT NO. : 10000000000000000000</p> <p>DATE : 10/10/2010</p> <p>PROJECT NAME : BANGKOK AIRPORT RAIL LINK AND CITY AIR TERMINAL</p> <p>PROJECT LOCATION : BANGKOK AIRPORT RAIL LINK AND CITY AIR TERMINAL</p> <p>PROJECT TYPE : RAILWAY</p> <p>PROJECT STATUS : DESIGN</p> <p>PROJECT SCALE : 1:100</p> <p>PROJECT SHEET NO. : 10000000000000000000</p> <p>PROJECT SHEET TOTAL : 10000000000000000000</p> <p>PROJECT SHEET NO. : 10000000000000000000</p> <p>PROJECT SHEET TOTAL : 10000000000000000000</p>								
					<p><b>REVISIONS :</b></p> <table border="1"> <thead> <tr> <th>NO.</th> <th>DESCRIPTION</th> <th>DATE</th> </tr> </thead> <tbody> <tr> <td> </td> <td> </td> <td> </td> </tr> <tr> <td> </td> <td> </td> <td> </td> </tr> <tr> <td> </td> <td> </td> <td> </td> </tr> </tbody> </table>	NO.	DESCRIPTION	DATE				
NO.	DESCRIPTION	DATE										



หน้า 16 ของ 18



ORIGINATOR	
PROJECT NO.	20090702
DESIGNER	ARCHITECT
DESIGN CONTRACTOR	ARCHITECT
PROJECT CONTRACTOR	ARCHITECT
DATE	20090702
DATE	20090702
DATE	20090702

DESIGN CONSULTANTS	
ARCHITECT	ARCHITECT
STRUCTURAL ENGINEER	ARCHITECT
ELECTRICAL ENGINEER	ARCHITECT
MECHANICAL ENGINEER	ARCHITECT
CIVIL ENGINEER	ARCHITECT
CONTRACTOR	ARCHITECT

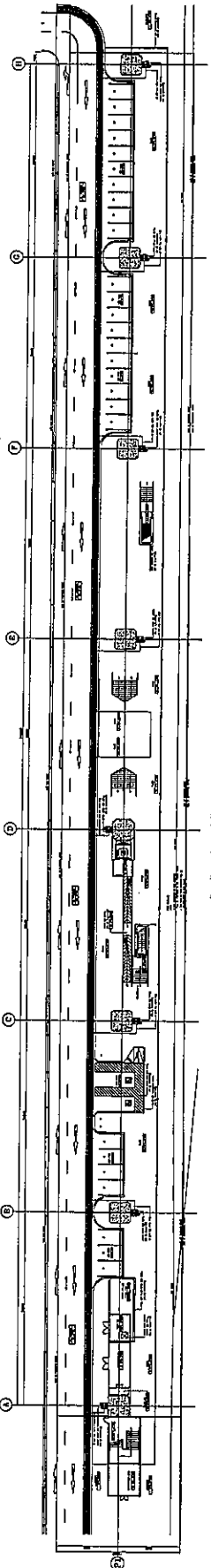
  

CONTRACTOR	
PROJECT NO.	20090702
DESIGNER	ARCHITECT
DESIGN CONTRACTOR	ARCHITECT
PROJECT CONTRACTOR	ARCHITECT
DATE	20090702
DATE	20090702
DATE	20090702

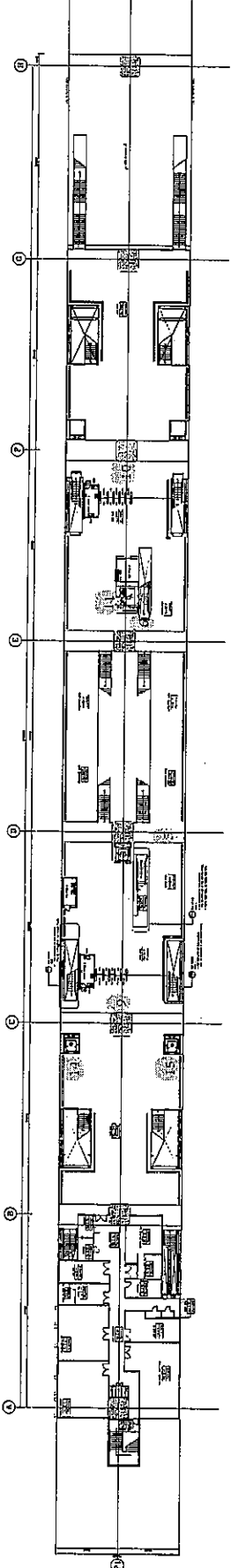
  

EMPLOYER	
NAME	KINGDOM OF THAILAND
ADDRESS	MINISTRY OF TRANSPORT
PHONE NO.	STATE RAILWAY OF THAILAND

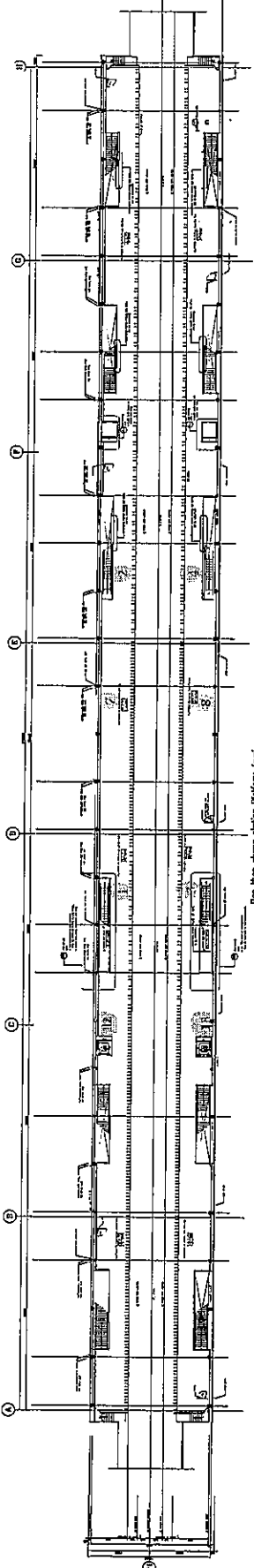
SUVARNABHUMI AIRPORT RAIL LINK AND CITY AIR TERMINAL  
SYSTEM: R&M SYSTEM, SUBSYSTEM AND EQUIPMENT  
SCALE: 1:200 A Hus mak (HUM) Station  
Architect drawing



8m deep along station ground level.



8m deep along station concourse level.



8m deep along station platform level.

**OWNER**  
KINGDOM OF THAILAND  
MINISTRY OF TRANSPORT  
STATE RAILWAY OF THAILAND

**DESIGN CONSULTANTS :**  
 ADVISORY ENGINEERING CONSULTANTS (PVT.) LTD.  
 THAI ENGINEERING CONSULTANTS (PVT.) LTD.  
 INSEON CONCEPT CO. LTD.  
 TRIPLE ENGINEERING CONSULTANTS (PVT.) LTD.  
 ARCHITECTURAL CONSULTANTS (PVT.) LTD.

**GENERAL CONTRACTOR :**  
 SANGHVI CONSTRUCTION CO. LTD.  
 PROJECT MANAGER : 254331721  
 PROJECT SUPERVISOR : 254331722  
 PROJECT ENGINEER : 254331723  
 PROJECT ARCHITECT : 254331724  
 PROJECT SUPERVISOR : 254331725  
 PROJECT ENGINEER : 254331726  
 PROJECT ARCHITECT : 254331727

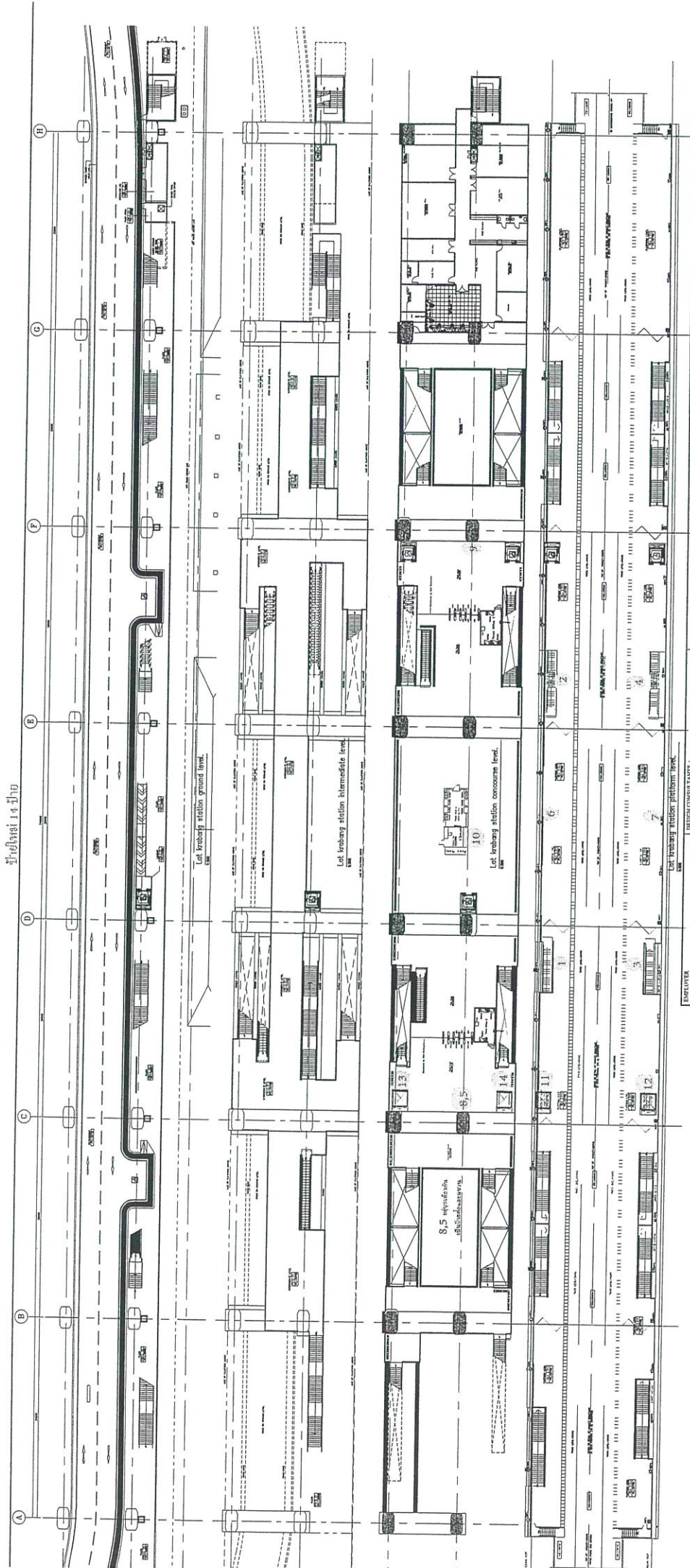
**APPROVED :**  

 APPROVED FOR CONSTRUCTION  
 PROJECT MANAGER : 254331721  
 PROJECT SUPERVISOR : 254331722  
 PROJECT ENGINEER : 254331723  
 PROJECT ARCHITECT : 254331724  
 PROJECT SUPERVISOR : 254331725  
 PROJECT ENGINEER : 254331726  
 PROJECT ARCHITECT : 254331727

**APPROVED :**  

 APPROVED FOR CONSTRUCTION  
 PROJECT MANAGER : 254331721  
 PROJECT SUPERVISOR : 254331722  
 PROJECT ENGINEER : 254331723  
 PROJECT ARCHITECT : 254331724  
 PROJECT SUPERVISOR : 254331725  
 PROJECT ENGINEER : 254331726  
 PROJECT ARCHITECT : 254331727

14/01/2019



**ENGINEER**

**DESIGN CONSULTANTS**

JACO AdamsonKongkaew Consultants Co., Ltd.  
 THAI ENGINEERING CONSULTANTS CO., LTD.  
 INCHO CONSULT CO., LTD.  
 In-choo-choon-choon  
 TRYTE TRANSPORT RAIL & RST GREAT TEAM (HWH)  
 PROJECT CONSULTANTS INTERNATIONAL

**KINGDOM OF THAILAND**  
**MINISTRY OF TRANSPORT**  
**STATE RAILWAY OF THAILAND**

**ORIGINATOR :**

OWNER: NRT	SCALE: 1:300
DESIGN: JACO	DATE: 12/09/2018
PROJECT MANAGER: A. MANOONTEE	DATE: 12/09/2018
DATE: 12/09/2018	

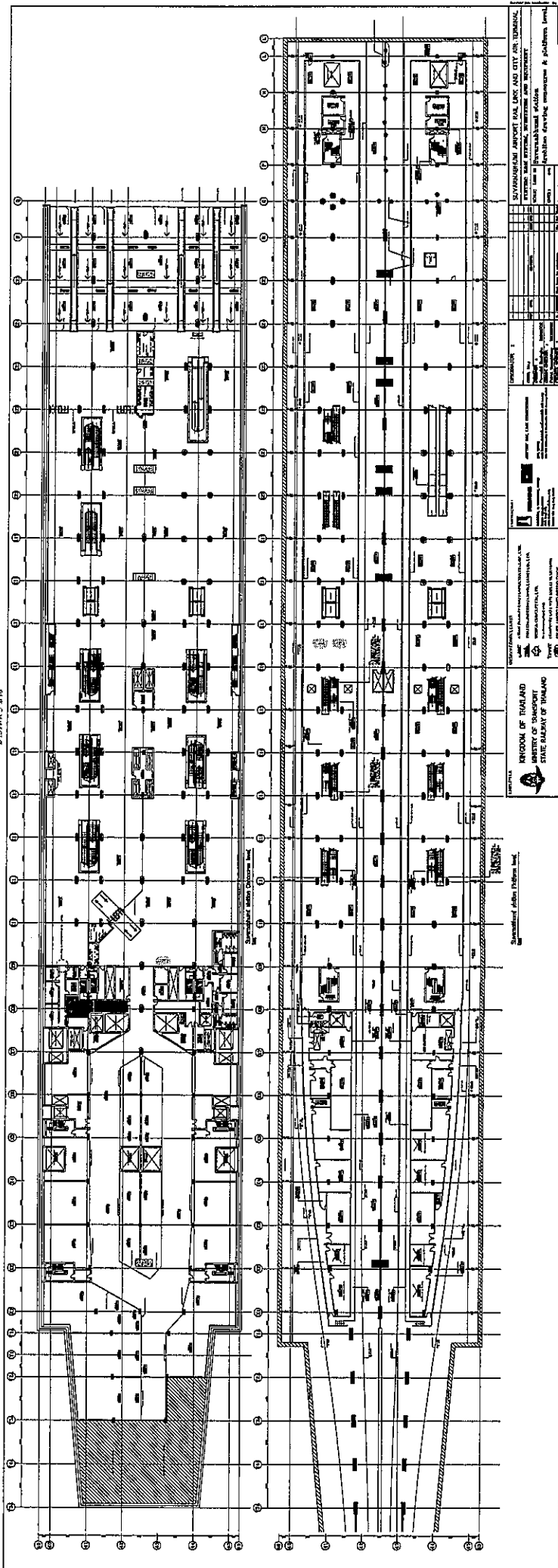
**SIEMENS**  
 AIRPORT RAIL LINE, CO-CO SYSTEM  
 All work must be done in accordance with the drawings and specifications. Any deviation from the drawings without the written approval of the Engineer shall be at the contractor's risk.

**ARCHITECT**

OWNER: NRT	SCALE: 1:300
DESIGN: JACO	DATE: 12/09/2018
PROJECT MANAGER: A. MANOONTEE	DATE: 12/09/2018
DATE: 12/09/2018	

**SUVARNABHUMI AIRPORT RAIL LINK AND CITY AIR RAIL SYSTEM FEASIBILITY STUDY AND EQUIPMENT**  
**Lat Krabang Station**  
**Architect drawing**

หน้า ๑๖ จาก ๑๗



โครงการ: สุวรรณภูมิแอร์พอร์ต บาล ดัก และ ซิตี้ อีร์ เทอร์มินัล  
สถานี และ อีร์เรก, เครื่องมือ และ เครื่องมือ  
ชื่อ: ๑๖  
ประเภท: ๑๖  
ระดับ: ๑๖  
วันที่: ๑๖

บริษัท: บริษัท อีร์เรก จำกัด  
เลขที่: ๑๖  
เลขที่: ๑๖  
เลขที่: ๑๖  
เลขที่: ๑๖

บริษัท อีร์เรก จำกัด  
เลขที่: ๑๖  
เลขที่: ๑๖  
เลขที่: ๑๖  
เลขที่: ๑๖

บริษัท อีร์เรก จำกัด  
เลขที่: ๑๖  
เลขที่: ๑๖  
เลขที่: ๑๖  
เลขที่: ๑๖

บริษัท อีร์เรก จำกัด  
เลขที่: ๑๖  
เลขที่: ๑๖  
เลขที่: ๑๖  
เลขที่: ๑๖

บริษัท อีร์เรก จำกัด  
เลขที่: ๑๖  
เลขที่: ๑๖  
เลขที่: ๑๖  
เลขที่: ๑๖

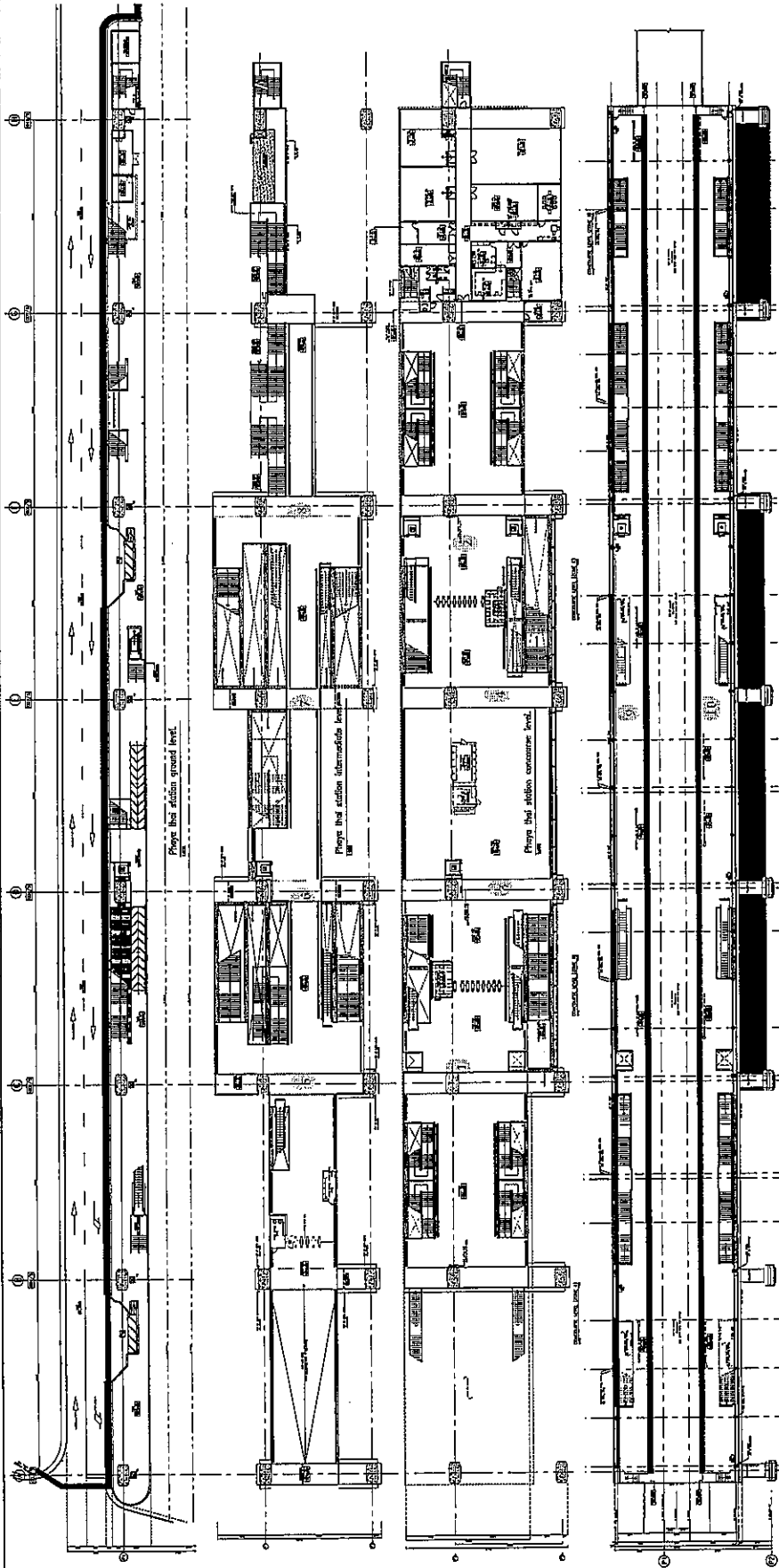
บริษัท อีร์เรก จำกัด  
เลขที่: ๑๖  
เลขที่: ๑๖  
เลขที่: ๑๖  
เลขที่: ๑๖

บริษัท อีร์เรก จำกัด  
เลขที่: ๑๖  
เลขที่: ๑๖  
เลขที่: ๑๖  
เลขที่: ๑๖

บริษัท อีร์เรก จำกัด  
เลขที่: ๑๖  
เลขที่: ๑๖  
เลขที่: ๑๖  
เลขที่: ๑๖

เอกสารประกอบ ๔ พื้นที่และตำแหน่งการติดตั้ง งานปรับปรุงแก้ไขข้อความและรูปสัญลักษณ์  
จำนวนทั้งสิ้น ๙๐ ป้าย โดยติดตั้งตามสถานีรถไฟฟ้าทั้ง ๘ สถานี

สถานี 10 สิบ



**ENGINEER**

**KINGDOM OF THAILAND**  
**MINISTRY OF TRANSPORT**  
**STATE RAILWAY OF THAILAND**

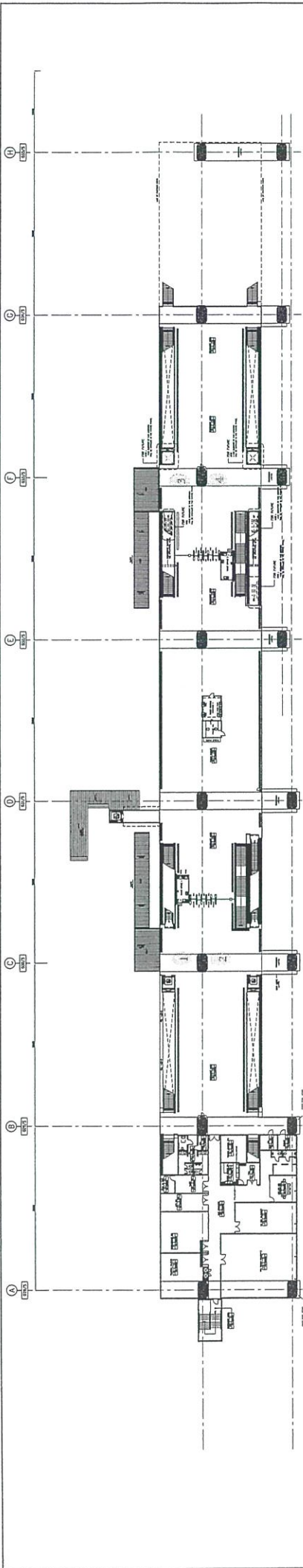
**DISCONSULTANT:**  
 ABC ASIAN ENGINEERING CONSULTANTS CO., LTD.  
 THAI ENGINEERING CONSULTANTS CO., LTD.  
 THAI CONSULTANTS LTD.  
 TERT THAI ENGINEERING CONSULTANTS CO., LTD.  
 PACIFIC CIVIL ENGINEERING

**OPERATOR:**  
**SIEMENS**  
 SIEMENS AG  
 Siemens AG, Munich, Germany  
 Thailand Representative: SIEMENS (THAILAND) LTD.  
 11th Floor, 200 Sukhumvit Road, Bangkok 10110, Thailand  
 Phone: (662) 264 1234  
 Fax: (662) 264 1235  
 E-Mail: info@siemens.co.th

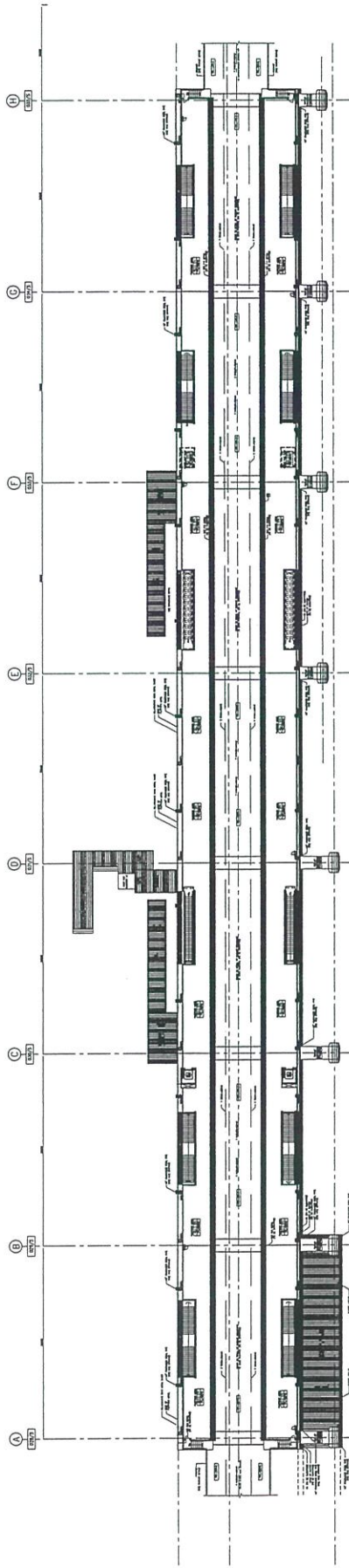
**ARCHITECT:**  
**APRINT PCL JSC CONSULTANT**  
 APRINT PCL JSC CONSULTANT  
 11th Floor, 200 Sukhumvit Road, Bangkok 10110, Thailand  
 Phone: (662) 264 1234  
 Fax: (662) 264 1235  
 E-Mail: info@aprint.co.th

**DESIGNER:**  
**SUVANNAHUMPHAI AIRPORT RAIL LINK AND CITY AIR TERMINAL**  
**SYSTEM: RAIL SYSTEM, SUBSYSTEM AND EQUIPMENT**  
 SCALE: 1:500 AT PLATFORM STATION  
 DATE: 2008/07/25  
 DRAWING NO: 00000001  
 SHEET NO: 10 OF 10

กรุงเทพมหานคร 10 ๒๒๒



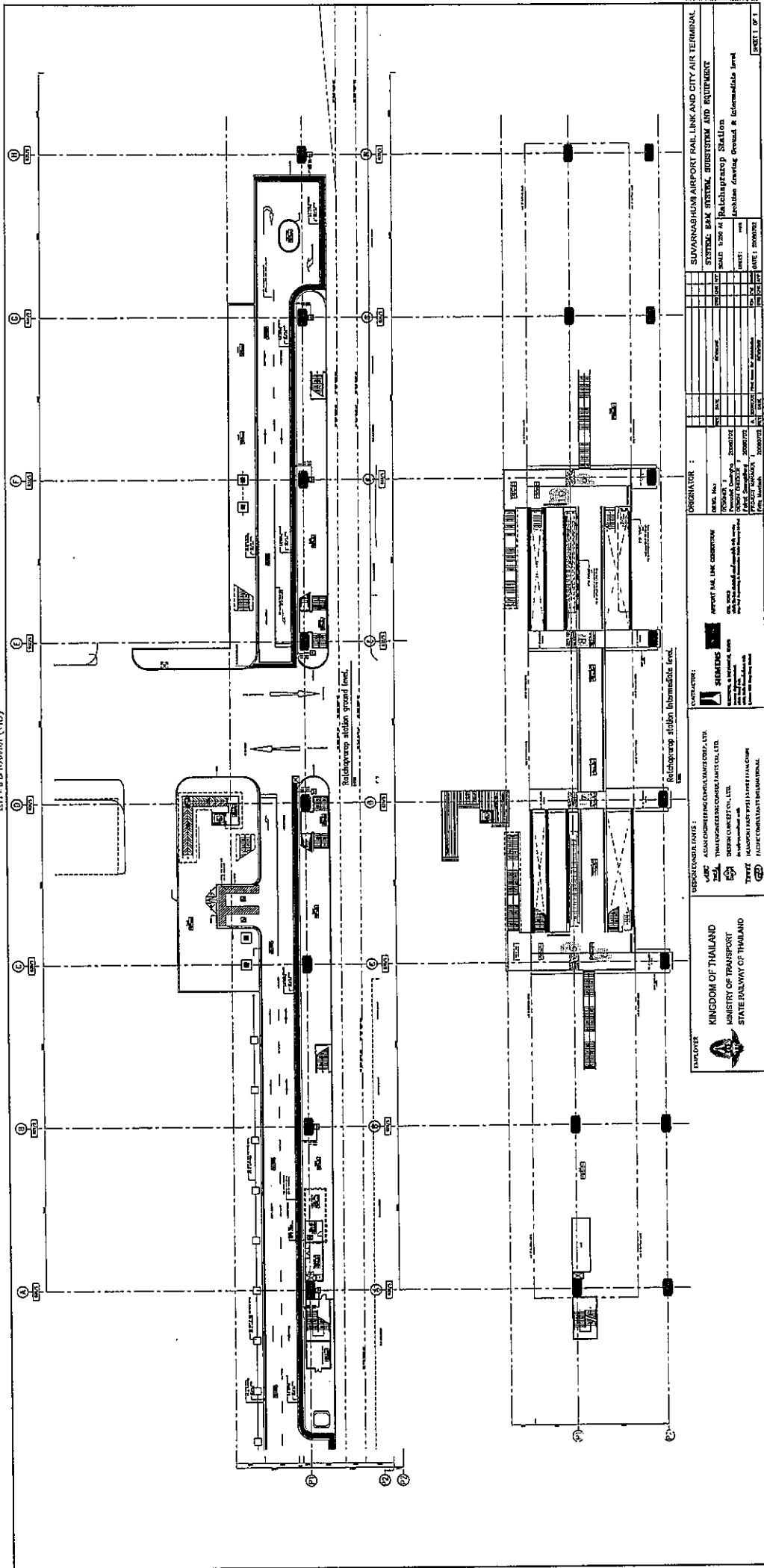
Ramkhamhaeng station concourse level.



Ramkhamhaeng station platform level.

<p><b>EMPLOYER</b>          KINGDOM OF THAILAND          MINISTRY OF TRANSPORT          STATE RAILWAY OF THAILAND</p>	<p><b>DESIGN CONSULTANTS :</b></p>	<p><b>CLIENTS :</b></p>	<p><b>ORIGINATOR :</b></p>	<p><b>NO.</b> 0000000000</p>	<p><b>DATE</b> 00000000</p>	<p><b>PROJECT NAME</b> SUVARNA BHUMI AIRPORT RAIL LINK AND CITY AIR TERMINAL</p>
				<p><b>NO.</b> 0000000000</p>	<p><b>DATE</b> 00000000</p>	<p><b>PROJECT NAME</b> SUVARNA BHUMI AIRPORT RAIL LINK AND CITY AIR TERMINAL</p>
<p><b>SYSTEM: RAIL SYSTEM, SUBSYSTEMS AND EQUIPMENT</b></p>			<p><b>STATION: 1:200 At Ramkhamhaeng Station</b></p>			<p><b>UNITS:</b> mm</p>
<p><b>PROJECT MANAGER: SUKUMOTRI</b></p>			<p><b>DATE: 20080722</b></p>			<p><b>PROJECT NO: 20080722</b></p>
<p><b>PROJECT MANAGER: SUKUMOTRI</b></p>			<p><b>DATE: 20080722</b></p>			<p><b>PROJECT NO: 20080722</b></p>

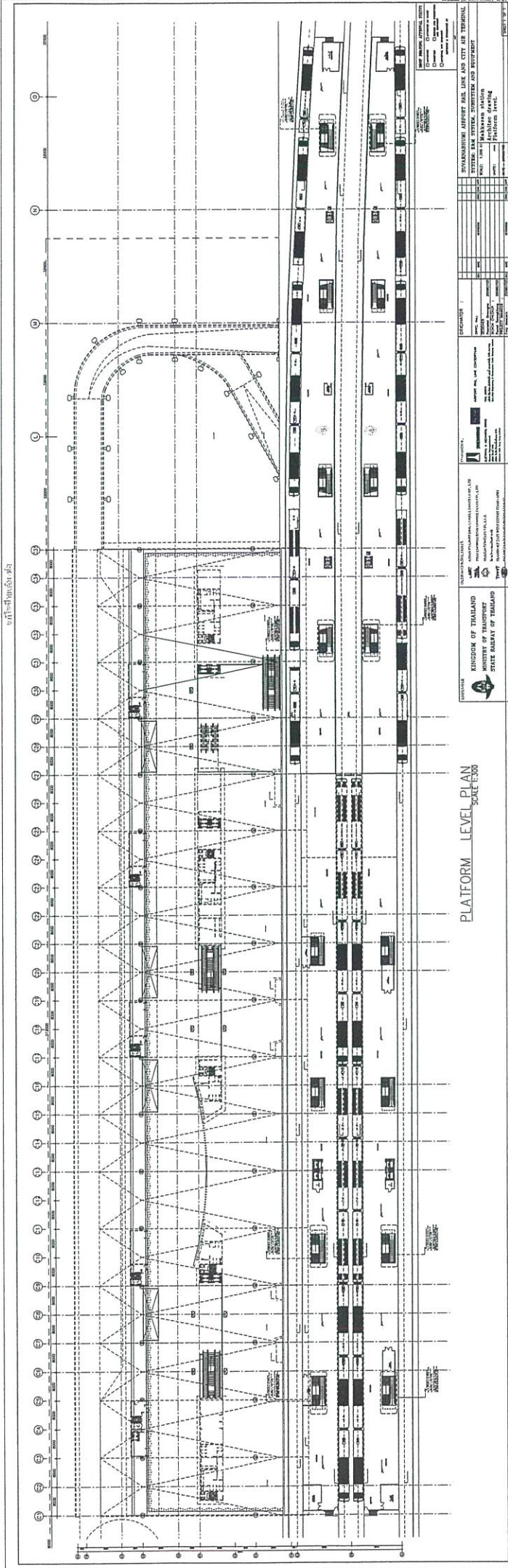
แบบแปลนอาคาร (ฉบับ)



<b>EMPLOYER</b>  KINGDOM OF THAILAND MINISTRY OF TRANSPORT STATE RAILWAY OF THAILAND		<b>DESIGNER</b> 1. วิศวกรรมสถานแห่งประเทศไทย (วสท.) 2. บริษัท สยามคอนกรีต จำกัด 3. บริษัท สยามก่อสร้าง จำกัด 4. บริษัท สยามสถาปัตย์ จำกัด 5. บริษัท สยามวิศวกรรมโยธา จำกัด		<b>CONTRACTOR</b>  SIEMENS 1. บริษัท สยามคอนกรีต จำกัด 2. บริษัท สยามก่อสร้าง จำกัด 3. บริษัท สยามสถาปัตย์ จำกัด 4. บริษัท สยามวิศวกรรมโยธา จำกัด		<b>ORIGINATOR</b> 1. บริษัท สยามคอนกรีต จำกัด 2. บริษัท สยามก่อสร้าง จำกัด 3. บริษัท สยามสถาปัตย์ จำกัด 4. บริษัท สยามวิศวกรรมโยธา จำกัด	
<b>PROJECT NAME</b> SUVARNAHUMI AIRPORT RAIL LINK AND CITY AIR TERMINAL STATION 04K SYSTEM, SUBSTRUCTURE AND EQUIPMENT STATION 04K RAIL STATION		<b>PROJECT NO.</b> 04K-01		<b>DATE</b> 2018			
<b>SCALE</b> 1:100		<b>PROJECT LOCATION</b> Rajabhat station ground level		<b>PROJECT STATUS</b> 1. 04K-01			



ชั้นที่ ๑



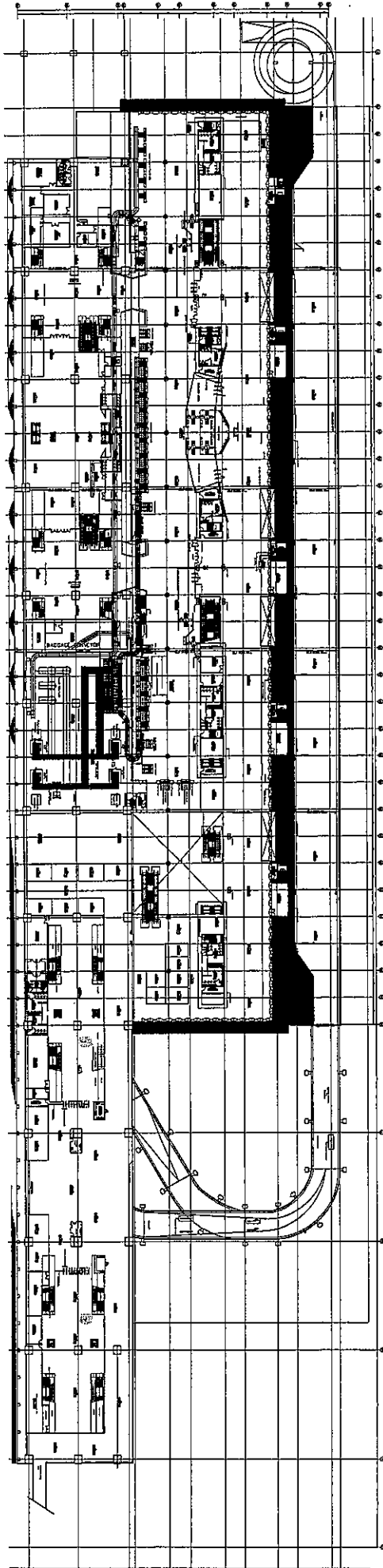
PLATFORM LEVEL PLAN  
SCALE 1:300

ราชอาณาจักรไทย  
 กระทรวงคมนาคม  
 การรถไฟแห่งประเทศไทย  
 สถานีรถไฟกรุงเทพ

วิศวกร  
 นาย [Name]  
 วิศวกร  
 นาย [Name]

1. [ ]  
 2. [ ]  
 3. [ ]  
 4. [ ]  
 5. [ ]  
 6. [ ]  
 7. [ ]  
 8. [ ]  
 9. [ ]  
 10. [ ]  
 11. [ ]  
 12. [ ]  
 13. [ ]  
 14. [ ]  
 15. [ ]  
 16. [ ]  
 17. [ ]  
 18. [ ]  
 19. [ ]  
 20. [ ]  
 21. [ ]  
 22. [ ]  
 23. [ ]  
 24. [ ]  
 25. [ ]  
 26. [ ]  
 27. [ ]  
 28. [ ]  
 29. [ ]  
 30. [ ]  
 31. [ ]  
 32. [ ]  
 33. [ ]  
 34. [ ]  
 35. [ ]  
 36. [ ]  
 37. [ ]  
 38. [ ]  
 39. [ ]  
 40. [ ]  
 41. [ ]  
 42. [ ]  
 43. [ ]  
 44. [ ]  
 45. [ ]  
 46. [ ]  
 47. [ ]  
 48. [ ]  
 49. [ ]  
 50. [ ]  
 51. [ ]  
 52. [ ]  
 53. [ ]  
 54. [ ]  
 55. [ ]  
 56. [ ]  
 57. [ ]  
 58. [ ]  
 59. [ ]  
 60. [ ]  
 61. [ ]  
 62. [ ]  
 63. [ ]  
 64. [ ]  
 65. [ ]  
 66. [ ]  
 67. [ ]  
 68. [ ]  
 69. [ ]  
 70. [ ]  
 71. [ ]  
 72. [ ]  
 73. [ ]  
 74. [ ]  
 75. [ ]  
 76. [ ]  
 77. [ ]  
 78. [ ]  
 79. [ ]  
 80. [ ]  
 81. [ ]  
 82. [ ]  
 83. [ ]  
 84. [ ]  
 85. [ ]  
 86. [ ]  
 87. [ ]  
 88. [ ]  
 89. [ ]  
 90. [ ]  
 91. [ ]  
 92. [ ]  
 93. [ ]  
 94. [ ]  
 95. [ ]  
 96. [ ]  
 97. [ ]  
 98. [ ]  
 99. [ ]  
 100. [ ]

CONCOURSE LEVEL PLAN  
SCALE 1/8" = 1'-0"



Architectural & Civil

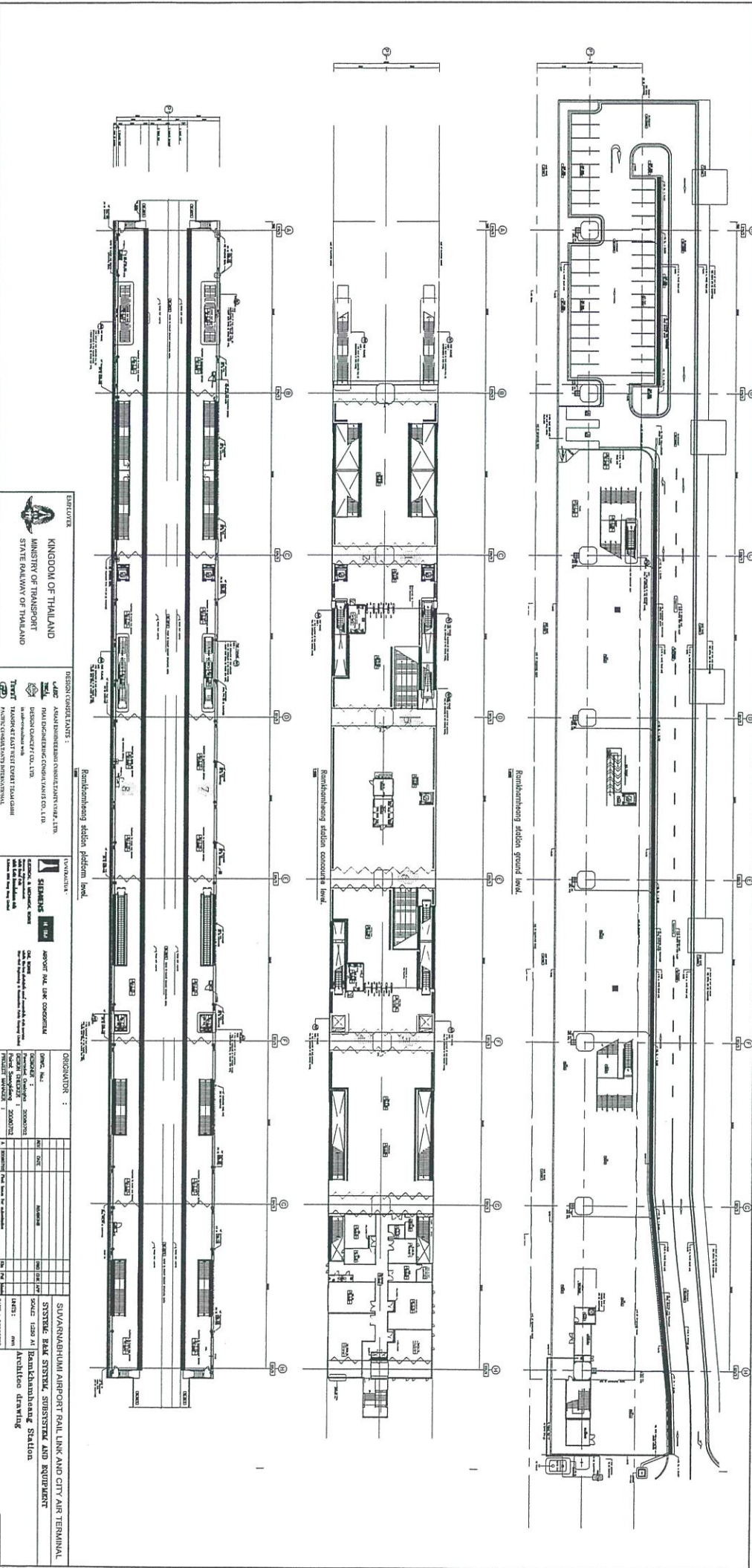
**DEPARTMENT OF PLANNING  
AND CONSTRUCTION**  
 CITY OF PHILADELPHIA

**CONSTRUCTION**  
 1000 Market Street  
 Philadelphia, PA 19102  
 (215) 261-1000

**DESIGN**  
 1000 Market Street  
 Philadelphia, PA 19102  
 (215) 261-1000

REVISIONS	
NO.	DESCRIPTION

PREPARED BY: [ ]  
 CHECKED BY: [ ]  
 DATE: [ ]



เลขที่สัญญาจ้าง 8 1/131

**EMPLOYER**  
**KINGDOM OF THAILAND**  
 MINISTRY OF TRANSPORT  
 STATE RAILWAY OF THAILAND

**DESIGN CONSULTANTS:**  
 ASAIY ENGINEERING CONSULTANTS (SEA), LTD.  
 RAIL ENGINEERING CONSULTANTS CO., LTD.  
 IN ASSOCIATION WITH  
 THAI RAIL ENGINEERING DESIGN CONSULTANTS  
 THAI RAILWAY SERVICE COMPANY

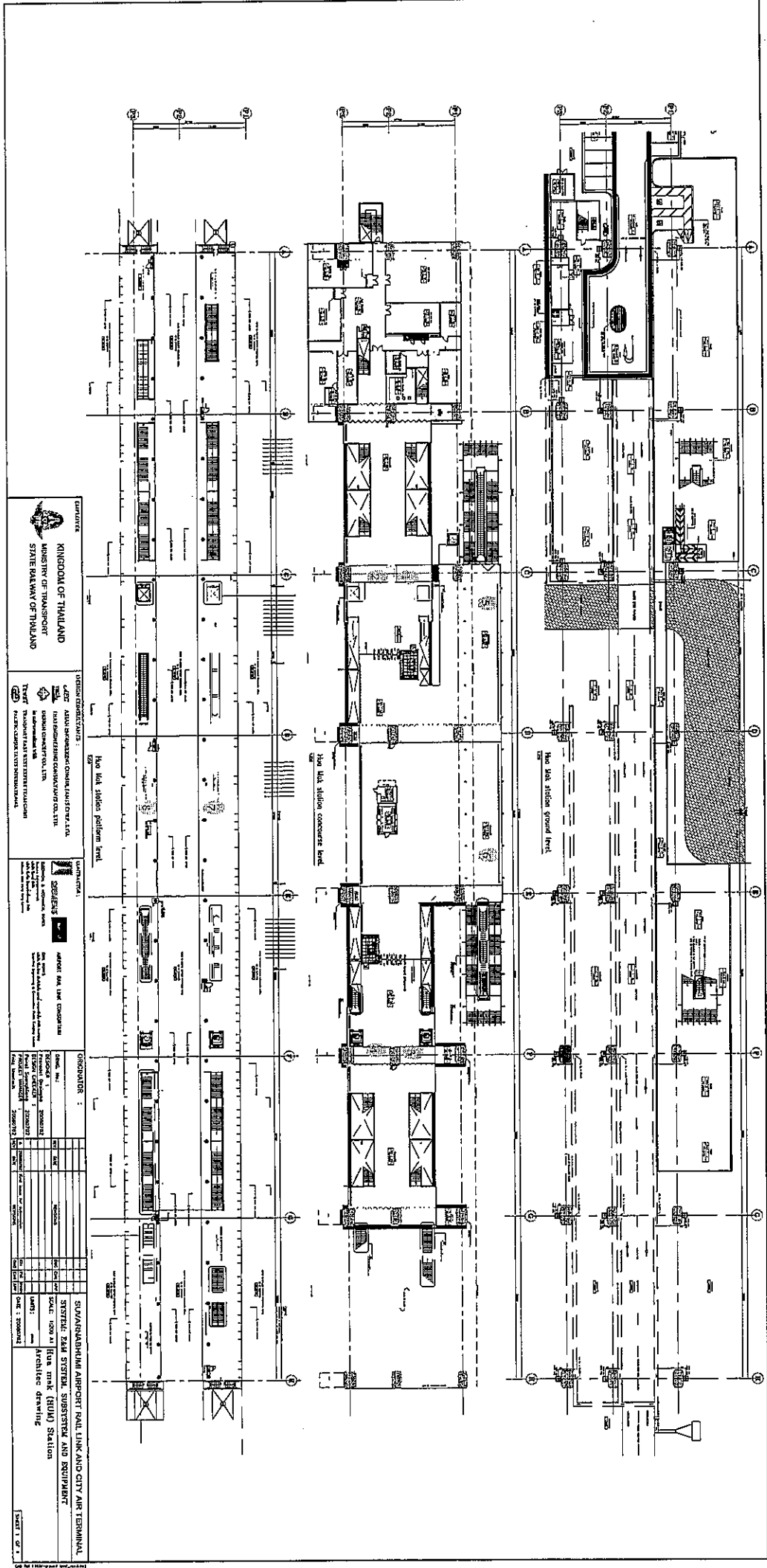
**CONTRACTORS:**  
 SIEMENS  
 ADVISOR RAIL LINK CONSULTANT

**ORGANIZATION :**

NAME	DESIGNATION	DATE

SIYARASAKHUMI AIRPORT RAIL LINK AND CITY AIR TERMINAL  
 SYSTEMS RAIL SYSTEM, SUBSYSTEM AND EQUIPMENT  
 SOURCE 1120 XI Ramkhamhaeng Station  
 Architect drawing

ชั้นที่ 1 (Ground Floor)



ROYAL ENGINEERING  
**KINGDOM OF THAILAND**  
 MINISTRY OF TRANSPORT  
 STATE RAILWAY OF THAILAND

DESIGNER  
 407 JASU-RESEARCH CONSULTING ENGINEERING CO., LTD.  
 103/103 BANGKOK-CHANGCHUANG ROAD  
 BANGKOK 10110, THAILAND  
 TEL: 02-261-1111  
 FAX: 02-261-1112

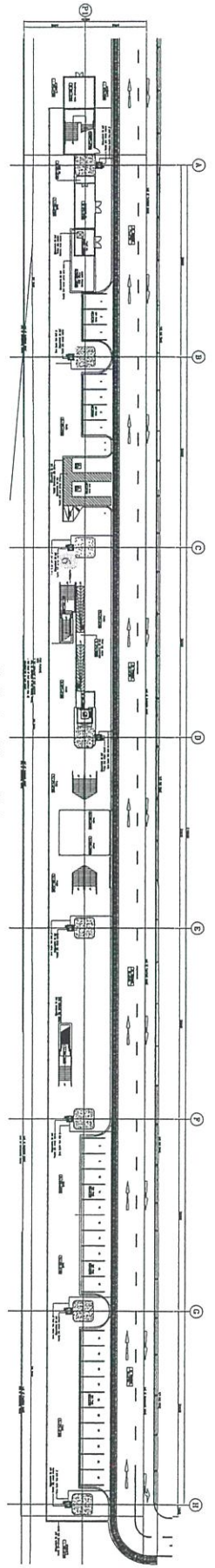
CONSULTANT  
 AIRPORT RAIL LINK CONSULTANT  
 103/103 BANGKOK-CHANGCHUANG ROAD  
 BANGKOK 10110, THAILAND  
 TEL: 02-261-1111  
 FAX: 02-261-1112

CONTRACTOR :

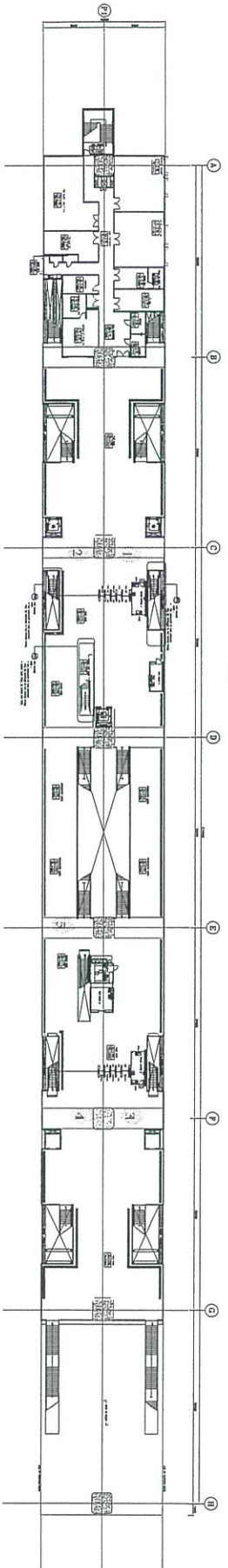
Contract No.	103/103
Contract Name	STATE RAIL SYSTEM SUBSYSTEM AND EQUIPMENT
Contract Value	1,200 M USD (RM) Station
Contract Start Date	2008/12/15
Contract End Date	2009/12/15

DATE : 2009/12/15  
 DRAWN BY : ARCHITECT DRAWING  
 SHEET 1 OF 1

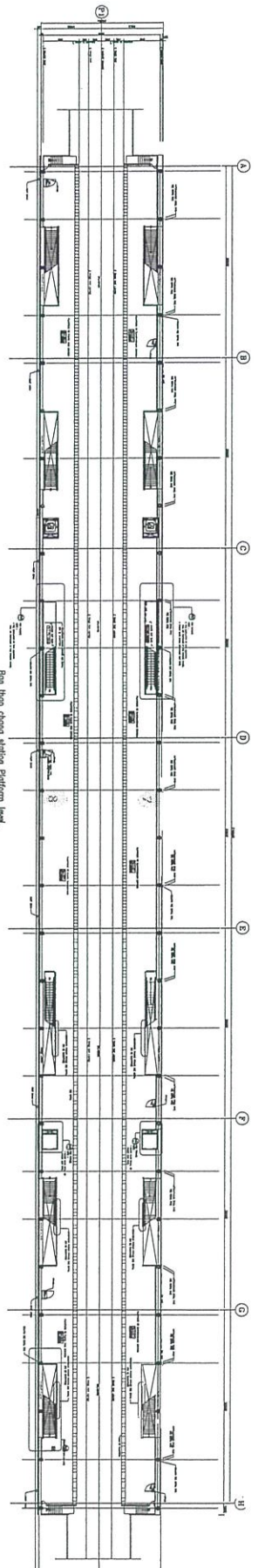
ชั้นที่ 0 (Ground Floor)



Ban Thap ching station ground level.



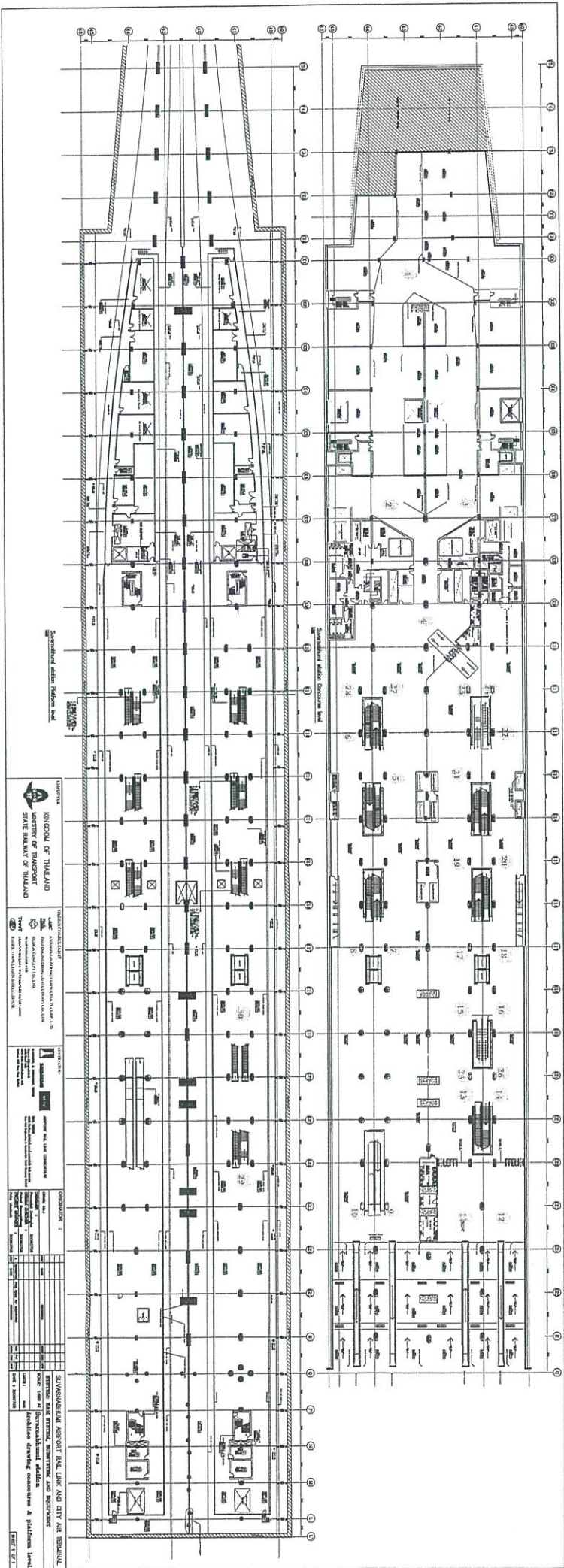
Ban Thap ching station concourse level.



Ban Thap ching station Platform level.

<b>EMPLOYER</b> KINGDOM OF THAILAND MINISTRY OF TRANSPORT STATE RAILWAY OF THAILAND		<b>DESIGN CONSULTANTS:</b> AECOM ENGINEERING CONSULTANTS (SEA) LTD. THAI ENGINEERING CONSULTANTS CO., LTD. DESIGN CONSULTANT In-charge Engineer: <b>THAI</b> PROJECT CHIEF ARCHITECT: <b>THAI</b>		<b>CLIENTS:</b> AIRPORT M.A. L.P. CONSULTING ON THE AIRPORT AND AIRPORT AREA ON THE AIRPORT AND AIRPORT AREA ON THE AIRPORT AND AIRPORT AREA		<b>ORGANIZATION:</b> DRAWN BY: <b>THAI</b> CHECKED BY: <b>THAI</b> PROJECT CHIEF ARCHITECT: <b>THAI</b> ARCHITECT: <b>THAI</b> DATE: 2008/07/12	
SUVARNABHUMI AIRPORT RAIL LINK AND CITY AIR TERMINAL SYSTEMS RAIL SYSTEM, SUBSYSTEM AND EQUIPMENT SCALE: 1:500 (A) (B) (C) (D) (E) (F) (G) (H) (I) (J) (K) (L) (M) (N) (O) (P) (Q) BASIS: <b>THAI</b> ARCHITECTURE DRAWING				SHEET 1 OF 7			





ขนาด 1:100

ROYAL ENGINEERING DEPARTMENT  
 KINGDOM OF THAILAND  
 STATE RAILWAY OF THAILAND

SAKONNAKHON  
 STATE RAILWAY STATION

SAKONNAKHON  
 STATE RAILWAY STATION

OPERATION 1

PROJECT NO.	10000000000000000000
DESIGN NO.	10000000000000000000
DATE	10/10/2558
SCALE	1:100
PROJECT NAME	SAKONNAKHON STATE RAILWAY STATION
PROJECT LOCATION	SAKONNAKHON STATE RAILWAY STATION
PROJECT TYPE	RAILWAY STATION
PROJECT PHASE	CONSTRUCTION
PROJECT STATUS	COMPLETED
PROJECT OWNER	STATE RAILWAY OF THAILAND
PROJECT MANAGER	SAKONNAKHON STATE RAILWAY STATION
PROJECT SUPERVISOR	SAKONNAKHON STATE RAILWAY STATION
PROJECT DESIGNER	SAKONNAKHON STATE RAILWAY STATION
PROJECT CHECKER	SAKONNAKHON STATE RAILWAY STATION
PROJECT APPROVER	SAKONNAKHON STATE RAILWAY STATION

